

Planejamento

Estratégico

TRT - 3ª Região

IMPLEMENTAÇÃO



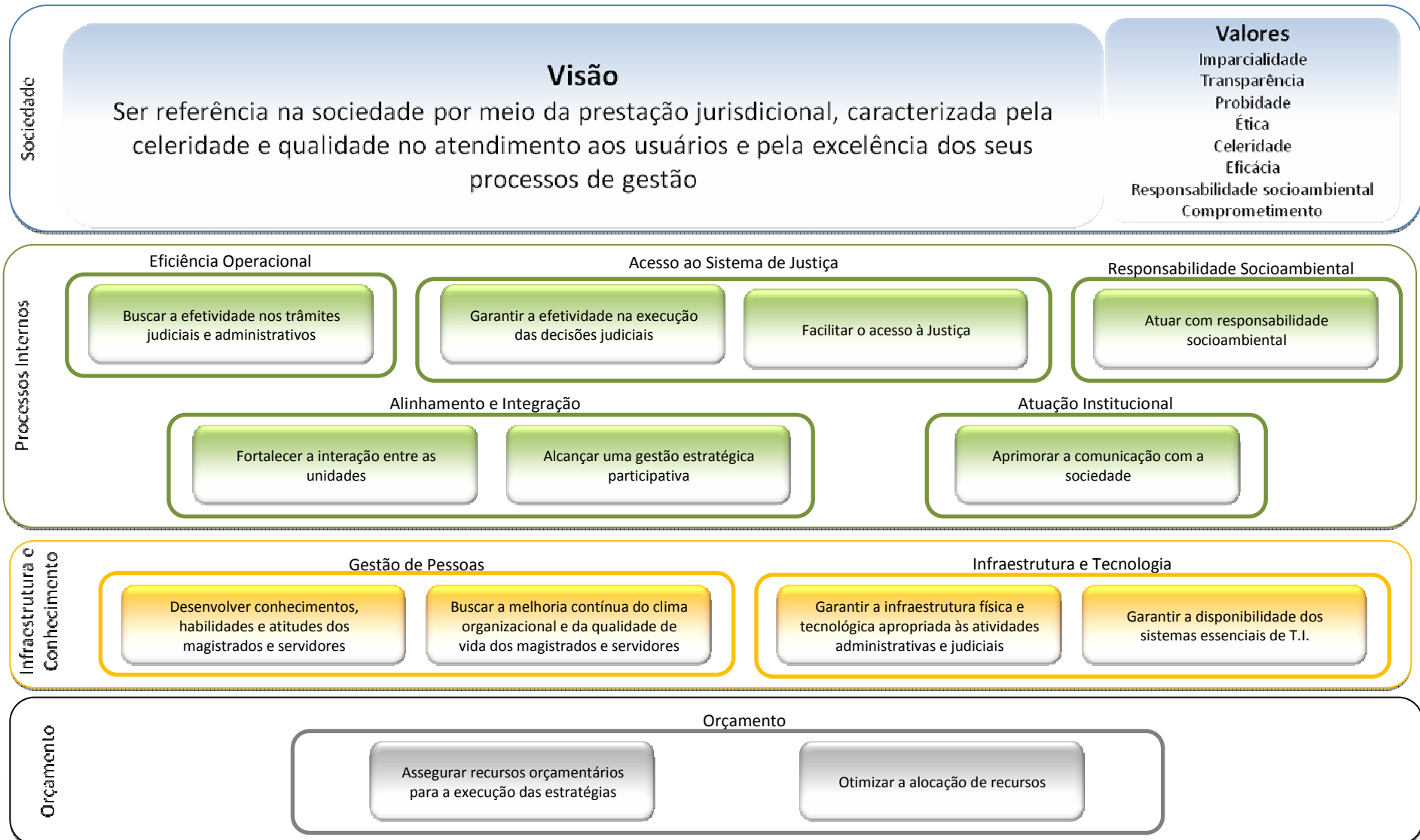
SINERGIA
PARTICIPAÇÃO
IMPLEMENTAÇÃO



Mapa Estratégico do TRT de Minas Gerais

Missão

Solucionar conflitos nas relações de trabalho, por meio da contribuição de magistrados e servidores, oferecendo à sociedade justiça e desenvolvimento social



IMPLEMENTAÇÃO

Portaria GP/DG nº 38/2010

Redefinição da composição e atribuições do Grupo Estratégico

Portaria GP/DG nº 39/2010

Institui a realização da Reunião de Análise da Estratégica



GRUPO ESTRATÉGICO

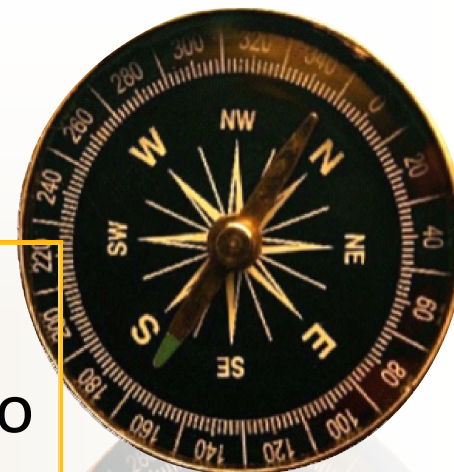
Portaria GP/DG nº 38/2010

I - medir indicadores e metas constantes do Plano Plurianual e do Plano Bianual, bem como indicadores nacionais de desempenho estipulados pelo CNJ, vinculados à sua área de atuação, e apresentar os dados nas RAEs;

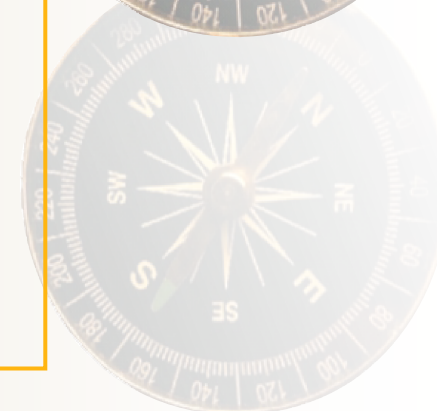
II - implementar e acompanhar os projetos e as ações relacionados no Plano Plurianual e no Plano Bianual, vinculados à sua área de atuação, e apresentar o andamento nas RAEs;

III – realizar RAE, para propor ajustes e outras medidas necessárias à melhoria do desempenho;

IV - disseminar o Planejamento Estratégico junto às unidades organizacionais, incentivando o alinhamento destas à estratégia do Tribunal.



ACOMPANHAMENTO E MONITORAMENTO



Indicador 08

INDICADOR: Índice de sucesso na execução dos projetos socioambientais

Tipo Indicador	Eficácia										
O quê mede	Número de projetos socioambientais executados										
Quem mede	Comissão Permanente de Gestão Ambiental										
Quando medir	Anual										
Onde medir	Relatório da Comissão Permanente de Gestão Ambiental										
Por quê medir	Assegurar a execução dos projetos socioambientais propostos										
Com o medir	Nº de projetos implantados / Nº total de projetos propostos										
Situação atual	60%										
META	Elevar para 80% o percentual de projetos executados até 2014										
	<table border="1"><tr><td>2010</td><td>2011</td><td>2012</td><td>2013</td><td>2014</td></tr><tr><td>64%</td><td>68%</td><td>72%</td><td>76%</td><td>80%</td></tr></table>	2010	2011	2012	2013	2014	64%	68%	72%	76%	80%
2010	2011	2012	2013	2014							
64%	68%	72%	76%	80%							

GRUPO ESTRATÉGICO

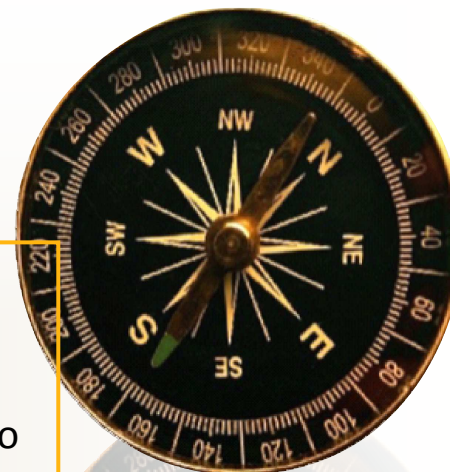
Portaria GP/DG nº 38/2010

I - medir indicadores e metas constantes do Plano Plurianual e do Plano Bianual, bem como indicadores nacionais de desempenho estipulados pelo CNJ, vinculados à sua área de atuação, e apresentar os dados nas RAEs;

II - implementar e acompanhar os projetos e as ações relacionados no Plano Plurianual e no Plano Bianual, vinculados à sua área de atuação, e apresentar o andamento nas RAEs;

III – realizar RAE, para propor ajustes e outras medidas necessárias à melhoria do desempenho;

IV - disseminar o Planejamento Estratégico junto às unidades organizacionais, incentivando o alinhamento destas à estratégia do Tribunal.



ACOMPANHAMENTO E MONITORAMENTO

5W 2H

What – o que será feito (meta)

Why – porque será feito (justificativa)

Where – onde será feito (local)

When – quando será feito (tempo)

Who – por quem será feito (responsabilidade)

How – como será feito (etapas / método)

How much – quanto custará fazer (custo)



ACOMPANHAMENTO E MONITORAMENTO



PLANO DE AÇÃO

PROJETO:

AÇÃO RELACIONADA – Bianual 2010/2011:

INDICADOR:

AÇÃO:

O QUÊ:

ONDE:

PORQUE:

COMO:

QUEM:

QUANDO:

INÍCIO:

TÉRMINO:

QUANTO:



GRUPO ESTRATÉGICO

Portaria GP/DG nº 38/2010

- I - medir indicadores e metas constantes do Plano Plurianual e do Plano Bianual, bem como indicadores nacionais de desempenho estipulados pelo CNJ, vinculados à sua área de atuação, e apresentar os dados nas RAEs;
- II - implementar e acompanhar os projetos e as ações relacionados no Plano Plurianual e no Plano Bianual, vinculados à sua área de atuação, e apresentar o andamento nas RAEs;
- III – realizar RAE, para propor ajustes e outras medidas necessárias à melhoria do desempenho;**
- IV - disseminar o Planejamento Estratégico junto às unidades organizacionais, incentivando o alinhamento destas à estratégia do Tribunal.



REUNIÃO DE ANÁLISE DA ESTRATÉGIA – RAE

Portaria GP/DG nº 39/2010

Objetivo: acompanhar os resultados dos indicadores, metas, projetos e ações dispostos no Planejamento Estratégico do TRT da 3ª Região e dos indicadores nacionais de desempenho estipulados pelo Conselho Nacional de Justiça



ACOMPANHAMENTO E MONITORAMENTO

Enviar para Assessoria Planejamento Estratégico:

- DADOS MENSURADOS, observando o “Quando medir” - trimestral, semestral ou anual;
- PLANO DE AÇÃO com dados atualizados, trimestralmente.

ENVIO ATÉ O DIA “5”

Trimestral	Semestral	Anual
Janeiro Abril Julho Outubro	Janeiro Julho	Janeiro



GRUPO ESTRATÉGICO

Portaria GP/DG nº 38/2010

- I - medir indicadores e metas constantes do Plano Plurianual e do Plano Bianual, bem como indicadores nacionais de desempenho estipulados pelo CNJ, vinculados à sua área de atuação, e apresentar os dados nas RAEs;
- II - implementar e acompanhar os projetos e as ações relacionados no Plano Plurianual e no Plano Bianual, vinculados à sua área de atuação, e apresentar o andamento nas RAEs;
- III – realizar RAE, para propor ajustes e outras medidas necessárias à melhoria do desempenho;
- IV - disseminar o Planejamento Estratégico junto às unidades organizacionais, incentivando o alinhamento destas à estratégia do Tribunal.**



COMUNICAÇÃO DA ESTRATÉGIA

- Grupo Estratégico como multiplicador junto as unidades;
- Incentivar a participação na brincadeira-aprendizado Álbum de Figurinhas;
- Acessar o Link – Gestão Estratégica;
- Notícias do Planejamento Estratégico.



PLANEJAMENTO ESTRATÉGICO x ORÇAMENTO

Portaria GP/DG nº 40/2010

Fixa obrigatoriedade de correlacionar demandas
que acarretem dispêndio financeiro com o
Planejamento Estratégico



**É importante ter metas,
mas também é
fundamental planejar
cuidadosamente cada
passo para atingi-las.**



Bernadinho

METAS PRIORITÁRIAS DO PODER JUDICIÁRIO 2010

- ✓ **Meta 1:** Julgar quantidade igual à de processos de conhecimento distribuídos em 2010 e parcela do estoque, com acompanhamento mensal;
- ✓ **Gestor:** Desembargador Corregedor Luiz Otávio Linhares Renault
- ✓ **Situação atual:**

A Corregedoria encaminha ao CNJ, mensalmente, dados relativos à quantidade de processos de conhecimento distribuídos e julgados, conforme planilha abaixo:



METAS PRIORITÁRIAS DO PODER JUDICIÁRIO 2010

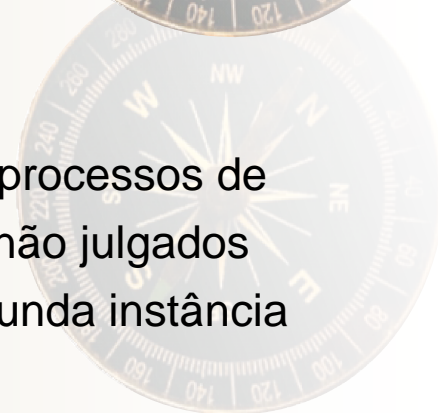


META 1								
PROCESSOS INGRESSADOS			PROCESSOS JULGADOS				SALDO/ RESÍDUOS	
	1º Grau	Tribunal	Total Ingressados	1º Grau	Tribunal	Total Julgados	Total Julgados - Total Ingressados	
Janeiro	15.011	3.270	18.281	9.329	1.948	11.277	-7.004	
Total	15.011	3.270	18.281	9.329	1.948	11.277	-7.004	
Fevereiro	16.824	4.364	21.188	18.054	6.058	24.112	2.924	
Total	31.835	7.634	39.469	27.383	8.006	35.389	-4.080	
Março	22.613	6.536	29.149	23.502	7.549	31.051	1.902	
Total	54.448	14.170	68.618	50.885	15.555	66.440	-2.178	
Abril	20.469	4.358	24.827	19.846	6.880	26.726	1.899	
Total	74.917	18.528	93.445	70.731	22.435	93.166	-279	

METAS PRIORITÁRIAS DO PODER JUDICIÁRIO 2010

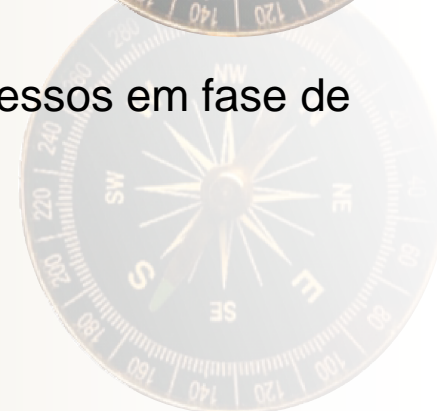
- ✓ **Meta 2:** Julgar todos os processos de conhecimento distribuídos (em 1º grau, 2º grau e tribunais superiores) até 31/12/2006 e, quanto aos processos trabalhistas, eleitorais, militares e da competência do tribunal do Júri, até 31/12/2007.
- ✓ **Gestor:** Desembargador Corregedor Luiz Otávio Linhares Renault
- ✓ **Situação atual:**

A Corregedoria informa ao CNJ, mensalmente, a quantidade de processos de conhecimento distribuídos até 31 de dezembro de 2007 e ainda não julgados (358 processos em primeira instância até abril de 2010). Em segunda instância não há processos incluídos nesta Meta.



METAS PRIORITÁRIAS DO PODER JUDICIÁRIO 2010

- ✓ **Meta 3:** Reduzir em pelo menos 10% o acervo de processos na fase de cumprimento ou de execução e, em 20%, o acervo de execuções fiscais (referência: acervo em 31/12/2009).
- ✓ **Gestor:** Desembargador Corregedor Luiz Otávio Linhares Renault
- ✓ **Situação atual:**
A Corregedoria informa ao CNJ, mensalmente, o acervo de processos em fase de execução, conforme planilha abaixo:



METAS PRIORITÁRIAS DO PODER JUDICIÁRIO 2010



Planilha meta 3

META 3								
NÃO FISCAIS					FISCAIS			
	P3.3 + P3.7 Distribuídos	P3.5 + P3.9 Baixados	Saldo/Resíduos (Baixados - Distribuídos)	Passivo Execução	P3.4 Distribuídos	P3.6 Baixados	Saldo/Resíduos (Baixados - Distribuídos)	Passivo Execução
Janeiro	3.089	3.327	238	80.072	147	134	-13	11040
Total	3.089	3.327			147	134		
Fevereiro	4.205	4.065	-140	80.212	217	162	-55	11095
Total	7.294	7.392			364	296		
Março	6.723	6.499	-224	80.436	283	182	-101	11196
Total	14.017	13.891			647	478		
Abril	4.689	5.376	687	79.749	272	179	-93	11289
Total	18.706	19.267			919	657		

Passivo de Execuções informado em 31/12/2009

Não Fiscais = 80.310 processos pendentes

Fiscais = 11.027 processos pendentes

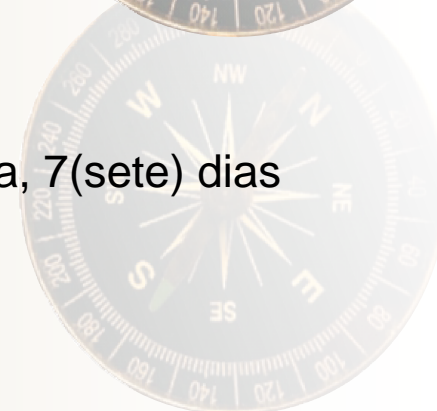
Acervo Alvo em 31/12/2009

Não Fiscais = 72.279 (redução de 10% do passivo)

Fiscais = 8.822 (redução de 20% do passivo)

METAS PRIORITÁRIAS DO PODER JUDICIÁRIO 2010

- ✓ **Meta 4:** Lavrar e publicar todos os acórdãos em até 10 dias após a sessão de julgamento.
- ✓ **Gestores:** Juiz Danilo Siqueira de Castro Faria e Juiz Marcos Vinicius Barroso
- ✓ **Subgestor:** Diretor Judiciário
- ✓ **Situação atual:**
Os acórdãos deste Tribunal são lavrados e publicados, em média, 7(sete) dias corridos após a sessão de julgamento.



METAS PRIORITÁRIAS DO PODER JUDICIÁRIO 2010

- ✓ **Meta 5:** Implantar método de gerenciamento de rotinas (gestão de processos de trabalho) em pelo menos 50% das unidades judiciárias de 1º grau.
- ✓ Gestores: Juiz Danilo Siqueira de Castro Faria e Juiz Marcos Vinicius Barroso
- ✓ **Situação atual:**
O Núcleo de Cooperação, sob a coordenação do Gestor Juiz Marcos Vinicius Barroso, tem conduzido os trabalhos.



METAS PRIORITÁRIAS DO PODER JUDICIÁRIO 2010

- ✓ **Meta 6:** Reduzir em pelo menos 2% o consumo per capita (magistrados, servidores, terceirizados e estagiários) com energia, telefone, papel, água e combustível (ano de referência: 2009).
- ✓ **Gestores:** Juiz Danilo Siqueira de Castro Faria e Juiz Marcos Vinicius Barroso
- ✓ **Situação atual:**

Em fase de análise dos dados referente à 2009 e de elaboração de relatório comparativo com os dados disponíveis de 2010 para estabelecimento de ações visando o cumprimento da meta.



METAS PRIORITÁRIAS DO PODER JUDICIÁRIO 2010

- ✓ **Meta 7:** Disponibilizar mensalmente a produtividade dos magistrados no portal do tribunal, em especial a quantidade de julgamentos com e sem resolução de mérito e homologatórios de acordos, subdivididos por competência.
- ✓ **Gestor:** Desembargador Corregedor Luiz Otávio Linhares Renault
- ✓ **Situação atual:**
Em fase de formatação pela DSCI.



METAS PRIORITÁRIAS DO PODER JUDICIÁRIO 2010

✓ **Meta 8:** Promover cursos de capacitação em administração judiciária, com no mínimo 40 horas, para 50% dos magistrados, priorizando-se o ensino à distância.

✓ **Gestores:** Juiz Danilo Siqueira de Castro Faria e Juiz Marcos Vinicius Barroso

✓ **Situação atual:**

A Escola Judicial promoverá Seminários Regionais sobre Gestão Judiciária em cidades-pólos do interior de Minas Gerais, no formato presencial, dirigidos a Magistrados das respectivas regiões, com início previsto para agosto de 2010.



METAS PRIORITÁRIAS DO PODER JUDICIÁRIO 2010

As cidades inicialmente escolhidas são: Juiz de Fora (Zona da Mata), Uberlândia (Triângulo Mineiro e Alto Paranaíba), Montes Claros (Noroeste), Governador Valadares (Jequitinhonha e Vale do Rio Doce) e Poços de Caldas ou Pouso Alegre (Sul de Minas).

Além dos seminários presenciais, a Escola Judicial disponibilizará, no segundo semestre, a todos os Magistrados da Justiça do Trabalho da 3ª Região, o Curso de Administração de Vara do Trabalho, no formato a distância (a realização do curso a distância dependerá da disponibilização do material pela Enamat).



METAS PRIORITÁRIAS DO PODER JUDICIÁRIO 2010

- ✓ **Meta 9:** Ampliar para 2 Mbps a velocidade dos links entre o Tribunal e 100% das unidades judiciárias instaladas na capital e, no mínimo, 20% das unidades do interior.
- ✓ **Gestores:** Juiz Danilo Siqueira de Castro Faria e Juiz Marcos Vinicius Barroso
- ✓ **Situação atual:**

Aguardando proposição do Conselho Superior da Justiça do Trabalho de aditivo ao contrato de prestação de serviços de rede de comunicações de dados de longa distância, conforme consta do Of. Circular n. 22/2010 – CSJT.GP.SE.ASTIC, expedido em 12 de abril de 2010.



METAS PRIORITÁRIAS DO PODER JUDICIÁRIO 2010

- ✓ **Meta 10:** Realizar, por meio eletrônico, 90% das comunicações oficiais entre os órgãos do Poder Judiciário, inclusive cartas precatórias e de ordem.
- ✓ **Gestores:** Juiz Danilo Siqueira de Castro Faria e Juiz Marcos Vinicius Barroso
- ✓ **Situação atual:**

O Sistema Hermes – Malote Digital encontra-se em utilização por este Regional desde o mês de maio de 2009, com as seguintes áreas e respectivos usuários cadastrados: Presidência, Vice-Presidência Judicial e Administrativa, Corregedoria Regional,



METAS PRIORITÁRIAS DO PODER JUDICIÁRIO 2010

- ✓ Secretaria-Geral da Presidência, Diretoria-Geral, Secretaria e Assessoria da Diretoria-Geral, Diretoria Judiciária, Secretaria de Coordenação Administrativa, Secretaria de Coordenação Financeira, Secretaria de Coordenação de Informática, Secretaria de Sistemas Administrativos e Financeiros, Secretaria de Sistemas Jurídicos, Secretaria de Suporte e Teleprocessamento, Secretaria de Recursos Humanos, Secretaria de Arquivo-Geral e Assessoria da Escola Judicial.

