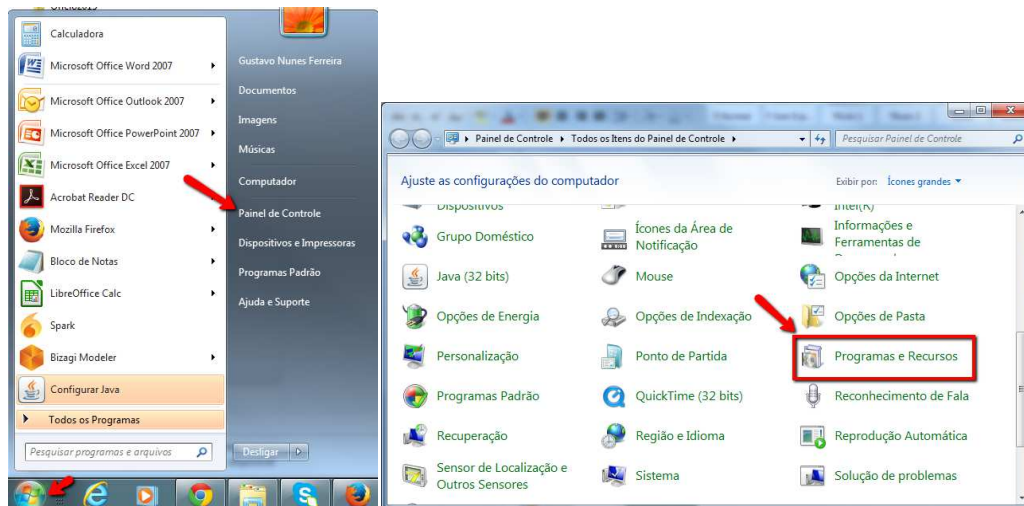


**PROCEDIMENTO SOLUÇÃO DO PROBLEMA DE CARREGAMENTO DO ASSINADOR DO PJE  
PARA USUÁRIOS DO JAVA JRE 7.71 E JAVA 8**

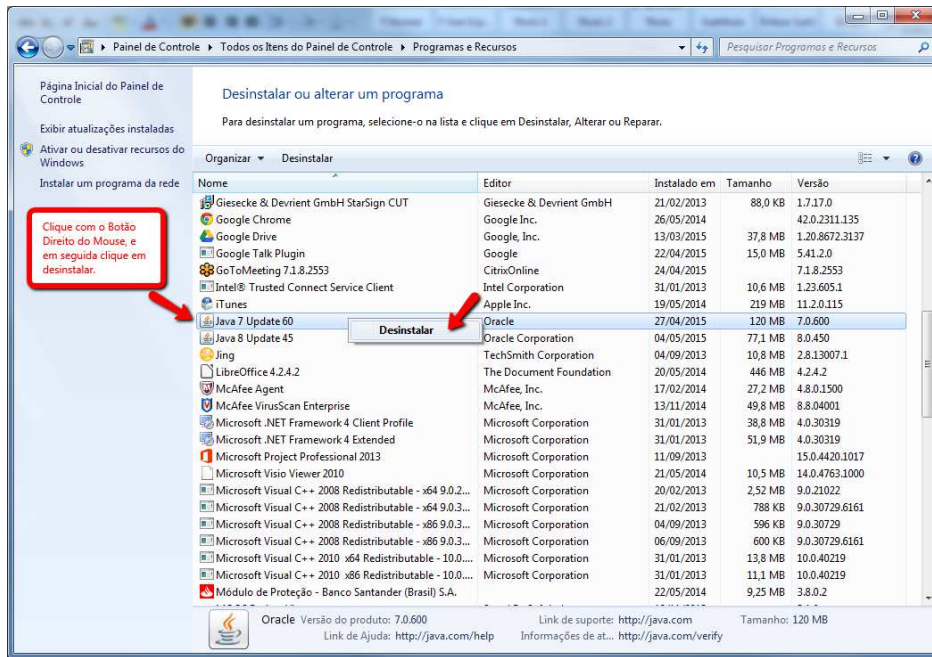


**Verificação do Ambiente**

- 1) Certifique-se que existe apenas uma versão do Java instalada em sua máquina. Para desinstalar uma versão anterior do Java, clique no **Menu Iniciar**, selecione **Painel de Controle** e dê um duplo clique sobre o ícone **Programas e Recursos**.

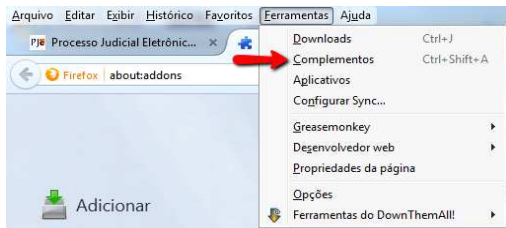


- 2) Localize e selecione a linha correspondente a versão do Java que deseja desinstalar (neste caso a(s) versão(ões) anteriores ao Java 8), clique com o botão direito do mouse sobre a linha selecionada e clique em **Desinstalar**.



**Observação:** Caso você execute o procedimento até o final (passo 12) e o problema persistir, pode ser necessário remover todas as versões do Java instalados em sua máquina (passos 1 e 2), reiniciar a máquina e instalar a última versão do Java disponível no site da Oracle ([http://java.com/pt\\_BR/download/](http://java.com/pt_BR/download/)). Isso ocorre pois em alguns casos a remoção de uma versão do Java pode danificar a instalação do Java remanescente.

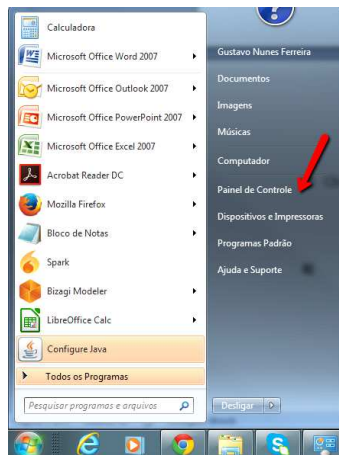
3) No Mozilla Firefox, acesse o menu **Ferramentas**, selecione a opção **Complementos**.



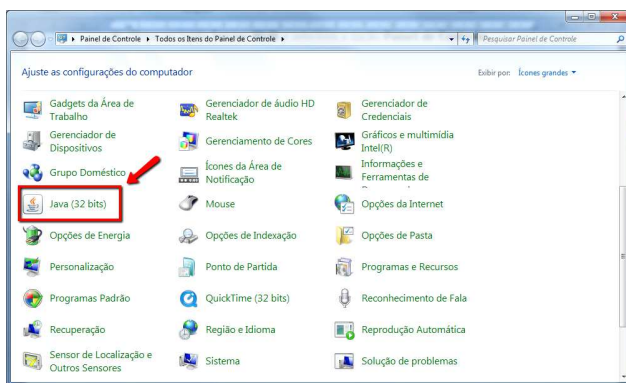
4) Na aba **Plugin** selecione o item referente ao Java (TM) Platform SE..., e marque a opção "**Sempre ativar**", conforme ilustrado abaixo.



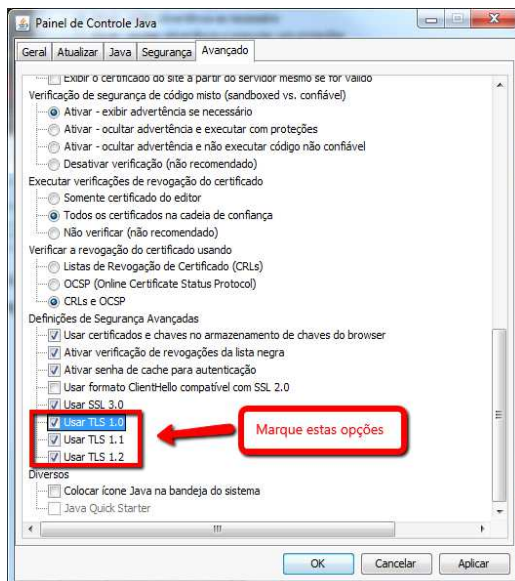
5) Clique no botão **Iniciar**  e selecione a opção **Painel de Controle**.



6) No **Painel de Controle** clique sobre o ícone **"Java"**

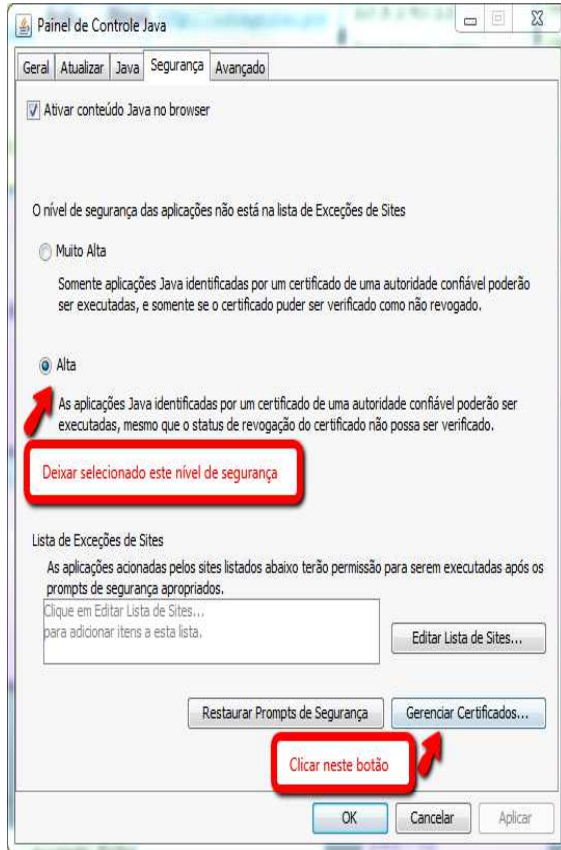


7) Na tela que irá se abrir, clique na guia **"Avançado"**, e em "Definições de segurança Avançada", marque todas as opções **Usar TLS ...**, conforme lustrado abaixo.

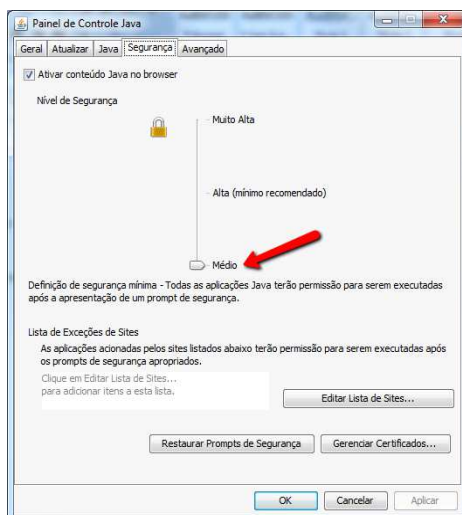


8) Na guia "Segurança", certifique-se que o nível de segurança está definido como **"Alta"** se **java 8** ou **"Média"**, se **java 7**. Conforme ilustrado abaixo.

### No Java 8

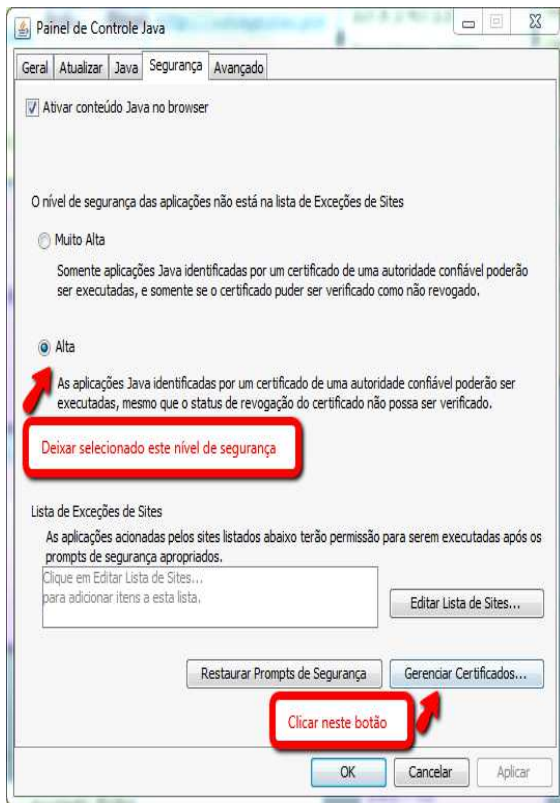


### No Java 7

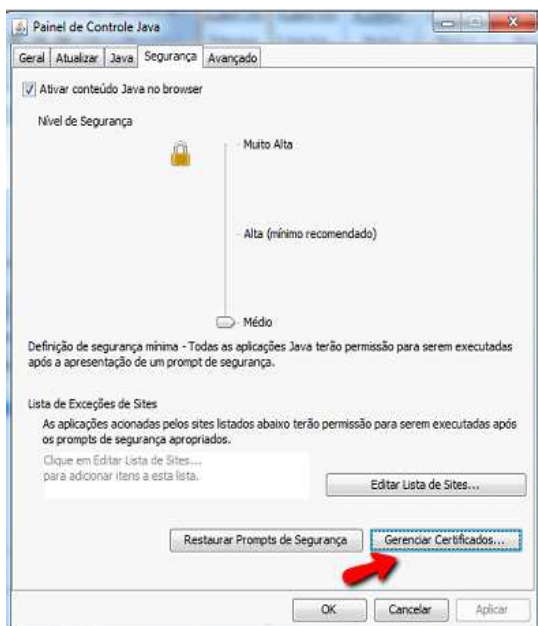


9) Na guia "Segurança", clique em "Gerenciar Certificados..." Tal botão existirá independentemente de ser java 7 ou 8.

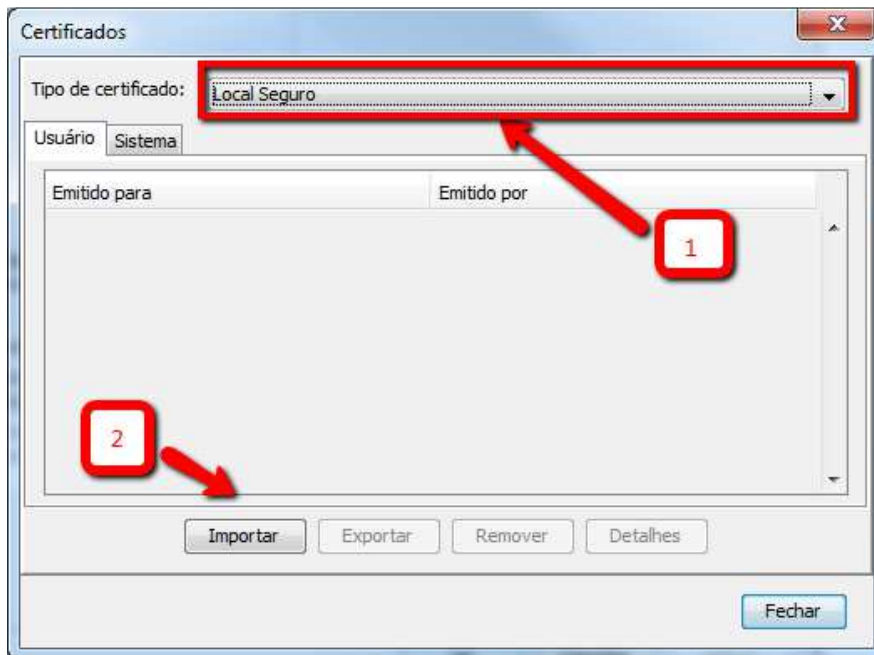
### No Java 8



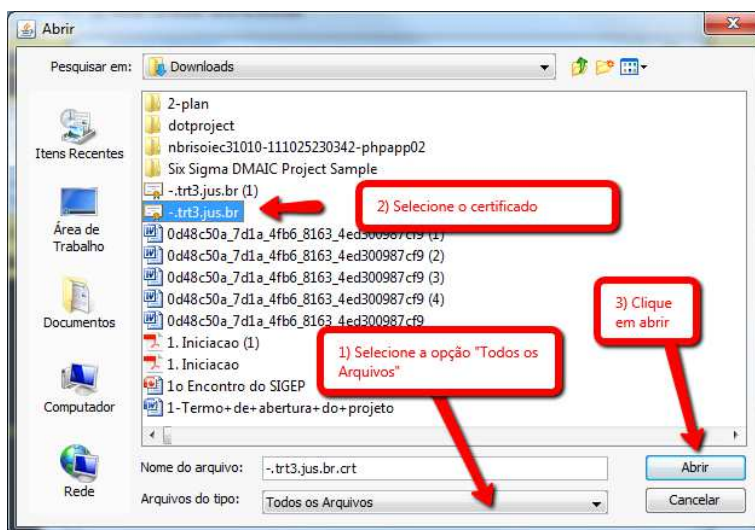
### No Java 7



10) Selecione a opção "Local Seguro" em Tipo de Certificado e clique em "Importar".



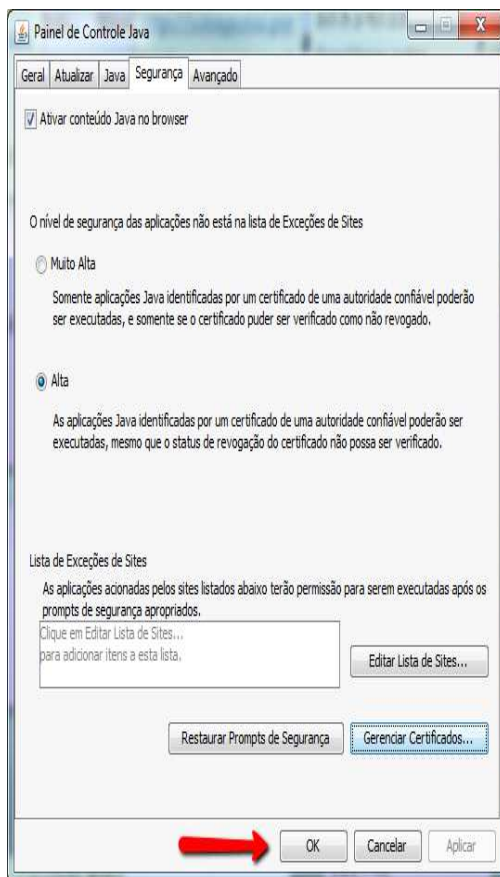
11) Selecione o certificado, cujo download foi realizado e clique em "Abrir".



12) Clique em "**Fechar**" e na tela anterior clique em "**OK**".



### No Java 8



## No Java 7

