



PODER JUDICIÁRIO
TRIBUNAL REGIONAL DO TRABALHO – 3ª REGIÃO

RELATÓRIO DE CONCLUSÃO DA 28ª ETAPA – Construção por execução indireta, de empreitada por preço global, do Fórum da Justiça do Trabalho de Sete Lagoas

Encontra-se concluída a construção o Fórum da Justiça do Trabalho de Sete Lagoas/MG, na Alameda Ismael Martins, nº 101.

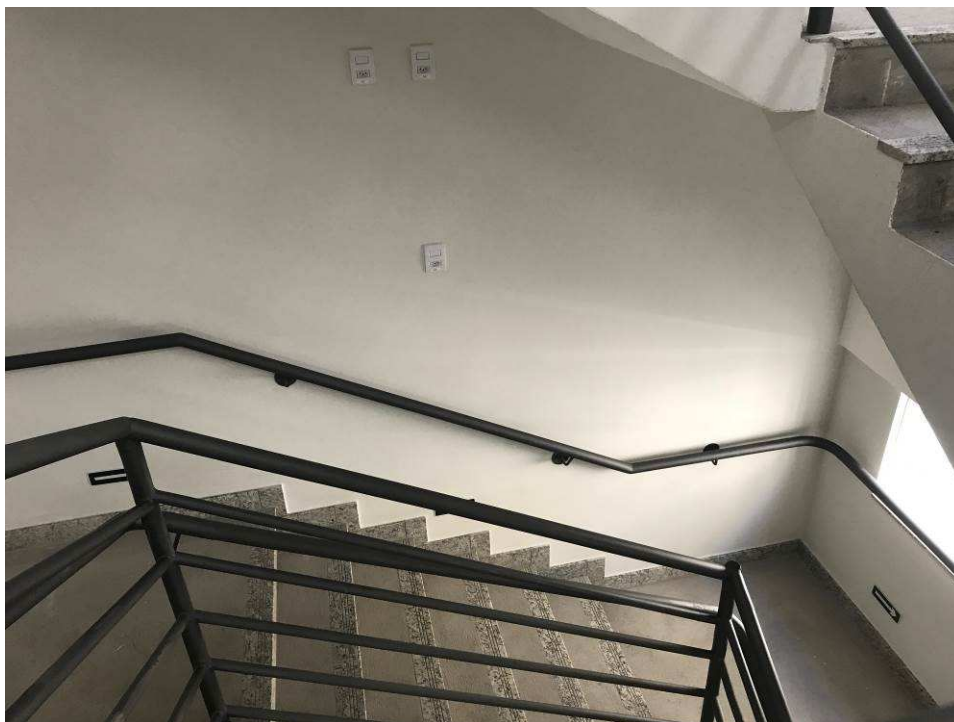
Nas inspeções e vistorias realizadas pela equipe de fiscalização, a construção se mostrou concluída em conformidade com a contratação, tendo sido entregues AVCB, Habite-se e "as built" dos projetos. **Desta forma, atestamos em 25/01/2018 o recebimento provisório da obra.**

SERVIÇO	% AFERIÇÃO ANTERIOR	% EXECUTADA AFERIÇÃO ATUAL	% EXECUTADA ACUMULADA	% PREVISTA ACUMULADA ATÉ 28ª ETAPA
01.00-SERVIÇOS TÉCNICOS	91%	9%	100%	100%
02.00-SERVIÇOS PRELIMINARES	100%	0%	100%	100%
03.00-MÁQUINAS E FERRAMENTAS	100%	0%	100%	100%
04.00- ADMIN. DA OBRA E DESP. GERAIS	100%	0%	100%	100%
05.00-LIMPEZA DA OBRA	96,55%	3,45%	100%	100%
06.00-TERRAPLENAGEM	100%	0%	100%	100%
07.00- INFRAEST. E OBRAS COMPL.	100%	0%	100%	100%
08.00-ESTRUTURA	100%	0%	100%	100%
09.00-ALVENARIA	100%	0%	100%	100%
10.00-ESQUADRIAS	100%	0%	100%	100%
11.00-VIDROS ESPELHOS	100%	0%	100%	100%
12.00-COBERTURA	100%	0%	100%	100%
13.00-IMPERMEABILIZAÇÃO	100%	0%	100%	100%
14.00-REVESTIMENTO	100%	0%	100%	100%
15.00-FORRO	100%	0%	100%	100%
16.00-SERRALHERIA	95%	5%	100%	100%
17.00-PINTURA	89%	11%	100%	100%
18.00-PAVIMENTAÇÃO	99,9%	0,1%	100%	100%
19.00-RODAPÉ	100%	0%	100%	100%
20.00-ELÉTRICA E SPDA	98%	2%	100%	100%
21.00-CAB. ESTRUTURADO	91%	9%	100%	100%
22.00-INST. HIDRÁULICAS E SANIT.	97%	3%	100%	100%
23.00-INST. COMB. INCÊNDIO	87%	13%	100%	100%
24.00-EQUIPAMENTOS	95%	5%	100%	100%
25.00-PAISAGISMO	91%	9%	100%	100%

ETAPAS	VALORES
28ª ETAPA	R\$ 116.942,89
VALOR PAGO ACUMULADO (1ª a 28ª etapas)	R\$ 5.639.574,85 (100%)

FOTOS AFERIÇÃO ETAPA 28 DA CONSTRUÇÃO DO FORUM DA JUSTIÇA DO TRABALHO DE SETE LAGOAS

OBS: a retirada do tapume será executada pela Contratada em data a ser acertada com o Contratante



ESCADA
DATA: DEZEMBRO/2017



RAMPA
DATA: DEZEMBRO/2017



SANITÁRIO
DATA: DEZEMBRO/2017



SANITÁRIO
DATA: DEZEMBRO/2017



DEPÓSITO
DATA: DEZEMBRO/2017



COPA
DATA: DEZEMBRO/2017



SALA DE AUDIÊNCIA
DATA: DEZEMBRO/2017



HALL DE ENTRADA, AR CONDICIONADO, PREVENÇÃO E COMBATE A INCÊNDIO
DATA: DEZEMBRO/2017



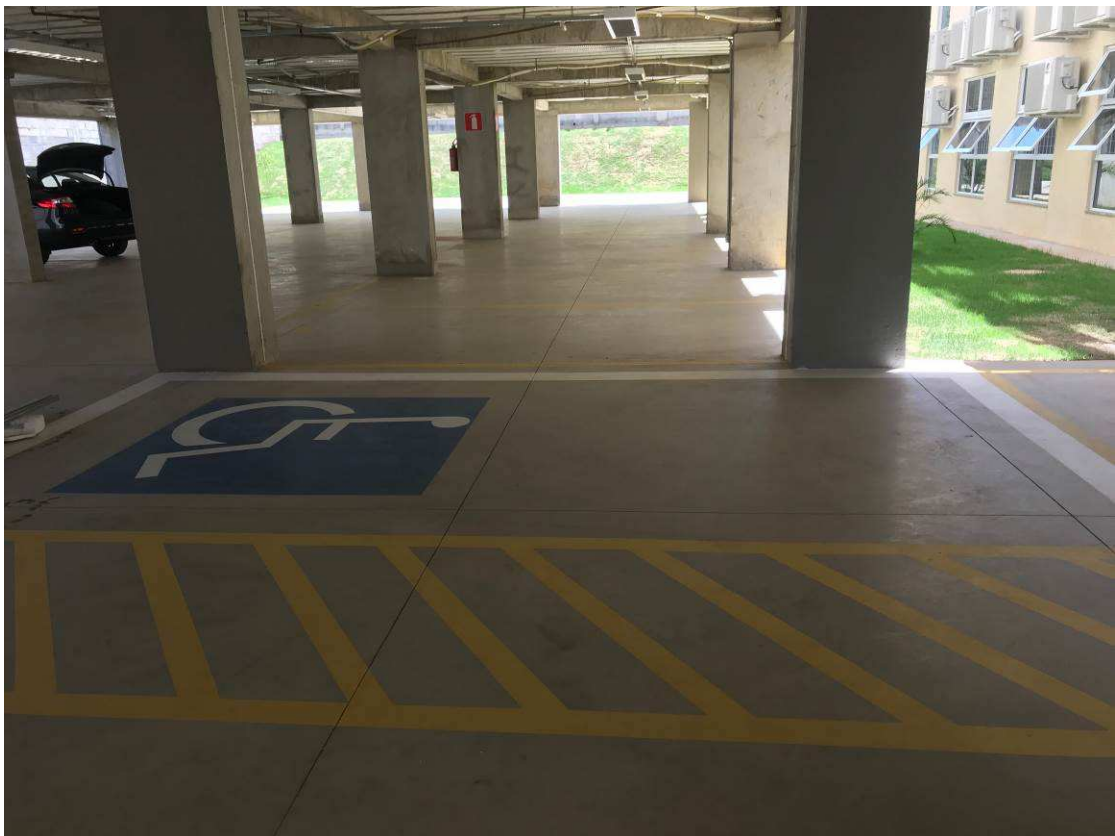
SECRETARIA DA VARA, LUMINÁRIAS E SINALIZAÇÃO DE PCI
DATA: DEZEMBRO/2017



HALL DAS VARAS, LUMINÁRIAS
DATA: DEZEMBRO/2017



RAMPA
DATA: DEZEMBRO/2017



PINTURA VAGAS DA GARAGEM
DATA: DEZEMBRO/2017



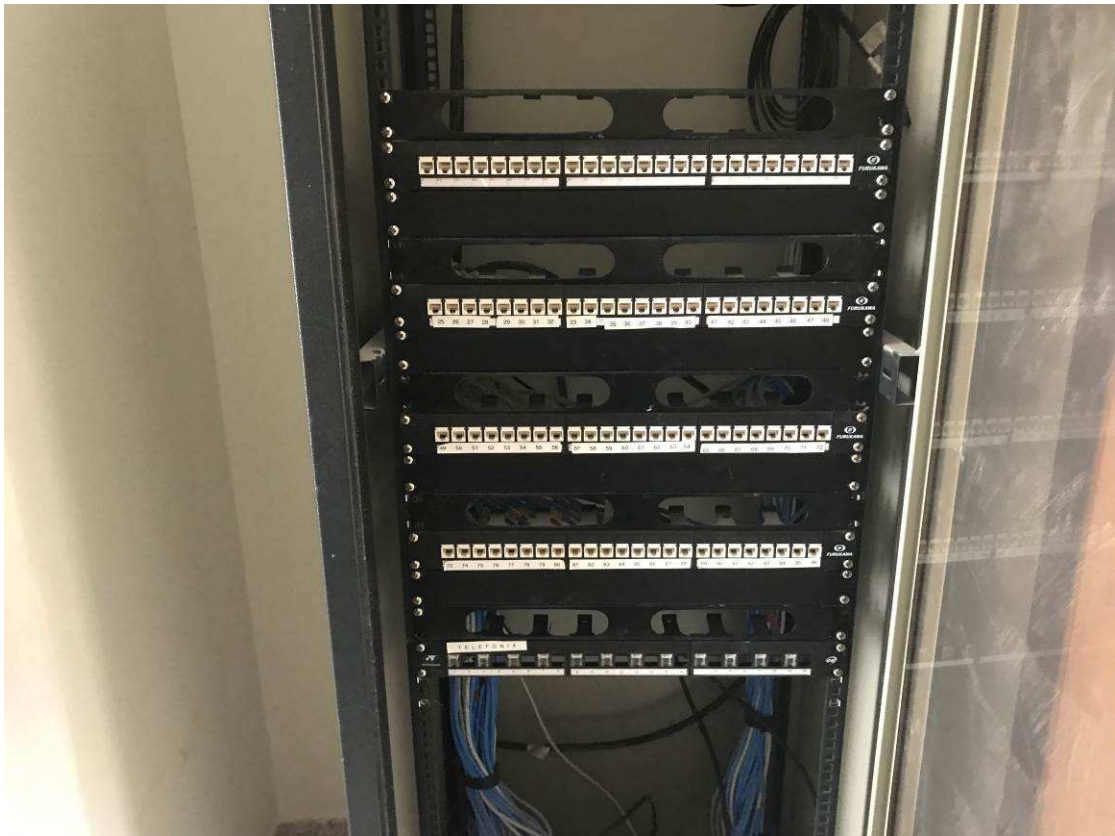
ILUMINAÇÃO EXTERNA, PAISAGISMO, MURO, GRADIL
DATA: DEZEMBRO/2017



FACHADA FRONTAL EM VIDRO E ALUCOBOND
DATA: DEZEMBRO/2017



FACHADA FRONTAL EM MÁRMORE, PAISAGISMO
DATA: DEZEMBRO/2017



RACK E PATCH PANEL
DATA: DEZEMBRO/2017

AFERIÇÃO ETAPA 28 - CONSTRUÇÃO DO FÓRUM DE SETE LAGOAS

OBRA: CONSTRUÇÃO DO FÓRUM DA JUSTIÇA DO TRABALHO DE SETE LAGOAS/MG									
LOCAL: ALAMEDA ISMAEL MARTINS 101 - SETE LAGOAS/MG.									
ITEM	SERVIÇO	UNID.	QUANT.	LICITAÇÃO		PORCENTAGEM AFERIÇÃO ANTERIOR	PORCETAGEM EXECUTADA ENTRE A AFERIÇÃO ANTERIOR E A	PORCENTAGEM ACUMULADA	PREÇO REFERENTE À % EXECUTADA ACUMULADA
				PREÇO MAT e MO (R\$)					
				UNITÁRIO	TOTAL				
01.00	SERVIÇOS TÉCNICOS								
01.01	MOBILIZAÇÃO E INSTALAÇÃO SPT	UN	1,00	567,04	567,04	100%	0,00%	100%	567,04
01.02	SONDAGEM A PERCUSSÃO - 5 FUIROS 20M	M	100,00	96,88	9.688,00	100%	0,00%	100%	9.688,00
01.03	PROJETO EXECUTIVO ESTRUTURAL	UN	15,00	1.225,62	18.384,30	90%	10,00%	100%	18.384,30
01.04	PROJETO EXECUTIVO ELÉTRICO	UN	15,00	1.440,48	21.607,20	90%	10,00%	100%	21.607,20
01.05	PROJETO EXECUTIVO DE CABEAMENTO ESTRUTURADO	UN	10,00	1.634,78	16.347,80	90%	10,00%	100%	16.347,80
01.06	PROJETO EXECUTIVO HIDROSSANITÁRIO	UN	5,00	1.385,36	6.926,80	90%	10,00%	100%	6.926,80
01.07	PROJETO EXECUTIVO DE PREVENÇÃO E COMBATE A INCÊNDIO	UN	5,00	1.325,47	6.627,35	90%	10,00%	100%	6.627,35
	TOTAL DO ITEM			80.148,49		91%		100%	80.148,49
02.00	SERVIÇOS PRELIMINARES								
02.01	PLACAS DE OBRAS	M2	2,00	289,59	579,18	100%	0,00%	100%	579,18
02.02	TAPUMES (COMPENSADO/TELA)	M2	424,26	45,39	19.257,16	100%	0,00%	100%	19.257,16
02.03	BARRACÃO DA OBRA	M2	40,00	256,76	10.270,40	100%	0,00%	100%	10.270,40
02.04	INSTALAÇÃO PROVISÓRIA DE ÁGUA/ESGOT, INCLUSIVE RESERVATÓRIO	UN	1,00	496,72	496,72	100%	0,00%	100%	496,72
02.05	INSTALAÇÃO PROVISÓRIA DE ENERGIA ELÉTRICA	UN	1,00	1.301,11	1.301,11	100%	0,00%	100%	1.301,11
02.06	LOCAÇÃO DA OBRA	M2	1.363,26	7,91	10.783,39	100%	0,00%	100%	10.783,39
	TOTAL DO ITEM			42.687,96		100%		100%	42.687,96
03.00	MÁQUINAS E FERRAMENTAS								
03.01	BANDEJA PRINCIPAL LARGURA DE 2,50 M	M	265,00	214,19	56.760,35	100%	0,00%	100%	56.760,35
03.02	TELA DE PROTEÇÃO DE FACHADA	M2	548,33	19,89	10.906,28	100%	0,00%	100%	10.906,28
03.03	ANDAIME TIPO FACHADEIRO, INCLUSIVE FORRAÇÃO	M2	1.645,15	8,25	13.572,49	100%	0,00%	100%	13.572,49
	TOTAL DO ITEM			81.239,12		100%		100%	81.239,12
04.00	ADMINISTRAÇÃO DA OBRA E DESPESAS GERAIS								
04.01	ENGENHEIRO CIVIL	H	2.112,00	90,61	191.368,32	100,00%	0,00%	100,00%	191.368,32
04.02	MESTRE DE OBRAS	H	4.224,00	44,60	188.390,40	100,00%	0,00%	100,00%	188.390,40
04.03	VIGIA	H	11.328,00	9,00	101.952,00	100,00%	0,00%	100,00%	101.952,00
	TOTAL DO ITEM			481.710,72		100,00%		100,00%	481.710,72
05.00	LIMPEZA DA OBRA								

OBRA: CONSTRUÇÃO DO FÓRUM DA JUSTIÇA DO TRABALHO DE SETE LAGOAS/MG

LOCAL: ALAMEDA ISMAEL MARTINS 101 - SETE LAGOAS/MG.

ITEM	SERVIÇO	UNID.	QUANT.	LICITAÇÃO		PORCENTAGEM AFERIÇÃO ANTERIOR	PORCETAGEM EXECUTADA ENTRE A AFERIÇÃO ANTERIOR E A	PORCENTAGEM ACUMULADA	PREÇO REFERENTE À % EXECUTADA ACUMULADA
				PREÇO MAT e MO (R\$)					
				UNITÁRIO	TOTAL				
05.01	LIMPEZA GERAL DA OBRA	M2	1.363,26	2,92	3.980,72	96,55%	3,45%	100,00%	3.980,72
TOTAL DO ITEM				3.980,72		96,55%		100,00%	3.980,72
09.00	ALVENARIA								
	PAREDES								
09.01	ALVENARIA EM TIJOLOS CERÂMICOS FURADOS - ESP.14,0 CM	M2	2.846,48	48,98	139.420,59	100%	0,00%	100%	139.420,59
09.02	ALVENARIA EM TIJOLOS CERÂMICOS FURADOS - ESP.19,0 CM	M2	2.124,36	101,97	216.620,99	100%	0,00%	100%	216.620,99
	ALVENARIA EM TIJOLO CERÂMICO MACIÇO								
09.03	ALVENARIA PARA CALHA	M2	20,42	46,65	952,59	100%	0,00%	100%	952,59
	PAREDE DE VIDRO								
09.04	VIDRO TEMPERADO INCOLOR, ESPESSURA 8MM, FORNECIMENTO E INSTALACAO, INCLUSIVE MASSA PARA VEDACAO	M2	149,57	162,66	24.329,06	100%	0,00%	100%	24.329,06
09.05	FORNECIMENTO DE PERFIL SIMPLES "I" OU "H" ATE 8" INCLUSIVE PERDAS	KG	973,00	5,06	4.923,38	100%	0,00%	100%	4.923,38
09.06	FORNECIMENTO DE PERFIL SIMPLES "I" OU "H" ATE 8" INCLUSIVE PERDAS PARA "TOLDO" DE VENTILAÇÃO	KG	130,00	5,06	657,80	100%	0,00%	100%	657,80
	MUROS DE DIVISA								
09.07	ALVENARIA DE BLOCO DE CONCRETO APARENTE E = 15 CM - BLOCO FCK = 4,5 MPA	M2	249,78	40,90	10.216,00	100%	0,00%	100%	10.216,00
09.08	CHAPIM EM CONCRETO PRÉ-MOLDADO (E=25,0cm)	M	124,89	23,17	2.893,70	100%	0,00%	100%	2.893,70
TOTAL DO ITEM				400.014,11		100%		100%	400.014,11
11.00	VIDROS E ESPELHOS								
11.01	VIDRO LISO - 4,0 MM	M2	363,20	62,58	22.729,06	100%	0,00%	100%	22.729,06
11.02	VIDRO MARTELADO- 4,0 MM	M2	19,68	70,17	1.380,95	100%	0,00%	100%	1.380,95
11.03	ESPELHO 40 X 60 CM	M2	4,80	208,64	1.001,47	100%	0,00%	100%	1.001,47
TOTAL DO ITEM				25.111,48		100%		100%	25.111,48

OBRA: CONSTRUÇÃO DO FÓRUM DA JUSTIÇA DO TRABALHO DE SETE LAGOAS/MG

LOCAL: ALAMEDA ISMAEL MARTINS 101 - SETE LAGOAS/MG.

ITEM	SERVIÇO	UNID.	QUANT.	LICITAÇÃO		PORCENTAGEM AFERIÇÃO ANTERIOR	PORCETAGEM EXECUTADA ENTRE A AFERIÇÃO ANTERIOR E A	PORCENTAGEM ACUMULADA	PREÇO REFERENTE À % EXECUTADA ACUMULADA
				PREÇO MAT e MO (R\$)					
				UNITÁRIO	TOTAL				
12.00	COBERTURA								
	TELHADO EM TELHA FIBROCIMENTO								
12.01	ENGRADAMENTO DE MADEIRA	M2	1.249,05	43,82	54.733,37	100%	0,00%	100%	54.733,37
12.02	TELHA DE FIBROCIMENTO	M2	1.249,05	40,83	50.998,71	100%	0,00%	100%	50.998,71
12.03	EXAUSTOR EÓLICO	UN	20,00	230,66	4.613,20	100%	0,00%	100%	4.613,20
	TELHADO METÁLICO								
12.04	ESTRUTURA METÁLICA	M2	92,40	165,17	15.261,71	100%	0,00%	100%	15.261,71
12.05	TELHA METÁLICA	M2	92,40	39,03	3.606,37	100%	0,00%	100%	3.606,37
	RUFOS, CONTRA-RUFOS - CHAPIM- CHAPA #24								
12.06	RUFO METÁLICO	M	262,80	28,89	7.592,29	100%	0,00%	100%	7.592,29
12.07	CALHA METALICA #24	M	93,40	53,33	4.981,02	100%	0,00%	100%	4.981,02
12.08	CHAPIM - GRANITO	M2	66,30	285,33	18.917,38	100%	0,00%	100%	18.917,38
	TOTAL DO ITEM				160.704,05	100%		100%	160.704,05
13.00	IMPERMEABILIZAÇÃO								
13.01	MANTA IMPERMEABILIZANTE	M2	21,60	39,04	843,26	100%	0,00%	100%	843,26
	ESQUADRIAS								
13.03	VEDAÇÃO DE ESQUADRIAS METÁLICAS	M	214,40	12,37	2.652,13	100%	0,00%	100%	2.652,13
	TOTAL DO ITEM				3.495,39	100%		100%	3.495,39
14.00	REVESTIMENTO								
	REVESTIMENTOS INTERNOS - PAREDES								
14.01	CHAPISCO	M2	5.898,10	3,39	19.994,56	100%	0,00%	100%	19.994,56
14.02	EMBOÇO	M2	3.446,31	23,63	81.436,31	100%	0,00%	100%	81.436,31
14.03	AZULEJO BRANCO 20 X 20 CM, INCLUSIVE REJUNTAMENTO	M2	553,04	41,25	22.812,90	100%	0,00%	100%	22.812,90
14.04	GRANITO P/ HALL DE ELEVADORES	M2	212,21	285,33	60.549,88	100%	0,00%	100%	60.549,88
14.05	GRANITO P/ FAIXA DE BANHEIROS E COPAS	M2	17,84	285,33	5.090,29	100%	0,00%	100%	5.090,29
	REVESTIMENTOS DE TETOS HALL DE ESCADA								
14.06	CHAPISCO	M2	60,30	3,39	204,42	100%	0,00%	100%	204,42
14.07	EMBOÇO	M2	60,30	23,63	1.424,89	100%	0,00%	100%	1.424,89
	REVESTIMENTOS EXTERNOS - FACHADAS								
14.08	CHAPISCO	M2	2.848,95	4,97	14.159,28	100%	0,00%	100%	14.159,28
14.09	EMBOÇO	M2	2.848,95	40,53	115.467,94	100%	0,00%	100%	115.467,94

OBRA: CONSTRUÇÃO DO FÓRUM DA JUSTIÇA DO TRABALHO DE SETE LAGOAS/MG

LOCAL: ALAMEDA ISMAEL MARTINS 101 - SETE LAGOAS/MG.

ITEM	SERVIÇO	UNID.	QUANT.	LICITAÇÃO		PORCENTAGEM AFERIÇÃO ANTERIOR	PORCETAGEM EXECUTADA ENTRE A AFERIÇÃO ANTERIOR E A	PORCENTAGEM ACUMULADA	PREÇO REFERENTE À % EXECUTADA ACUMULADA
				PREÇO MAT e MO (R\$)					
				UNITÁRIO	TOTAL				
14.10	TEXTURA ACRÍLICA TIPO GRAFIATO	M2	743,77	21,57	16.043,12	100%	0,00%	100%	16.043,12
14.11	MÁRMORE	M2	2.212,42	177,02	391.642,59	100%	0,00%	100%	391.642,59
14.12	ALUCOBOND	M2	202,00	92,26	18.636,52	100%	0,00%	100%	18.636,52
TOTAL DO ITEM				747.462,70		100%		100%	747.462,70
15.00	FORRO								
15.01	FORRO DE GESSO ACARTONADO - INCLUSIVE JUNTAS	M2	1.433,27	36,49	52.300,02	100%	0,00%	100%	52.300,02
TOTAL DO ITEM				R\$ 52.300,02		100%		100%	52.300,02
16.00	SERRALHERIA								
16.01	GUARDA-CORPO COM CORRIMÃO	M2	546,67	283,90	155.199,61	95%	5,00%	100%	155.199,61
16.02	CORRIMAO DE PAREDE	M	32,56	71,24	2.319,57	90%	10,00%	100%	2.319,57
16.03	GRADIL - PORTÃO - EXTERNO	M2	42,55	263,98	11.232,35	100%	0,00%	100%	11.232,35
16.04	MASTRO DE PÁTIO PARA BANDEIRA	UN	4,00	478,04	1.912,16	100%	0,00%	100%	1.912,16
TOTAL DO ITEM				170.663,69		95%		100%	170.663,69
17.00	PINTURA								
PINTURA DE PAREDE INTERNA									
17.01	SELADOR PARA PAREDE	M2	2.919,77	1,91	5.576,76	100%	0,00%	100%	5.576,76
17.02	EMASSAMENTO COM MASSA CORRIDA PVA	M2	2.919,77	11,61	33.898,53	100%	0,00%	100%	33.898,53
17.03	TINTA ACRÍLICA	M2	2.919,77	10,68	31.183,14	85%	15,00%	100%	31.183,14
PINTURA DE TETO E PAREDES HALL DE ESCADA									
17.04	SELADOR PARA PAREDE	M2	222,30	1,91	424,59	100%	0,00%	100%	424,59
17.05	EMASSAMENTO COM MASSA CORRIDA PVA	M2	222,30	11,61	2.580,90	100%	0,00%	100%	2.580,90
17.06	TINTA ACRÍLICA	M2	222,30	10,68	2.374,16	50%	50,00%	100%	2.374,16
PINTURA DE FORROS EM GESSO ACARTONADO									
17.07	FUNDO PREPARADOR	M2	1.433,27	1,91	2.737,55	95%	5,00%	100%	2.737,55
17.08	EMASSAMENTO COM MASSA CORRIDA PVA	M2	1.433,27	11,61	16.640,26	95%	5,00%	100%	16.640,26
17.09	TINTA ACRÍLICA	M2	1.433,27	10,68	15.307,32	95%	5,00%	100%	15.307,32
PINTURA DE ESQUADRIAS DE FERRO									
17.10	ESMALTE SINTÉTICO - ESQUADRIAS - INCLUSIVE TRATAMENTO ANTI-CORROSIVO	M2	579,23	17,00	9.846,91	100%	0,00%	100%	9.846,91
17.11	ESMALTE SINTÉTICO - GRADIL - INCLUSIVE TRATAMENTO ANTI-CORROSIVO	M2	42,55	17,00	723,35	100%	0,00%	100%	723,35
17.12	TUBO DE AÇO GALVANIZADO 2.1/2" (65MM) - INCÊNDIO	M2	20,00	17,00	340,00	100%	0,00%	100%	340,00
PINTURA DE PISOS									

OBRA: CONSTRUÇÃO DO FÓRUM DA JUSTIÇA DO TRABALHO DE SETE LAGOAS/MG

LOCAL: ALAMEDA ISMAEL MARTINS 101 - SETE LAGOAS/MG.

ITEM	SERVIÇO	UNID.	QUANT.	LICITAÇÃO		PORCENTAGEM AFERIÇÃO ANTERIOR	PORCETAGEM EXECUTADA ENTRE A AFERIÇÃO ANTERIOR E A	PORCENTAGEM ACUMULADA	PREÇO REFERENTE À % EXECUTADA ACUMULADA
				PREÇO MAT e MO (R\$)					
				UNITÁRIO	TOTAL				
17.13	PINTURA DE FAIXAS EM ESTACIONAMENTO	M	496,00	7,57	3.754,72	0%	100,00%	100%	3.754,72
PINTURA EM ESQUADRIAS DE MADEIRA									
17.14	VERNIZ EM ESQUADRIAS DE MADEIRA, INCLUSIVE SELADOR	M2	357,84	15,95	5.707,55	45%	55,00%	100%	5.707,55
TOTAL DO ITEM				131.095,74		89%		100%	131.095,74
18.00	PAVIMENTAÇÃO								
18.01	CONCRETO DESEMPENADO - 10CM PARA PASSEIO INTERNO	M3	5,64	387,43	2.185,11	100%	0,00%	100%	2.185,11
18.02	AÇO - 20KG/M3	KG	1.786,07	7,80	13.931,35	100%	0,00%	100%	13.931,35
18.03	CIMENTADO NATADO - COM JUNTA DE PLÁSTICO - ESTACIONAMENTO	M2	838,45	37,45	31.399,95	100%	0,00%	100%	31.399,95
PISO EM GRANITO									
18.04	CONTRAPISO (ARGAMASSA INDUSTRIALIZADA)	M2	3.743,54	23,03	86.213,73	100%	0,00%	100%	86.213,73
18.05	PISO EM GRANITO BRUTO/EM GRANITO POLIDO/PATAMARES/ESPELHOS/DEGRAUS	M2	1.528,60	214,21	327.441,41	100%	0,00%	100%	327.441,41
PASSEIO EXTERNO									
18.06	CONCRETO DESEMPENADO - 10CM	M3	26,10	255,04	6.656,54	95%	5,00%	100%	6.656,54
18.07	AÇO - 20KG/M3	KG	521,98	7,80	4.071,44	95%	5,00%	100%	4.071,44
VIA PÚBLICA - MEIO-FIO									
18.08	PISO PODOTÁTIL DE ALERTA, 40 X 40 CM	M2	7,97	68,53	546,18	95%	5,00%	100%	546,18
18.09	PISO PODOTÁTIL DIRECIONAL, 40 X 40 CM	M2	16,27	68,53	1.114,98	95%	5,00%	100%	1.114,98
18.10	MEIO-FIO (GUIA) DE CONCRETO PRE-MOLDADO,	M	40,14	34,28	1.376,00	95%	5,00%	100%	1.376,00
TOTAL DO ITEM				474.936,69		99,9%		100,0%	474.936,69

OBRA: CONSTRUÇÃO DO FÓRUM DA JUSTIÇA DO TRABALHO DE SETE LAGOAS/MG

LOCAL: ALAMEDA ISMAEL MARTINS 101 - SETE LAGOAS/MG.

ITEM	SERVIÇO	UNID.	QUANT.	LICITAÇÃO		PORCENTAGEM AFERIÇÃO ANTERIOR	PORCETAGEM EXECUTADA ENTRE A AFERIÇÃO ANTERIOR E A	PORCENTAGEM ACUMULADA	PREÇO REFERENTE À % EXECUTADA ACUMULADA
				PREÇO MAT e MO (R\$)					
				UNITÁRIO	TOTAL				
19.00	RODAPÉ								
19.01	RODAPÉS EM GRANITO - 10CM DE ALTURA - (0,1M2)	M2	113,15	214,21	24.237,86	100%	0,00%	100%	24.237,86
	TOTAL DO ITEM			24.237,86		100%		100%	24.237,86
20.00	ELÉTRICA E SPDA								
20.01	ELETROCALHA PERFURADA	M	179,50	32,48	5.830,16	100%	0,00%	100%	5.830,16
20.02	PERFILADO PERFURADO EM CHAPA DE AÇO	M	604,00	19,31	11.663,24	100%	0,00%	100%	11.663,24
20.03	VERGALHÃO DE AÇO COM ROSCA TOTAL	M	192,60	8,52	1.640,95	100%	0,00%	100%	1.640,95
20.04	ELETRODUTO DE AÇO GALVANIZADO PESADO D = 3/4"	M	180,00	23,85	4.293,00	100%	0,00%	100%	4.293,00
20.05	ELETRODUTO DE PVC RIGIDO ROSCAVEL DN 20MM (3/4")	M	298,00	10,96	3.266,08	100%	0,00%	100%	3.266,08
20.06	ELETRODUTO DE PVC RIGIDO ROSCAVEL DN 40MM (1 1/2")	M	92,00	19,86	1.827,12	100%	0,00%	100%	1.827,12
20.07	ELETRODUTO DE PVC RIGIDO ROSCAVEL DN 100MM (4")	M	89,24	53,20	4.747,57	100%	0,00%	100%	4.747,57
20.08	ELETRODUTO DE PVC RIGIDO ROSCAVEL DN 15MM (1/2")	M	90,00	10,25	922,50	100%	0,00%	100%	922,50
20.09	ELETRODUTO DE PVC FLEXIVEL CORRUGADO DN 16MM (1/2")	M	113,00	3,92	442,96	100%	0,00%	100%	442,96
20.10	ELETRODUTO DE PVC RIGIDO ROSCAVEL DN 50MM 2"	M	34,00	21,97	746,98	100%	0,00%	100%	746,98
20.11	RELE FOTOELETRICO	UM	2,00	22,82	45,64	0%	0,00%	0%	0,00
20.12	CONDULETE PVC TIPO "X"	UN	85,00	23,39	1.988,15	100%	0,00%	100%	1.988,15
20.13	ARANDELA TIPO TARTARUGA	UN	8,00	73,96	591,68	0%	100,00%	100%	591,68
20.14	CABO DE COBRE ISOLADO PVC 450/750V 2,5MM2	M	11.704,20	2,39	27.973,04	100%	0,00%	100%	27.973,04
20.15	CABO DE COBRE ISOLADO PVC 450/750V 4MM2	M	5.595,10	3,43	19.191,19	100%	0,00%	100%	19.191,19
20.16	CABO DE COBRE ISOLADO 0,6/1KV 6MM2	M	41,50	4,74	196,71	100%	0,00%	100%	196,71
20.17	CABO DE COBRE ISOLADO 0,6/1KV 35MM2	M	134,20	17,23	2.312,27	100%	0,00%	100%	2.312,27
20.18	CABO DE COBRE ISOLADO 0,6/1KV 70MM2	M	1.114,80	31,69	35.328,01	100%	0,00%	100%	35.328,01
20.19	TERMINAL OU CONECTOR 35MM2	UN	56,00	12,79	716,24	100%	0,00%	100%	716,24
20.20	TERMINAL OU CONECTOR 70MM2	UN	56,00	16,91	946,96	100%	0,00%	100%	946,96
20.21	INTERRUPTOR PARALELO EMBUTIR	UN	12,00	11,35	136,20	95%	5,00%	100%	136,20
20.22	INTERRUPTOR, UMA TECLA SIMPLES 10 A - 250 V, SEM PLACA	UN	37,00	7,76	287,12	95%	5,00%	100%	287,12
20.23	CONJUNTO 2 INTERRUPTORES SIMPLES COM PLACA CJ 15,01	CJ	2,00	17,31	34,62	95%	5,00%	100%	34,62
20.24	INTERRUPTOR , TRÊS TECLAS SIMPLES 10 A - 250 V UN 21,32	UN	10,00	24,59	245,90	95%	5,00%	100%	245,90
20.25	CONJUNTO 2 INTERRUPTORES PARALELOS	CJ	8,00	22,96	183,68	95%	5,00%	100%	183,68
20.26	TOMADA DUPLA - 2P + T	CJ	175,00	23,32	4.081,00	95%	5,00%	100%	4.081,00

OBRA: CONSTRUÇÃO DO FÓRUM DA JUSTIÇA DO TRABALHO DE SETE LAGOAS/MG
LOCAL: ALAMEDA ISMAEL MARTINS 101 - SETE LAGOAS/MG.

ITEM	SERVIÇO	UNID.	QUANT.	LICITAÇÃO		PORCENTAGEM AFERIÇÃO ANTERIOR	PORCETAGEM EXECUTADA ENTRE A AFERIÇÃO ANTERIOR E A	PORCENTAGEM ACUMULADA	PREÇO REFERENTE À % EXECUTADA ACUMULADA
				PREÇO MAT e MO (R\$)					
				UNITÁRIO	TOTAL				
20.27	CAIXA PVC 4" X 2"	UN	184,00	6,02	1.107,68	100%	0,00%	100%	1.107,68
20.28	ESPELHO PLASTICO 4X4"	UN	64,00	7,25	464,00	0%	100,00%	100%	464,00
20.29	CAIXA PVC 4" X 4"	UN	64,00	7,12	455,68	100%	0,00%	100%	455,68
20.30	QUADRO DE DISTRIBUICAO DE ENERGIA - AR-CONDICIONADO, ILUMINAÇÃO E TOMADAS, 50 MÓDULOS	UN	11,00	934,33	10.277,63	100%	0,00%	100%	10.277,63
20.31	QUADRO DE DISTRIBUICAO DE ENERGIA - QGBT	UN	1,00	1.099,85	1.099,85	100%	0,00%	100%	1.099,85
20.32	DISJUNTOR MONOPOLAR 20A	UN	91,00	10,70	973,70	100%	0,00%	100%	973,70
20.33	DISJUNTOR BIPOLAR 25A	UN	46,00	49,60	2.281,60	100%	0,00%	100%	2.281,60
20.34	DISJUNTOR BIPOLAR 50 A	UN	2,00	49,60	99,20	100%	0,00%	100%	99,20
20.35	DISJUNTOR TRIPOLAR 120A	UN	8,00	271,03	2.168,24	100%	0,00%	100%	2.168,24
20.36	DISJUNTOR TRIPOLAR 70A	UN	8,00	94,21	753,68	100%	0,00%	100%	753,68
20.37	DISJUNTOR TRIPOLAR 35A	UN	2,00	70,10	140,20	100%	0,00%	100%	140,20
20.38	Luminária de sobrepor para duas lâmpadas fluorescentes de 28W, c/ refletor de alumínio espelhado, refletor em alumínio anodizado de alto brilho, reator eletrônico	UN	287,00	231,91	66.558,17	95%	5,00%	100%	66.558,17
20.39	Luminária circular de embutir, Ø 25cm, para uma lâmpada fluorescente compacta de 26w, eletrônica, c/ refletor de alumínio anodizado multifacetado de alto brilho	UN	20,00	74,03	1.480,60	100%	0,00%	100%	1.480,60
20.40	PROJETOR P/ FACHADA A PROVA DE TEMPO P/ LAMPADA VAPOR MERCURIO	UN	4,00	104,74	418,96	80%	20,00%	100%	418,96
20.41	REATOR PARA LAMPADA VAPOR DE MERCURIO 125W	UN	4,00	62,01	248,04	80%	20,00%	100%	248,04
20.42	LAMPADA DE VAPOR DE MERCURIO DE 125W	UN	4,00	12,71	50,84	0%	100,00%	100%	50,84
20.43	LUMINÁRIA EXTERNA DO JARDIM FIXADA EM POSTE	UN	6,00	416,75	2.500,50	80%	20,00%	100%	2.500,50
20.44	CAIXA DE PASSAGEM 20X20X25 FUNDO BRITA COM TAMPA	UN	21,00	42,23	886,83	100%	0,00%	100%	886,83
20.45	CAIXA DE PASSAGEM 60X60X70 FUNDO BRITA COM TAMPA	UN	4,00	313,24	1.252,96	100%	0,00%	100%	1.252,96
20.46	Luminária para sinalizador de entrada/saída de veículos, em caixa estampada 2x4" no muro	UN	1,00	339,70	339,70	100%	0,00%	100%	339,70
20.47	MALHA DE CAPTAÇÃO SPDA - COBRE NU 35MM	M	305,83	36,22	11.077,16	100%	0,00%	100%	11.077,16
ELÉTRICA SUBESTAÇÃO									
20.48	TRANSFORMADOR DISTRIBUICAO 300 KVA	UN	1,00	20.829,20	20.829,20	100%	0,00%	100%	20.829,20
20.49	Caixa de aterramento com tampa, padrão Cemig - incluindo todos os insumos e a instalação.	UN	8,00	117,23	937,84	100%	0,00%	100%	937,84
20.50	CABO DE COBRE ISOLAMENTO TERMOPLASTICO 0,6/1KV 120MM2	M	49,10	49,79	2.444,69	100%	0,00%	100%	2.444,69
20.51	CAIXA PARA MEDIDOR	UN	1,00	223,67	223,67	100%	0,00%	100%	223,67
20.52	CABO DE COBRE ISOLAMENTO TERMOPLASTICO 0,6/1KV 240MM2	M	214,20	98,36	21.068,71	100%	0,00%	100%	21.068,71
20.53	POSTE CONCRETO SEÇÃO CIRCULAR	UN	1,00	1.404,78	1.404,78	100%	0,00%	100%	1.404,78

OBRA: CONSTRUÇÃO DO FÓRUM DA JUSTIÇA DO TRABALHO DE SETE LAGOAS/MG
LOCAL: ALAMEDA ISMAEL MARTINS 101 - SETE LAGOAS/MG.

ITEM	SERVIÇO	UNID.	QUANT.	LICITAÇÃO		PORCENTAGEM AFERIÇÃO ANTERIOR	PORCETAGEM EXECUTADA ENTRE A AFERIÇÃO ANTERIOR E A	PORCENTAGEM ACUMULADA	PREÇO REFERENTE À % EXECUTADA ACUMULADA
				PREÇO MAT e MO (R\$)					
				UNITÁRIO	TOTAL				
20.54	MUFLA TERMINAL PRIMARIA UNIPOLAR USO INTERNO PARA CABO 35/120MM2	UN	3,00	224,72	674,16	100%	0,00%	100%	674,16
20.55	TERMINAL OU CONECTOR DE PRESSAO - PARA CABO 120MM2	UN	18,00	24,59	442,62	100%	0,00%	100%	442,62
20.56	CABO DE COBRE NU 50MM2	M	24,05	43,53	1.046,90	100%	0,00%	100%	1.046,90
20.57	ATERRAMENTO COMPLETO, COM HASTES COPPERWELD 5/8"	UN	8,00	69,58	556,64	100%	0,00%	100%	556,64
20.58	CAIXA DE MEDICAO COM VISOR	UN	1,00	85,82	85,82	100%	0,00%	100%	85,82
20.59	SUPORTE PARA TRANSFORMADOR EM POSTE DE CONCRETO CIRCULAR	UN	1,00	120,83	120,83	100%	0,00%	100%	120,83
20.60	DISJUNTOR TERMOMAGNETICO TRIPOLAR EM CAIXA MOLDADA 600A 600V	UN	1,00	1.578,98	1.578,98	100%	0,00%	100%	1.578,98
MURETA PARA MEDIÇÃO - CEMIG									
20.61	ALVENARIA EM TIJOLOS CERÂMICOS FURADOS - ESP.19,0 X 3 (PROFUNDIDADE DE 60 CM E ALTURA = 220 CM)	M2	19,80	101,97	2.019,01	100%	0,00%	100%	2.019,01
20.62	ENGRADAMENTO DE MADEIRA (TELHADO)	M2	2,40	43,82	105,17	100%	0,00%	100%	105,17
20.63	TELHA DE FIBROCIMENTO	M2	2,40	40,83	97,99	100%	0,00%	100%	97,99
20.64	TEXTURA ACRÍLICA TIPO GRAFIATO	M2	15,84	21,57	341,67	100%	0,00%	100%	341,67
TOTAL DO ITEM				288.252,87		98%		100%	288.207,23
21.00	CABEAMENTO ESTRUTURADO								
21.01	CABO UTP 4 PARES CATEGORIA 6	M	9.503,40	5,13	48.752,44	100%	0,00%	100%	48.752,44
21.02	CAIXA DE PASSAGEM PARA TELEFONE	UN	8,00	47,13	377,04	0%	100,00%	100%	377,04
21.03	CAIXA PVC 4" X 4"	UN	148,00	7,12	1.053,76	100%	0,00%	100%	1.053,76
21.04	HABILITAÇÃO E CERTIFICAÇÃO DE CABOS LÓGICOS	UN	444,00	15,22	6.757,68	0%	100,00%	100%	6.757,68
21.05	CONECTOR RJ 45 FÊMEA CAT 6 CJ 19,11	CJ	444,00	22,04	9.785,76	95%	5,00%	100%	9.785,76
21.06	ELETROCALHA PERFURADA	M	179,50	32,48	5.830,16	100%	0,00%	100%	5.830,16
21.07	ELETRODUTO DE PVC RIGIDO ROSCAVEL DN 20MM (3/4")	M	215,00	10,96	2.356,40	100%	0,00%	100%	2.356,40
21.08	ESPELHO PLASTICO 4X4"	UN	148,00	7,25	1.073,00	0%	100,00%	100%	1.073,00
21.09	RACK FECHADO 24 U's, 670mm PROFUNDIDADE PADRÃO 19"	UN	5,00	1.898,32	9.491,60	100%	0,00%	100%	9.491,60
21.10	PATCH PANEL 24 POSIÇÕES, CATEGORIA 6	CJ	20,00	981,41	19.628,20	90%	10,00%	100%	19.628,20
21.11	PERFILADO PERFURADO EM CHAPA DE AÇO	M	638,50	19,31	12.329,44	100%	0,00%	100%	12.329,44
21.12	VERGALHÃO DE AÇO COM ROSCA	M	199,50	8,52	1.699,74	100%	0,00%	100%	1.699,74
TOTAL DO ITEM				R\$ 119.135,22		91%		100%	119.135,22

OBRA: CONSTRUÇÃO DO FÓRUM DA JUSTIÇA DO TRABALHO DE SETE LAGOAS/MG

LOCAL: ALAMEDA ISMAEL MARTINS 101 - SETE LAGOAS/MG.

ITEM	SERVIÇO	UNID.	QUANT.	LICITAÇÃO		PORCENTAGEM AFERIÇÃO ANTERIOR	PORCETAGEM EXECUTADA ENTRE A AFERIÇÃO ANTERIOR E A	PORCENTAGEM ACUMULADA	PREÇO REFERENTE À % EXECUTADA ACUMULADA
				PREÇO MAT e MO (R\$)					
				UNITÁRIO	TOTAL				
22.00	INSTALAÇÕES HIDRÁULICAS E SANITÁRIAS								
22.01	BANCADA EM GRANITO CINZA ANDORINHA E = 3 CM, APOIADA EM CONSOLE DE METALON 20 X 30 MM M2 252,89	M2	7,61	291,65	2.219,46	100%	0,00%	100%	2.219,46
22.02	CAVALETE/HIDRÔMETRO	UN	1,00	95,93	95,93	100%	0,00%	100%	95,93
22.03	CAIXA DE AREIA - ÁGUA PLUVIAL	UN	20,00	122,91	2.458,20	100%	0,00%	100%	2.458,20
22.04	CAIXA SIFONADA PVC 150X150X50MM COM GRELHA REDONDA BRANCA - FORNECIMENTO E INSTALACAO UN 26,98	UN	20,00	34,41	688,20	100%	0,00%	100%	688,20
22.05	CUBA ACO INOXIDAVEL NUM 2 (56X33X11,5) CM	UN	3,00	60,64	181,92	100%	0,00%	100%	181,92
22.06	CUBA DE EMBUTIR OVAL EM LOUÇA BRANCA, 35 X 50CM OU EQUIVALENTE - FORNECIMENTO E INSTALAÇÃO. AF_12/2013 UN 74,61	UN	20,00	91,89	1.837,80	100%	0,00%	100%	1.837,80
22.07	DRENO COM TUBOS DE PVC CORRUGADO FLEXIVEL PERFORADO - ARRIMO	UN	30,00	38,87	1.166,10	100%	0,00%	100%	1.166,10
22.08	ENGATE OU RABICHO FLEXIVEL EM METAL CROMADO 1/2" X 30CM UN 21,61 -	UN	23,00	25,34	582,82	60%	40,00%	100%	582,82
22.09	FITA PERFORADA 19MM LEVE UN 29,86	UN	35,00	36,66	1.283,10	100%	0,00%	100%	1.283,10
22.10	RALO SECO DE PVC 100X100MM SIMPLES - FORNECIMENTO E INSTALACAO UN 13,46	UN	9,00	18,05	162,45	100%	0,00%	100%	162,45
22.11	REGISTRO GAVETA 3/4" BRUTO LATAO - FORNECIMENTO E INSTALACAO UN 41,36	UN	4,00	51,03	204,12	100%	0,00%	100%	204,12
22.12	TANQUE DE LOUÇA BRANCA SUSPENSO, 18L OU EQUIVALENTE FORNECIMENTO E INSTALAÇÃO. AF_12/2013_P UN 163,30	UN	3,00	200,51	601,53	100%	0,00%	100%	601,53
22.13	TUBO PVC ESGOTO (ÁGUA PLUVIAL) PREDIAL DN 100MM, INCLUSIVE CONEXOES - FORNECIMENTO E M 32,59	M	438,00	41,90	18.352,20	100%	0,00%	100%	18.352,20
22.14	TUBO PVC ESGOTO SERIE R DN 150MM C/ ANEL DE BORRACHA	M	186,00	77,26	14.370,36	95%	5,00%	100%	14.370,36
22.15	TUBO PVC ESGOTO JS PREDIAL DN 40MM, INCLUSIVE CONEXOES - FORNECIMENTO M 16,24	M	12,00	22,27	267,24	100%	0,00%	100%	267,24
22.16	TUBO PVC ESGOTO PREDIAL DN 50MM, INCLUSIVE CONEXOES - FORNECIMENTO E I M 22,32	M	138,00	30,10	4.153,80	100%	0,00%	100%	4.153,80
22.17	TUBO PVC ESGOTO PREDIAL DN 75MM, INCLUSIVE CONEXOES - FORNECIMENTO E I M 30,35	M	36,00	41,14	1.481,04	100%	0,00%	100%	1.481,04
22.18	VALVULA EM METAL CROMADO TIPO AMERICANA 3.1/2" X 1.1/2" P/ PIA DE COZINHA UN 38,01	UN	3,00	44,57	133,71	100%	0,00%	100%	133,71
22.19	VASO SANITÁRIO ADAPTADO	UN	16,00	388,92	6.222,72	100%	0,00%	100%	6.222,72
22.20	VASO SANITARIO SIFONADO C/CAIXA ACOPLADA LOUCA BRANCA - PADRAO MEDIO	UN	4,00	288,41	1.153,64	100%	0,00%	100%	1.153,64
22.21	ASSENTO PARA VASO SANITÁRIO, EM PLÁSTICO, PADRÃO MEDIO - INCLUINDO TODOS OS INSUMOS E A INSTALAÇÃO.	UN	20,00	34,69	693,80	0%	100,00%	100%	693,80
22.22	BARRA DE APOIO EM AÇO INOX PARA P.N.E., LARGURA = 100CM (PAREDE) - INCLUINDO TODOS OS INSUMOS E A INSTALAÇÃO.	UN	16,00	303,89	4.862,24	95%	5,00%	100%	4.862,24

OBRA: CONSTRUÇÃO DO FÓRUM DA JUSTIÇA DO TRABALHO DE SETE LAGOAS/MG
LOCAL: ALAMEDA ISMAEL MARTINS 101 - SETE LAGOAS/MG.

ITEM	SERVIÇO	UNID.	QUANT.	LICITAÇÃO		PORCENTAGEM AFERIÇÃO ANTERIOR	PORCETAGEM EXECUTADA ENTRE A AFERIÇÃO ANTERIOR E A	PORCENTAGEM ACUMULADA	PREÇO REFERENTE À % EXECUTADA ACUMULADA
				PREÇO MAT e MO (R\$)					
				UNITÁRIO	TOTAL				
22.23	BARRA DE APOIO EM AÇO INOX PARA P.N.E., LARGURA = 40CM (PORTA) - INCLUINDO TODOS OS INSUMOS E A INSTALAÇÃO.	UN	16,00	212,80	3.404,80	95%	5,00%	100%	3.404,80
22.24	BARRA DE APOIO EM AÇO INOX PARA P.N.E., LARGURA = 80CM (LAVATÓRIO) - INCLUINDO TODOS OS INSUMOS E A INSTALAÇÃO.	UN	16,00	289,77	4.636,32	95%	5,00%	100%	4.636,32
22.25	BARRA DE APOIO EM AÇO INOX PARA P.N.E., LARGURA = 90CM (VASO SANITÁRIO) - INCLUINDO TODOS OS INSUMOS E A INSTALAÇÃO.	UN	16,00	296,19	4.739,04	95%	5,00%	100%	4.739,04
22.26	CAIXA ALVENARIA 60 X 60 X 80 CM	UN	4,00	342,11	1.368,44	100%	0,00%	100%	1.368,44
22.27	CAIXA ALVENARIA 80 X 80 X 140 CM	UN	10,00	727,71	7.277,10	100%	0,00%	100%	7.277,10
22.28	CAIXA D'ÁGUA 5000 L	UN	6,00	1.365,89	8.195,34	100%	0,00%	100%	8.195,34
22.29	CAIXA DE GORDURA	UN	4,00	218,57	874,28	100%	0,00%	100%	874,28
22.30	TUBO PVC SOLDAVEL AGUA FRIA DN 25MM, INCLUSIVE CONEXOES - FORNECIMENTO	M	90,00	15,51	1.395,90	100%	0,00%	100%	1.395,90
22.31	TUBO PVC SOLDAVEL AGUA FRIA DN 32MM, INCLUSIVE CONEXOES - FORNECIMENTO E INSTALACAO	M	90,00	21,90	1.971,00	100%	0,00%	100%	1.971,00
22.32	TUBO PVC SOLDAVEL AGUA FRIA DN 60MM, INCLUSIVE CONEXOES - FORNECIMENTO E INSTALACAO	M	172,00	45,52	7.829,44	100%	0,00%	100%	7.829,44
22.33	CAIXA DE DRENO AR-CONDICIONADO - CONFORME DETALHE	UN	30,00	75,31	2.259,30	100%	0,00%	100%	2.259,30
22.34	DUCHA HIGIÊNICA COM MANGUEIRA ALTA PRESSÃO (METÁLICA) E REGISTRO 1/2".	UN	20,00	92,59	1.851,80	100%	0,00%	100%	1.851,80
22.35	PAPELEIRA DE METAL, CROMADA, PADRÃO MÉDIO - INCLUINDO TODOS OS INSUMOS E A INSTALAÇÃO.	UN	20,00	55,65	1.113,00	90%	10,00%	100%	1.113,00
22.36	PORTA TOALHA DE PAPEL, EM PVC, 2 OU 3 DOBRAS, PADRÃO MÉDIO - INCLUINDO TODOS OS INSUMOS E A INSTALAÇÃO.	UN	23,00	51,36	1.181,28	90%	10,00%	100%	1.181,28
22.37	REGISTRO DE GAVETA 1.1/2" COM CANOPLA, ACABAMENTO CROMADO - INCLUINDO TODOS OS INSUMOS E A INSTALAÇÃO.	UN	20,00	85,31	1.706,20	100%	0,00%	100%	1.706,20
22.38	REGISTRO GAVETA 3" BRUTO LATAO	UN	4,00	383,58	1.534,32	100%	0,00%	100%	1.534,32
22.39	REGISTRO GAVETA 3/4"	UN	20,00	76,14	1.522,80	100%	0,00%	100%	1.522,80
22.40	SABONETEIRA PARA SABONETE LÍQUIDO, PADRÃO MÉDIO - INCLUINDO TODOS OS INSUMOS E A INSTALAÇÃO.	UN	20,00	48,17	963,40	90%	10,00%	100%	963,40
22.41	SIFÃO DO TIPO FLEXÍVEL	UN	23,00	18,37	422,51	80%	20,00%	100%	422,51
22.42	TORNEIRA CROMADA PARA JARDIM - SUPORTE EM PVC CONFORME DETALHE	UN	4,00	30,61	122,44	0%	100,00%	100%	122,44
22.43	TORNEIRA CROMADA PARA PIA DE COZINHA	UN	3,00	115,62	346,86	90%	10,00%	100%	346,86
22.44	TORNEIRA PARA LAVATÓRIO PADRÃO MÉDIO COM AREJADOR	UN	20,00	84,49	1.689,80	90%	10,00%	100%	1.689,80
22.45	TORNEIRA DE BOIA	UN	4,00	55,39	221,56	100%	0,00%	100%	221,56

OBRA: CONSTRUÇÃO DO FÓRUM DA JUSTIÇA DO TRABALHO DE SETE LAGOAS/MG

LOCAL: ALAMEDA ISMAEL MARTINS 101 - SETE LAGOAS/MG.

ITEM	SERVIÇO	UNID.	QUANT.	LICITAÇÃO		PORCENTAGEM AFERIÇÃO ANTERIOR	PORCETAGEM EXECUTADA ENTRE A AFERIÇÃO ANTERIOR E A	PORCENTAGEM ACUMULADA	PREÇO REFERENTE À % EXECUTADA ACUMULADA
				PREÇO MAT e MO (R\$)					
				UNITÁRIO	TOTAL				
22.46	VALVULA DESCARGA 1 1/4" C/ REGISTRO - ACABAMENTO EM METAL CROMADO - FORNECIMENTO E INSTALAÇÃO (SUBSTITUÍDO O ITEM 00010228 PELO ITEM 00011781) 180,24.	UN	20,00	216,56	4.331,20	100%	0,00%	100%	4.331,20
22.47	VÁLVULA TIPO AMERICANA	UN	23,00	7,14	164,22	80%	20,00%	100%	164,22
TOTAL DO ITEM				R\$	124.294,73	97%		100%	124.294,73
23.00	INSTALAÇÕES DE COMBATE A INCÊNDIOS								
23.01	ABRIGO PARA HIDRANTE	UN	3,00	1.145,66	3.436,98	100%	0,00%	100%	3.436,98
23.02	TUBO DE AÇO GALVANIZADO 2.1/2" (65MM)	M	69,00	133,34	9.200,46	100%	0,00%	100%	9.200,46
23.03	ELETROBOMBA	UN	1,00	1.022,68	1.022,68	100%	0,00%	100%	1.022,68
23.04	CILINDRO DE PRESSÃO	UN	1,00	272,61	272,61	100%	0,00%	100%	272,61
23.05	MANÔMETRO	UN	1,00	37,45	37,45	100%	0,00%	100%	37,45
23.06	PRESSOSTATO	UN	1,00	663,76	663,76	100%	0,00%	100%	663,76
23.07	QUADRO DE FORÇA	UN	1,00	408,48	408,48	100%	0,00%	100%	408,48
23.08	REGISTRO DE GAVETA COM CANOPLA	UN	2,00	123,47	246,94	100%	0,00%	100%	246,94
23.09	VÁLVULA DE ESFERA EM BRONZE Ø 1/2"	UN	2,00	46,65	93,30	100%	0,00%	100%	93,30
23.10	VALVULA RETENCAO VERTICAL BRONZE	UN	2,00	161,54	323,08	100%	0,00%	100%	323,08
23.11	TUBO DE AÇO GALVANIZADO COM COSTURA 1/2" (15MM)	M	6,00	16,23	97,38	100%	0,00%	100%	97,38
23.12	UNIAO DE AÇO GALVANIZADO 2.1/2"	UN	2,00	107,07	214,14	100%	0,00%	100%	214,14
23.13	HIDRANTE DE RECALQUE	UN	1,00	485,33	485,33	0%	100,00%	100%	485,33
23.14	EXTINTOR DE INCÊNDIO TIPO PÓ QUÍMICO	UN	10,00	147,70	1.477,00	80%	20,00%	100%	1.477,00
23.15	LUMINÁRIA DE EMERGÊNCIA	UN	41,00	81,55	3.343,55	80%	20,00%	100%	3.343,55
23.16	SIRENE PARA ALARME DE BOMBA	PC	3,00	50,41	151,23	0%	100,00%	100%	151,23
23.17	PONTO SECO PARA INSTALAÇÃO ALARME	UN	5,00	111,40	557,00	100%	0,00%	100%	557,00
23.18	ACIONADOR manual de alarme	UN	3,00	75,55	226,65	0%	100,00%	100%	226,65
23.19	PLACA FOTOLUMINESCENTE "S"	UN	33,00	24,50	808,50	80%	20,00%	100%	808,50
23.20	PLACA FOTOLUMINESCENTE "E5"	UN	10,00	40,37	403,70	80%	20,00%	100%	403,70
23.21	PLACA FOTOLUMINESCENTE "M4"	UN	4,00	24,50	98,00	0%	100,00%	100%	98,00
23.22	PORTA-CORTA-FOGO	UN	4,00	623,12	2.492,48	50%	50,00%	100%	2.492,48
TOTAL DO ITEM				R\$	26.060,70	87%		100%	26.060,70

OBRA: CONSTRUÇÃO DO FÓRUM DA JUSTIÇA DO TRABALHO DE SETE LAGOAS/MG

LOCAL: ALAMEDA ISMAEL MARTINS 101 - SETE LAGOAS/MG.

ITEM	SERVIÇO	UNID.	QUANT.	LICITAÇÃO		PORCENTAGEM AFERIÇÃO ANTERIOR	PORCETAGEM EXECUTADA ENTRE A AFERIÇÃO ANTERIOR E A	PORCENTAGEM ACUMULADA	PREÇO REFERENTE À % EXECUTADA ACUMULADA
				PREÇO MAT e MO (R\$)					
				UNITÁRIO	TOTAL				
24.00	EQUIPAMENTOS								
24.01	FORNECIMENTO E INSTALAÇÃO DE APARELHO DE AR CONDICIONADO SPLIT HIGH WALL 24.000 BTU/h	UN	41,00	3.898,84	159.852,44	95%	5,00%	100%	159.852,44
24.02	ARMÁRIO PARA COZINHA AÉREO MEDIDAS 180X94X50 (LxHxP)	UN	4,00	1.407,30	5.629,20	100%	0,00%	100%	5.629,20
24.03	ARMÁRIO EM MADEIRA PARA PISO DA PIA DA COPA COM VÃO PARA BOJO MEDIDAS 120X85X55 (LxHxP), COM 3 PORTAS	UN	4,00	1.407,30	5.629,20	100%	0,00%	100%	5.629,20
	TOTAL DO ITEM			171.110,84		95%		100%	171.110,84
25.00	PAISAGISMO								
25.01	GRAMA SÃO CARLOS	M2	1.008,78	33,09	33.380,53	95%	5,00%	100%	33.380,53
25.02	PLANTIO DE ARVORE REGIONAL, ALTURA MAIOR QUE 2,00 M, EM CAVAS DE 80X80X80CM	UN	30,00	83,34	2.500,20	50%	50,00%	100%	2.500,20
25.03	PLANTIO DE ARBUSTO COM ALTURA 50 A 100 CM, EM CAVA DE 60X60X60CM	UN	14,00	31,17	436,38	50%	50,00%	100%	436,38
	TOTAL DO ITEM			R\$	36.317,11	91%		100%	36.317,11