

## 2.2. Processador

Especificações técnicas:

Fabricante: Intel / Modelo: Intel Core2Duo E6550

Descrição:

LGA: 775

Clock: 2.33 Ghz

Cache L2: 4MB

FSB: 1333 MHz

Informações adicionais poderão ser encontradas no Site da Intel: <http://www.intel.com.br>

## 2.3. Disco Rígido

Especificações técnicas:

Fabricante: Samsung / Modelo: HD161HJ

Configuração da unidade:

- Capacidade: 160GB
- Interface: SATA 3.0 Gbps
- Tamanho do Buffer DRAM: 8MB
- Byte por setor: 512
- Velocidade de rotação: 7200 RPM

Informações adicionais poderão ser encontradas no Site da Samsung:

[http://www.samsung.com/br/consumer/detail/spec.do?  
group=itproducts&type=hdd&subtype=desktop&model\\_cd=HD161HJ&fullspec=F](http://www.samsung.com/br/consumer/detail/spec.do?group=itproducts&type=hdd&subtype=desktop&model_cd=HD161HJ&fullspec=F)

## 2.4. Memória RAM

Especificações técnicas:

Fabricante: Kingston / Modelo: DDR2 1GB

Detalhes:

DDR2 1GB PC5300 - 667MHz

240pinos



93  
A

## 2.5. Leitor/gravador de DVD/DVDRW

Especificações técnicas:

Fabricante: LG / Modelo: DVD-RW LG GH-22N-P20 SECURDISC - Preto

- Dimensões: (L x A x P) - 146 x 41.3 x 165 mm
- Proteção por senha
- Assinatura digital
- Verificador de integridade de dados
- Confiabilidade de dados
- Proteção de cópia
- 
- Velocidade Leitura : DVD-ROM (Single/Dual) 16x/12x max
- Velocidade Leitura : DVD-Video (CSS Compliant Disc) 8x max. (Single/Dual layer)
- Velocidade Leitura : DVD-R/-RW/-R DL 16x/12x/12x max.
- Velocidade Leitura : CD-DA (DAE) 40x max.
- Velocidade Leitura : CD-R/RW/ROM 48x/40x/48x max.
- Velocidade Leitura : DVD-RAM (Ver. 2.0 & Higher ) 5x, 12x PCAV
- Velocidade Leitura : DVD+R/+RW/+R DL 16x/ 12x/12x max.
- Taxa de Transferência : DVD-ROM (SL/DL): 140/175 ms typ.\*
- Taxa de Transferência : CD-ROM: 120 ms typ
- Taxa de Transferência : DVD-RAM: 200 ms typ.\* (Ver. 2.0 & Higher )
- Tempo Médio de Acesso : DVD-ROM: 140ms, CD-ROM: 120 ms
- Capacidade do Buffer : 2MB
- Tipo de Interface : E-IDE/ATAPI
- Leitura : DVD-ROM, DVD-R, DVD-RW, DVD+R, DVD+R DL, DVD-R DL, DVD+RW, DVD-RAM, CD-ROM, CD-R, CD-RW.
- Gravação : DVD-ROM, DVD-R, DVD-RW, DVD+R, DVD+R DL, DVD-R DL, DVD+RW, DVD-RAM, CD-ROM, CD-R, CD-RW.



### 3. Softwares Integrados

#### 3.1. Sistema Operacional

Especificações técnicas:

Fabricante: Microsoft / Modelo: Windows Vista Business 32 DVD OEM +Mídia +Literatura SS

#### 3.2. Programas de Gerenciamento Apek One 1.0

Os Programas de Gerenciamento do KIT Apek One 1.0 são parte integrante dos produtos da Linha 2008, oferecendo um ambiente completo para o gerenciamento e administração de terminais de auto-atendimento na plataforma Windows XP/Vista.

##### 3.2.1. Principais Funcionalidades

O KIT Apek One 1.0 permite, dentre outras funções, os seguintes recursos:

- Inclui Browser com funções específicas e simplificadas que permitem configurações de tela em diversos formatos e resoluções; operando inclusive em Modo Full Screen;
- Suporte à customização de layout; interface gráfica e funcionalidades dos equipamentos;
- Suporte ao sensoriamento de aproximação, permitindo a reprodução automática de aplicativos multimídias (som, vídeos e imagens) e URL's dinâmicas;
- Teclado Virtual Apek VKey, especialmente desenvolvido para terminais com telas sensíveis ao toque (touchscreen). Seu layout pode ser modificado conforme identidade visual de cada cliente.
- Bloqueio de teclas de atalho "Ctrl, Alt, Del" e outras combinações;
- Bloqueio do Sistema Operacional, com sistema de controle e segurança;



Para maiores informações sobre os programas ApekOne 1.0 acesse o seguinte endereço eletrônico:  
[http://www.appek.com.br/appek\\_one.html](http://www.appek.com.br/appek_one.html)



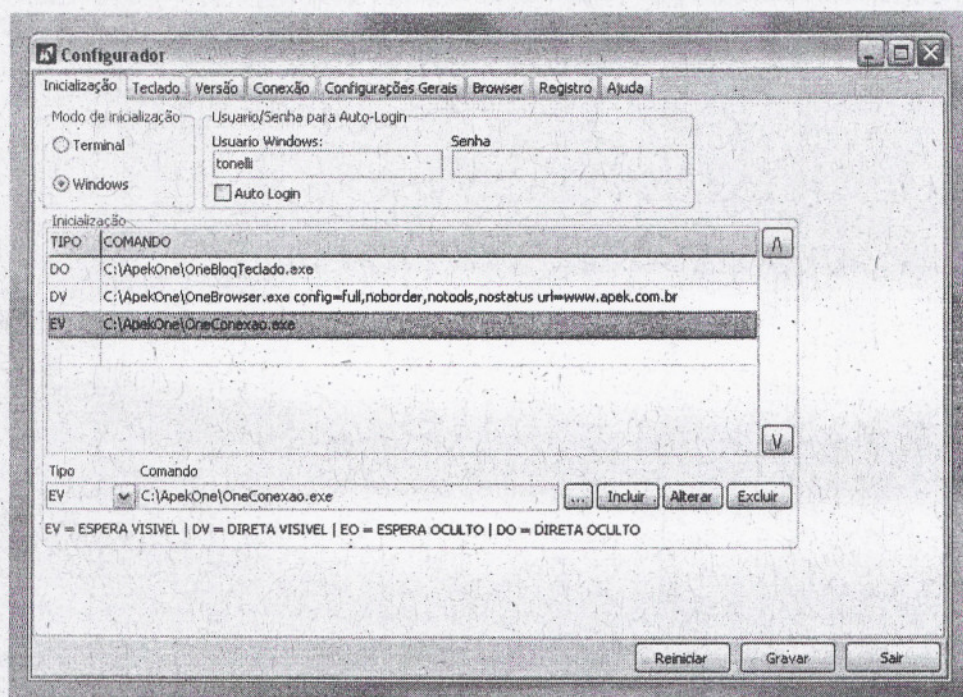
### 3.2.2. Apek One Configurador

O ApekOne Configurador é o software responsável pelo Gerenciamento de toda a solução, onde são parametrizados os aplicativos e comandos a serem executados pelo Apek One.

Sua interface é simples e altamente customizável, exigindo profissionais de nível técnico mínimo, sem qualquer experiência em programação.

Com conhecimento intermediário em html e Adobe Flash um Webdesigner pode conseguir resultados ainda mais avançados, incluindo a personalização de gráficos e interfaces do sistema.

Veja janela do sistema:



### 3.2.3. Apek One Proxim Sensor

O Apek One Proxim Sensor é o responsável pela detecção de sinais provenientes do sensor de aproximação, reproduzindo conteúdos multimídia de diversos formatos, conforme definições do ApekOne Configurador.

Com o Apek One Proxim sempre que uma pessoa for detectada em frente a um terminal Apek é possível, por exemplo, rodar uma propaganda interativa, apresentar um vídeo, tocar uma música ou até mesmo abrir uma conexão de vídeo conferência com um Call Center\*

Com o Apek One Proxim seu serviço de auto-atendimento pode ficar muito mais humanizado e interativo, permitindo uma verdadeira revolução em seu ponto de atendimento.

\* Necessita de aplicação específica, não fornecida no pacote de programas Apek One 1.0



96  
+

### 3.2.4. Apek One Browser

O Apek One Browser é a principal interface de comunicação com o usuário. Dentre outras funções o Apek One Browser oferece:

- Interface Customizável;
- Menu de opções seguro e simplificado;
- Núcleo de processamento do Internet Explorer 7, proporcionando maior compatibilidade com a Web;
- Interface leve e simples que oferece uma incrível velocidade de carregamento;
- Barra de URL segura que não armazena os endereços navegados;
- Parametrização de funcionamento com diversas combinações e formatação possíveis.

