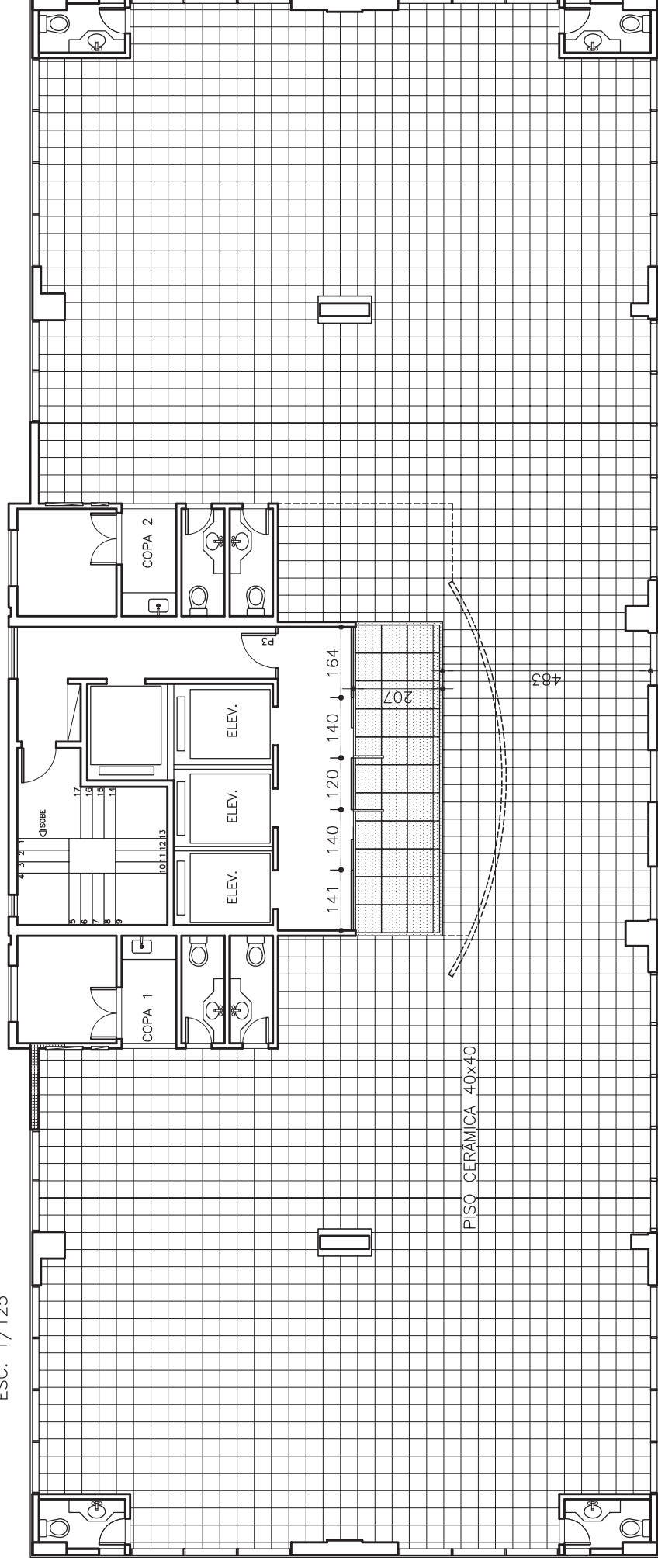


**DIVISÓRIAS**  
**PAVIMENTO TIPO**

ESC. 1/125



**PISO**  
**PAVIMENTO TIPO**

ESC. 1/125

TRT - 3 REGIAO

DIRETORIA DA SECRETARIA DE ENGENHARIA

DIRETOR	UNIDADE JT	
DESENHO	HUDSON LUIZ GUIMARAES	ANEXO II - CONTORNO, 4631
	CRISTIANO	NUMERO 1834
DETALHE		DATA 08/13
		FOLHA 1/6

PLANTA DIVISÓRIAS 10' PAVIMENTO  
 PLANTA PISO 10' PAVIMENTO

- PISO CERÂMICA 40x40
- ▨ GRANITO VERDE UBATUBA 60 X 65
- ▩ RETIRAR PASTILHA CERÂMICA BRANCA DA PAREDE. APLICAR PINTURA EM PVA LATEX, COR BRANCO NEVE, NESTA PAREDE E NAS DEMAIS, COM EXECEÇÃO DAS PAREDES INTERNAS DOS BANHEIROS.
- LIMITE DA ÁREA QUE ERA REVESTIDA POR GRANITO
- - - PAREDE A SER DEMOLIDA