

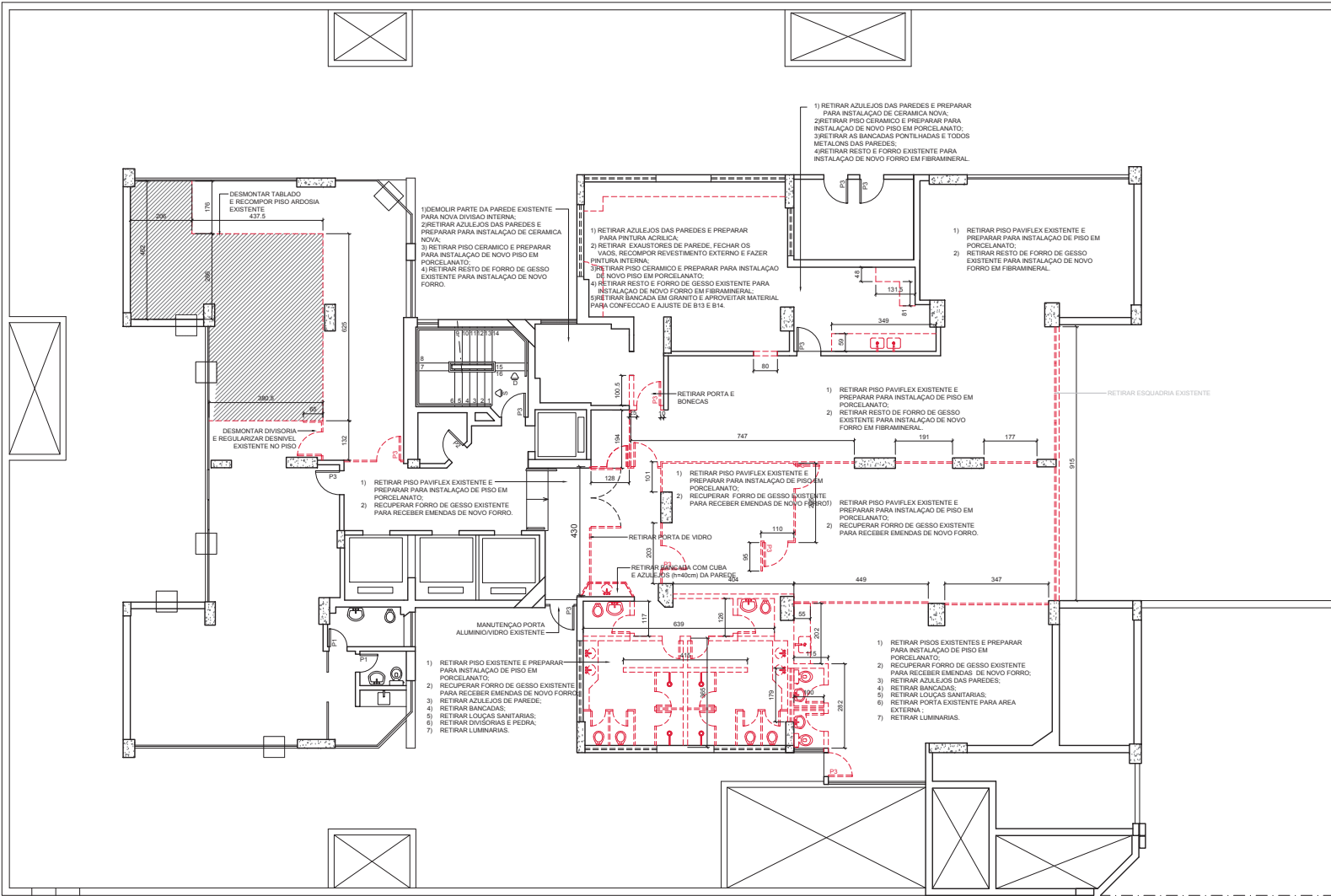
TERCEIRO PAVIMENTO
LAYOUT FINAL

ESCALA 1 : 100

TRIBUNAL REGIONAL DO TRABALHO DA 3ª REGIÃO | TRT3

IMÓVEL
FÓRUM DA JUSTIÇA DO TRABALHO DE BELO HORIZONTE

ENDEREÇO : RUA GOTACAZES, 1475	MUNICÍPIO : BELO HORIZONTE	DISCIPLINA : ARQ
UNIDADE RESPONSÁVEL : SECRETARIA DE ENGENHARIA	PRANCHAS : 01	
RESPONSÁVEL TÉCNICO : HUDSON LUIZ GUIMARÃES	CREA: 44.798/D	
ETAPA : PROJETO BÁSICO	REVISÃO : 03	
CONTEÚDO : PLANTA BAIXA 3º PAVIMENTO - LAYOUT FINAL	DATA : 2021/03/24	
ARQUIVO ELETRÔNICO : BHZ-GT5_PRJ_EX_ARQ_Mudanca-ocupacao-3ºpar_R03_FL05_SENG_2021-03-03.dwg		



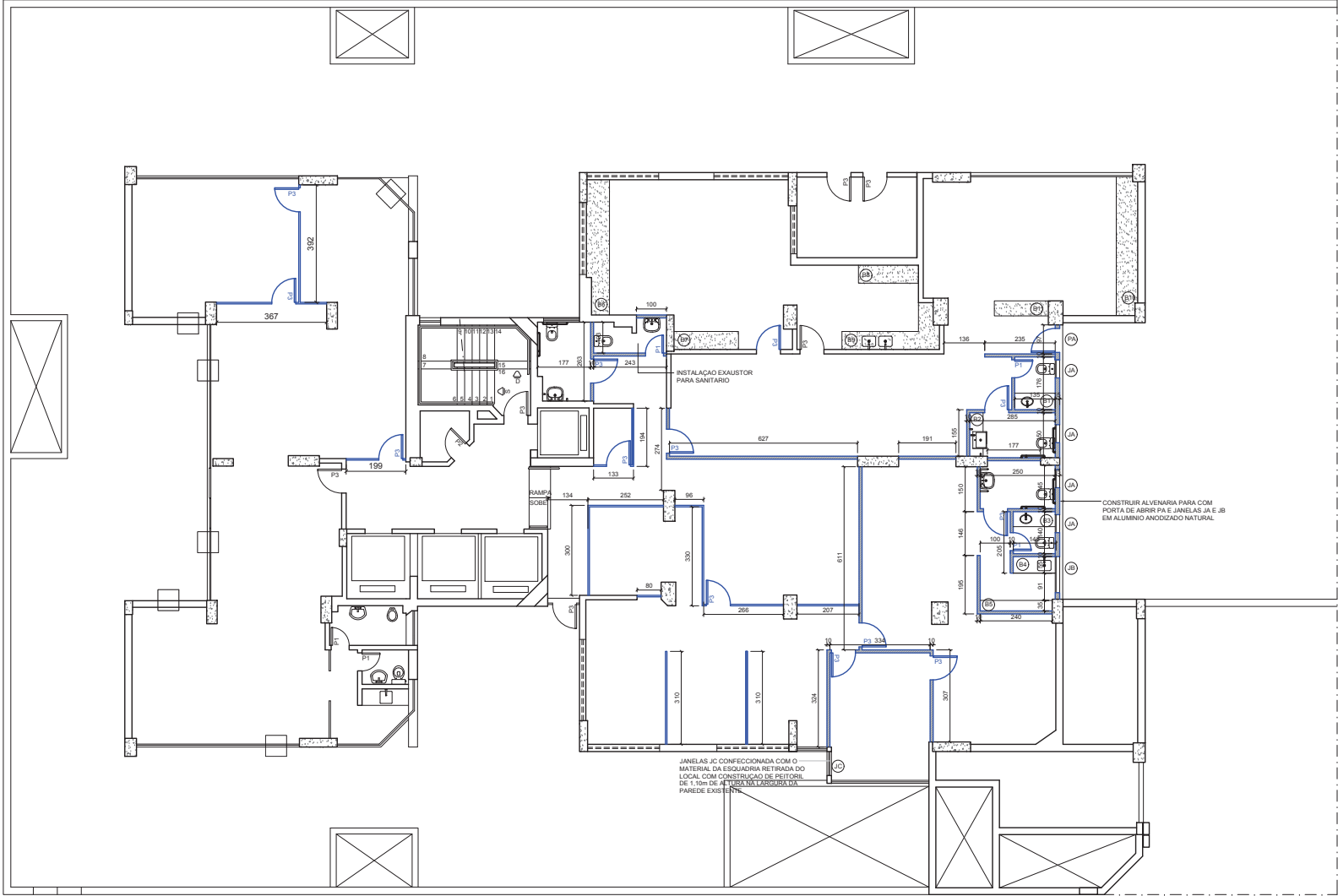
TERCEIRO PAVIMENTO
DEMOLIÇÕES E RETIRADAS

ESCALA 1:75

TRIBUNAL REGIONAL DO TRABALHO DA 3ª REGIÃO | TRT3

IMÓVEL
FÓRUM DA JUSTIÇA DO TRABALHO DE BELO HORIZONTE

ENDEREÇO: RUA GOTACAZES, 1475	MUNICÍPIO: BELO HORIZONTE	DISCIPLINA: ARQ
UNIDADE RESPONSÁVEL: SECRETARIA DE ENGENHARIA	PRANCHAS: 02	
RESPONSÁVEL TÉCNICO: HUDSON LUIZ GUIMARÃES	CREA: 44.798/D	
ETAPA: PROJETO BÁSICO	REVISÃO: 03	
CONTEÚDO: PLANTA BAIXA 3º PAVIMENTO - DEMOLIÇÕES E RETIRADAS	DATA: 2021/03/24	



TERCEIRO PAVIMENTO
CONSTRUÇÕES E INSTALAÇÕES

ESCALA

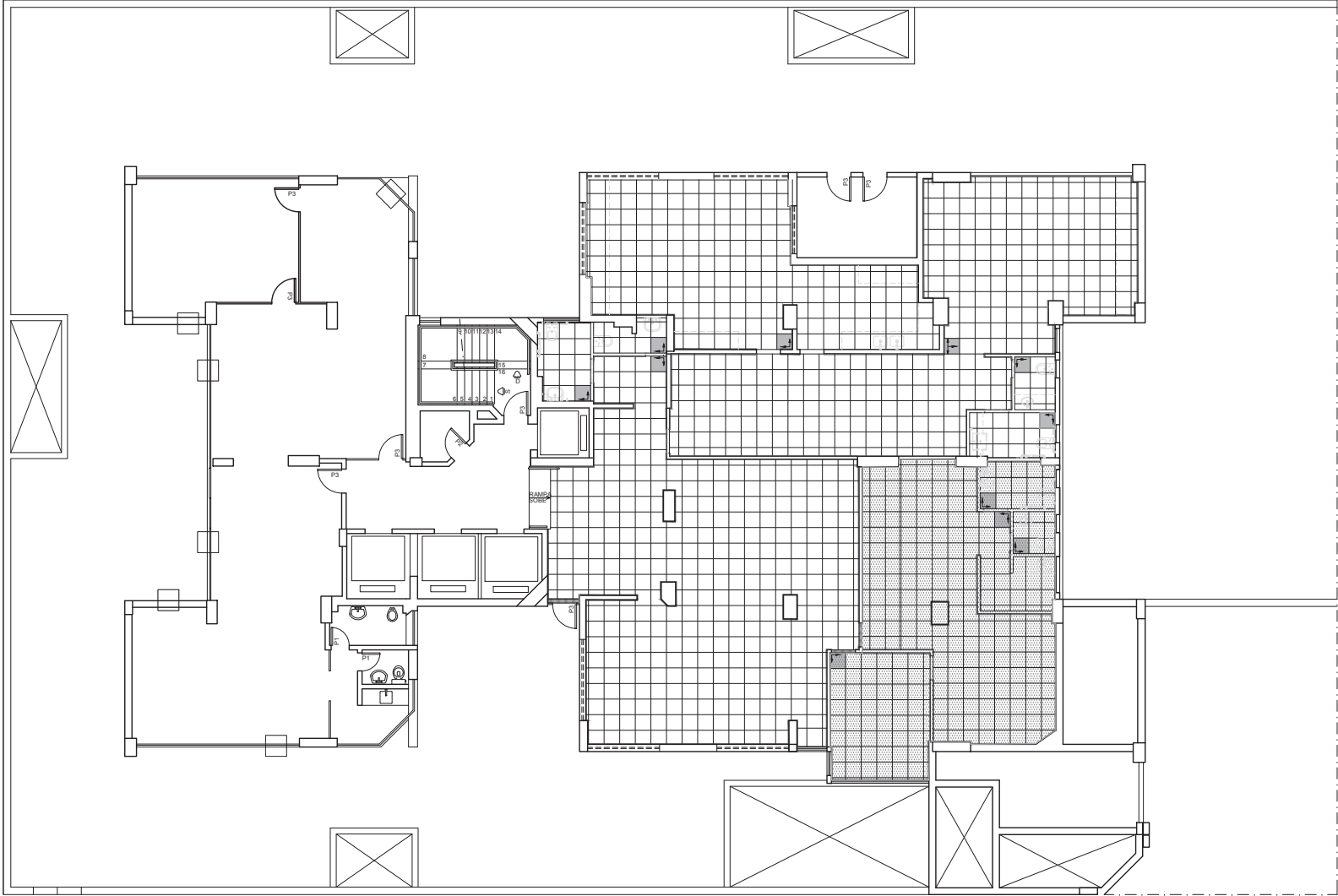
1 : 75

LEGENDA :

- PAREDE A CONSTRUIR EM DRYWALL 95mm PALCA ST OU RU DE ACORDO COM AREA DE INSTALAÇÃO
- DIVISORIA NAVAL CHAPAS 120X210cm esp: 35mm COR A DEFINIR
- (B1) BANCADA 130X50cm EM GRANITO BRANCO SIENA OU SIMILAR, COM RODABANCA DE 15cm E TESTEIRA DE 10cm PARA CUBA DE EMBUTIR
- (B2) BANCADA 148X40cm EM GRANITO BRANCO SIENA OU SIMILAR, COM TESTEIRA DE 10cm PARA CUBA DE SEMI-ENCAIXE
- (B3) BANCADA 140X50cm EM GRANITO BRANCO SIENA OU SIMILAR, COM RODABANCA DE 15cm E TESTEIRA DE 10cm PARA CUBA DE EMBUTIR
- (B4) BANCADA 140X55cm EM GRANITO BRANCO SIENA A OU SIMILAR, COM RODABANCA DE 15cm E TESTEIRA DE 7cm PARA CUBA DE EMBUTIR AÇO INOX 40X35X15cm
- (B5) BANCADA 240X35cm EM GRANITO BRANCO SIENA OU SIMILAR, ALTURA FINAL 74cm DO PISO ACABADO
- (B6) BANCADA 451X75cm (COM RECORTE) EM GRANITO BRANCO SIENA OU SIMILAR, COM TESTEIRA DE 7cm, FIXADA NA PAREDE COM CHUMBADOR, ALTURA FINAL 74cm DO PISO ACABADO, COM FUROS PARA PASSAGEM DE FIAÇÃO
- (B7) BANCADA 210X60cm EM GRANITO BRANCO SIENA OU SIMILAR COM TESTEIRA DE 7cm, FIXADA NA PAREDE COM CHUMBADOR, ALTURA FINAL 90cm DO PISO ACABADO
- (B8) BANCADA 200X60cm EM GRANITO BRANCO SIENA OU SIMILAR, COM RODABANCA DE 15cm E TESTEIRA DE 7cm
- (B9) BANCADA EM 1" 255+90X60cm EM GRANITO BRANCO SIENA OU SIMILAR, COM RODABANCA DE 15cm E TESTEIRA DE 7cm
- (B10) BANCADA 463X75cm (COM RECORTE) EM GRANITO BRANCO SIENA OU SIMILAR, TESTEIRA DE 7cm, FIXADA NA PAREDE COM CHUMBADOR, ALTURA FINAL 74cm DO PISO ACABADO, COM FUROS PARA PASSAGEM DE FIAÇÃO
- (B11) BANCADA 180X50cm EM GRANITO BRANCO SIENA OU SIMILAR, TESTEIRA DE 5cm EM TODA A EXTENSÃO, ALTURA FINAL 90cm DO PISO ACABADO, COM LATERAL QUE DESCE ATÉ O PISO PARA FIXAÇÃO
- (PA) PORTA DE ALUMÍNIO E VIDRO DE CORRER - 80X250 CONFECCIONADA COM MATERIAL DA ESQUADRIA XISTENTE
- (JA) JANELA DE ALUMÍNIO E VIDRO MAXIMO-AR: 60X60/170 CONFECCIONADA COM MATERIAL DA ESQUADRIA EXISTENTE
- (JB) JANELA DE ALUMÍNIO E VIDRO MAXIMO-AR: 120X120/130 CONFECCIONADA COM MATERIAL DA ESQUADRIA EXISTENTE
- (JC) JANELA DE ALUMÍNIO E VIDRO MAXIMO-AR: 80X120/110 CONFECCIONADA COM MATERIAL DA ESQUADRIA EXISTENTE

TRIBUNAL REGIONAL DO TRABALHO DA 3ª REGIÃO | TRT3






IMÓVEL FÓRUM DA JUSTIÇA DO TRABALHO DE BELO HORIZONTE		
ENDEREÇO : RUA GOTACAZES, 1475	MUNICÍPIO : BELO HORIZONTE	DISCIPLINA : ARQ
UNIDADE RESPONSÁVEL : SECRETARIA DE ENGENHARIA	PRANCHA : 03	
RESPONSÁVEL TÉCNICO : HUDSON LUIZ GUIMARÃES	CREA: 44.796/D	
ETAPA : PROJETO BASICO	REVISÃO : 03	
CONTEÚDO : PLANTA BAIXA 3º PAVIMENTO - CONSTRUÇÕES E INSTALAÇÃO	DATA : 2021/03/24	
ARQUIVO ELETRÔNICO : BHZ-GT5_PRJ_EX_ARQ_Mudanca-ocupacao-3ºpar_R03_FL05_SENG_2021-03-03.dwg		



TERCEIRO PAVIMENTO
PLANTA DE PISO

ESCALA 1:75

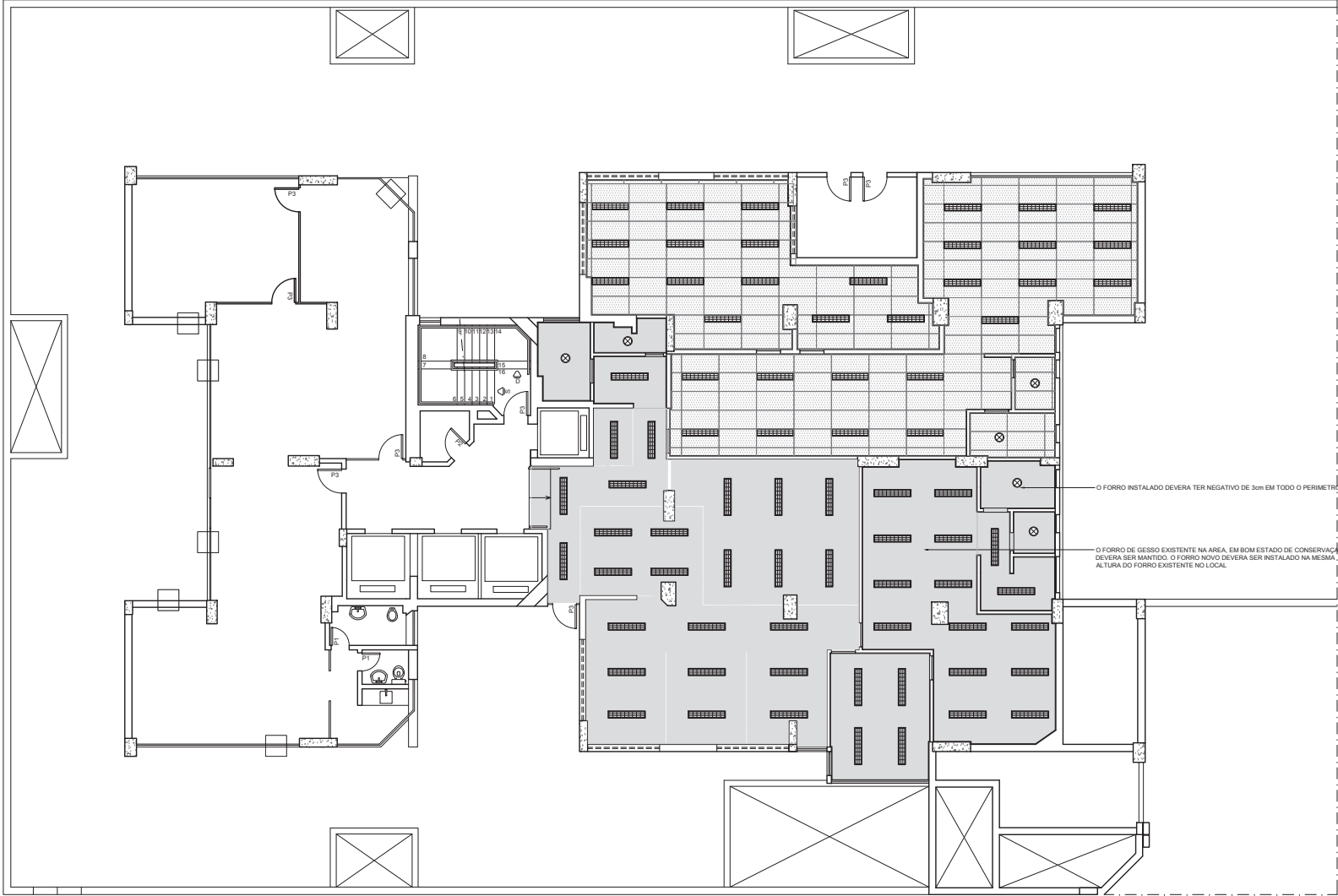
LEGENDA PISOS:

-  PISO EM PORCELANATO 52X52cm COR A DEFINIR
-  PISO EM PORCELANATO BIANCOGRES 52X52cm NA COR LUNA BEIGE
-  SOLEIRA EM PORCELANATO
-  SOLEIRA EM GRANITO ESP. 2,5cm COR A DEFINIR
-  RODAPE EM MADEIRA IPE, 7cm DE ALTURA
- obs.: O PISO DO HALL E PARTE FRENTE DO PREDIO NAO SERA MODIFICADO.

TRIBUNAL REGIONAL DO TRABALHO DA 3ª REGIÃO | TRT3



IMÓVEL
FÓRUM DA JUSTIÇA DO TRABALHO DE BELO HORIZONTE

ENDEREÇO: RUA GOMACAZES, 1475	MUNICÍPIO: BELO HORIZONTE	DISCIPLINA: ARQ
UNIDADE RESPONSÁVEL: SECRETARIA DE ENGENHARIA	PRANCHAS: 04	
RESPONSÁVEL TÉCNICO: HUDSON LUIZ GUIMARÃES	CREA: 44.798/D	
ETAPA: PROJETO BÁSICO	REVISÃO: 03	
CONTEÚDO: PLANTA DE PISO 3º PAVIMENTO	DATA: 2021/03/24	
ARQUIVO ELETRÔNICO: BHZ-GT5_PRJ_EX_ARQ_Mudanca-ocupacao-3ºpav_R03_FL05_SENG_2021-03-03.dwg		





TERCEIRO PAVIMENTO
PLANTA DE FORRO E LUMINOTECNICO
ESCALA 1:75

LEGENDA FORRO:

-  FORRO MODULAR EM FIBRA MINERAL 16X25X125mm
-  FORRO EM GESSO ACARTONADO

LEGENDA LUMINARIAS:

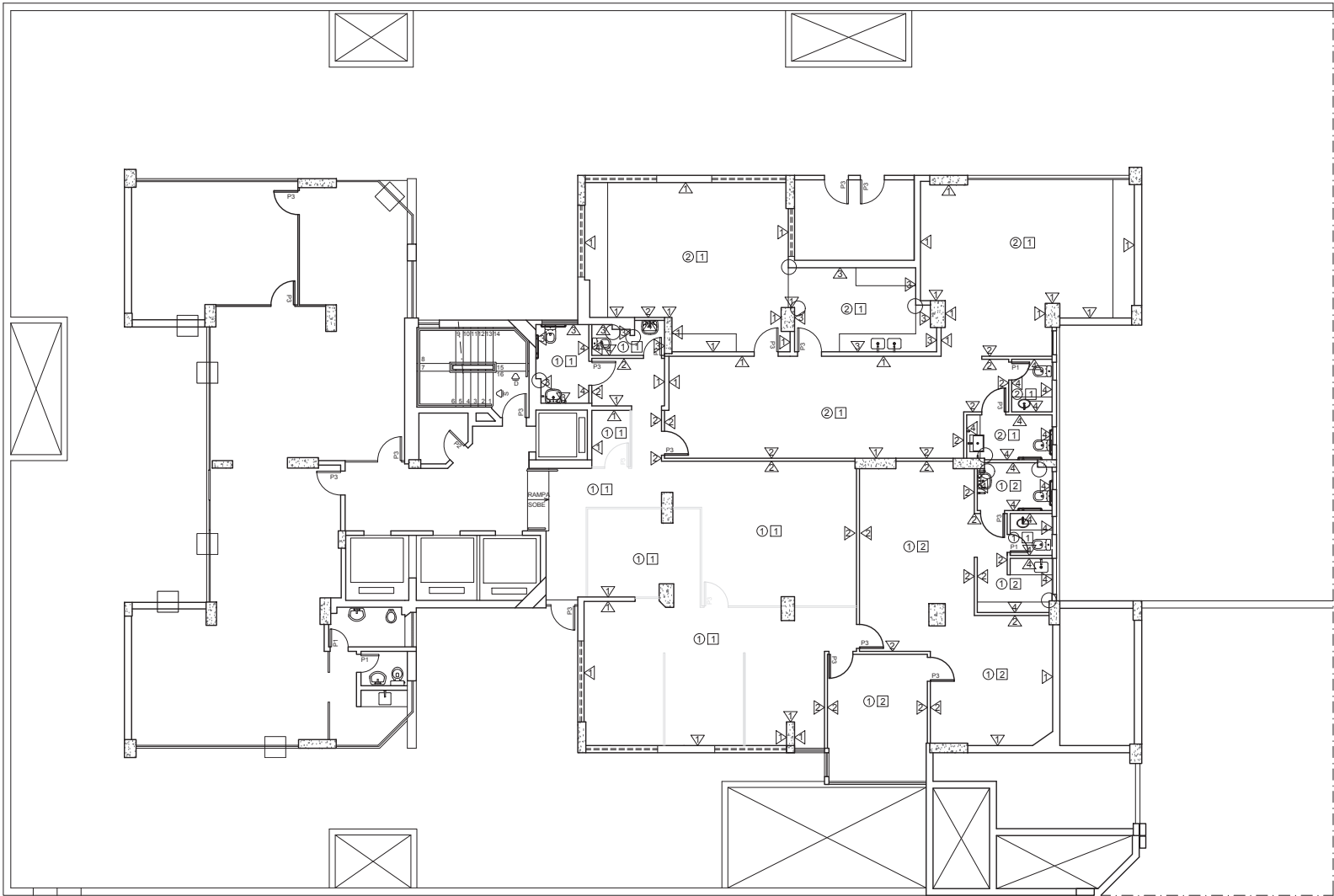
-  LUMINARIA EMBUTIR RETANGULAR 244X70X1243mm PARA 2 LAMPADAS LED T5 COM REFLETOR E ALETAS DE ALUMINIO
-  LUMINARIA PLAFON REDONDO COM VIDRO JATEADO DE EMBUTIR, DIAMETRO 25cm PARA 1 LAMPADA LED 15W, BULBO A65

obs: O FORRO DO HALL E PARTE FRENTE DO PREDIO NAO SERA MODIFICADO.

TRIBUNAL REGIONAL DO TRABALHO DA 3ª REGIÃO | TRT3

IMÓVEL
FÓRUM DA JUSTIÇA DO TRABALHO DE BELO HORIZONTE

ENDEREÇO : RUA GOTACAZES, 1475	MUNICÍPIO : BELO HORIZONTE	DISCIPLINA : ARQ
UNIDADE RESPONSÁVEL : SECRETARIA DE ENGENHARIA	PRANCHAS : 05	
RESPONSÁVEL TÉCNICO : HUDSON LUIZ GUIMARÃES	CREA: 44.798/D	
ETAPA : PROJETO BÁSICO	REVISÃO : 03	
CONTEÚDO : PLANTADE FORRO E LUMINOTECNICO 3º PAVIMENTO	DATA : 2021/03/24	
ARQUIVO ELETRÔNICO : BHZ-GT5_PRJ_EX_ARQ_Mudanca-ocupacao-3ºpar_R03_FL05_SENG_2021-03-03.dwg		



TERCEIRO PAVIMENTO
ESPECIFICAÇÕES

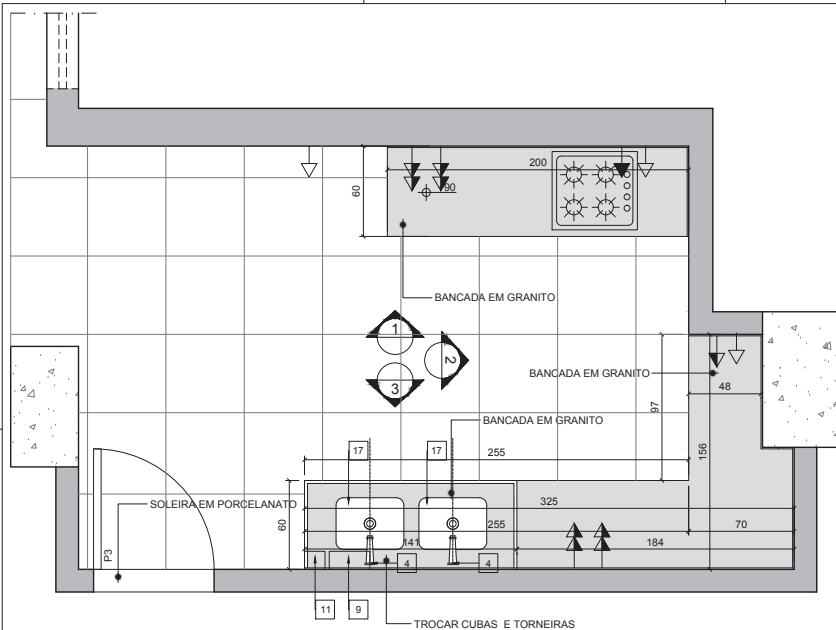
ESCALA 1:75

- LEGENDA PISO:
- 1 PISO EM PORCELANATO 52X52cm COR A DEFINIR
 - 2 PISO EM PORCELANATO BIANCOGRES 52X52cm NA COR LUNA BEIGE
- LEGENDA FORRO:
- 1 FORRO EM GESSO ACARTONADO
 - 2 FORRO MODULAR EM FIBRA MINERAL 16X62X1250mm
- LEGENDA PAREDE:
- ▲ PAREDE EM ALVENARIA EMASSADA E PINTADA COM TINTA ACRILICA NA COR BRANCO NEVE
 - ▲ PAREDE EM DRYWALL EMASSADA E PINTADA COM TINTA ACRILICA NA COR BRANCO NEVE
 - ▲ PAREDE EM ALVENARIA REVESTIDA COM AZULEJO ACETINADO BRANCO 30X50cm
 - ▲ PAREDE EM DRYWALL REVESTIDA COM AZULEJO ACETINADO BRANCO 30X50cm
 - CANTO EXTERNO EM PVC TEC 183X10mm COR BRANCO

TRIBUNAL REGIONAL DO TRABALHO DA 3ª REGIÃO | TRT3

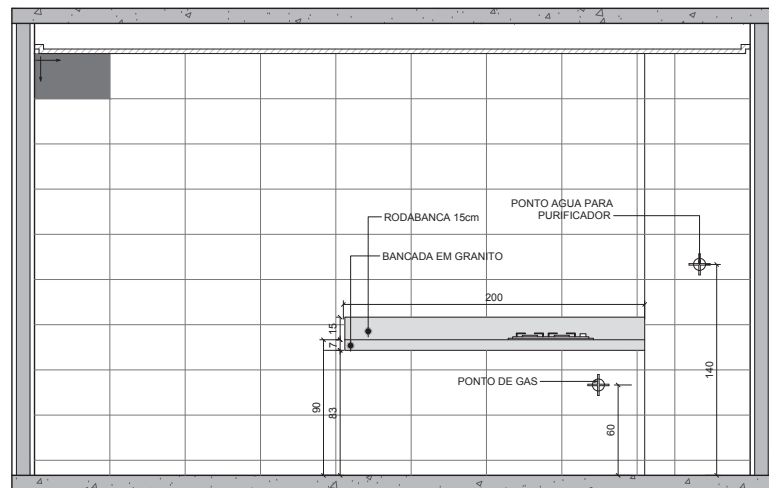
IMÓVEL
FÓRUM DA JUSTIÇA DO TRABALHO DE BELO HORIZONTE

ENDEREÇO : RUA GOMACAZES, 1475	MUNICÍPIO : BELO HORIZONTE	DISCIPLINA : ARQ
UNIDADE RESPONSÁVEL : SECRETARIA DE ENGENHARIA	PRANCHAS : 06	
RESPONSÁVEL TÉCNICO : HUDSON LUIZ GUIMARÃES	CREA: 44.798/D	
ETAPA : PROJETO BÁSICO	REVISÃO : 03	
CONTEÚDO : PLANTA BAIXA 3º PAVIMENTO - ESPECIFICAÇÕES PAREDE, PISO E TETO	DATA : 2021/03/24	
ARQUIVO ELETRÔNICO : BHZ-GT5_PRJ_EX_ARQ_Mudanca-ocupacao-3ºpar_R03_FL05_SENG_2021-03-03.dwg		



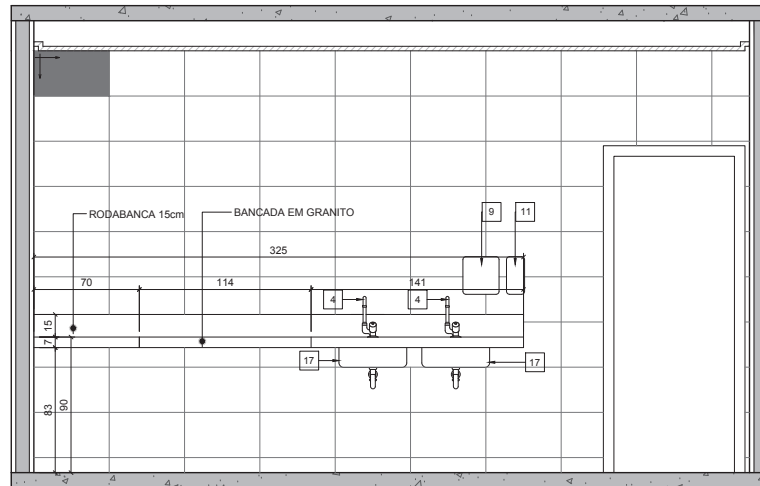
PLANTA COZINHA

ESCALA 1:25



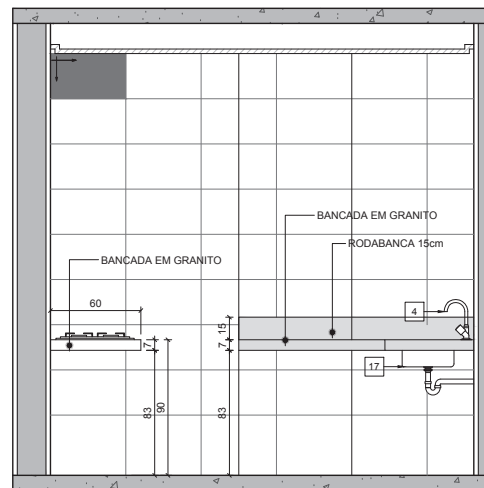
VISTA 01

ESCALA 1:25



VISTA 03

ESCALA 1:25



VISTA 02

ESCALA 1:25

LEGENDA TOMADAS:

- TOMADA ALTA
- TOMADA MÉDIA
- TOMADA DUPLA MÉDIA
- TOMADA BAIXA

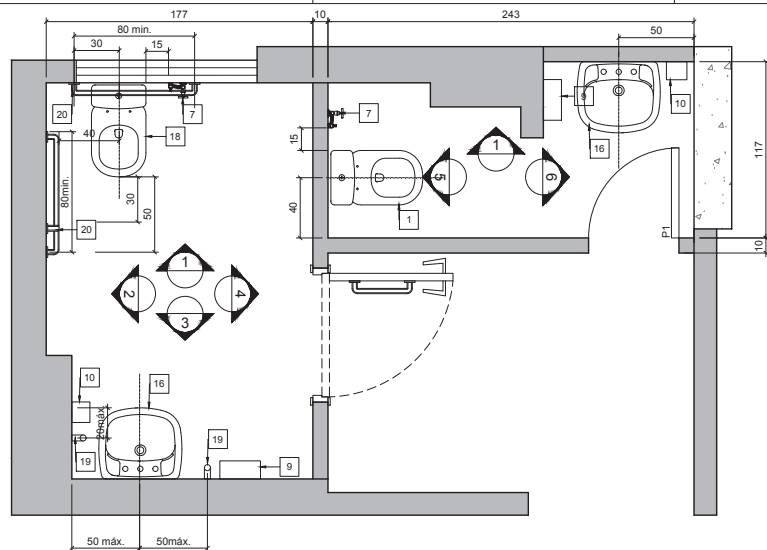
OBS.: 1) FORRO EM FIBRA MINERAL SEM NEGATIVO;
2) TROCAR AS DUAS CUBAS EXISTENTES;
3) TROCAR AS TORNEIRAS EXISTENTES;
4) TROCAR AS BANCADAS EXISTENTES.

RELAÇÃO DE PEÇAS	
1	BACIA COM CAIXA ACOPLADA 6 L/PF - BRANCA, INCLUSIVE ASSENTO E FIXAÇÃO- 3 UNIDADES
2	CUBA DE SEM-ENCANATE QUADRADA 40X40cm COM VÁLVULA E SIFÃO CROMADOS- 1 UNIDADE
3	CUBA EM LOUÇA BRANCA, DE EMBUTIR, OVAL, 500X350mm INCL. VÁLVULA E SIFÃO CROMADOS- 2 UNIDADES
4	TORNEIRA P/ COZINHA, CROMADA, DE BANCADA- 3 UNIDADES
5	TORNEIRA P/ LAV DE MESA, CROMADA, ECONOMIZADORA- 3 UNIDADES
6	TORNEIRA P/ LAV DE MESA COM ALAVANCA, CROMADA - 3 UNIDADES
7	DUCHA HIGIÊNICA COM REGISTRO E TUBO FLEXÍVEL ACABAMENTO CROMADO- 6 UNIDADES
8	PAPELEIRA PEQUENA, CROMADA- 6 UNIDADES
9	DISPENSER PARA PAPEL TOALHA EM PLÁSTICO BRANCO- 8 UNIDADES
10	DISPENSER PARA SABÃO LÍQUIDO EM PLÁSTICO BRANCO- 6 UNIDADES
11	DISPENSER PARA ALCÓOL EM PLÁSTICO BRANCO- 1 UNIDADE
12	ESPELHO 80x50cm COM MOLDURA EM ALUMÍNIO- 3 UNIDADES
13	ESPELHO 90x60cm COM MOLDURA EM ALUMÍNIO- 1 UNIDADE
14	ESPELHO 105x70cm COM MOLDURA EM ALUMÍNIO- 2 UNIDADES
15	ALARME AUDIOVISUAL PARA BANHEIRO PNE- 3 UNIDADES
16	LAVATORIO COM COLINA SUSPensa- 3 UNIDADES
17	CUBA DE INOX PARA COZINHA 460X300X120mm - 3 UNIDADES
18	BACIA COM CAIXA ACOPLADA PARA PNE (alt. max. 46cm) - 3 UNIDADES
19	BARRA DE APOIO RETA EM AÇO INOX, COMP. 40cm, # 3 a 4,5cm- 7 UNID.
20	BARRA DE APOIO RETA EM AÇO INOX, COMP. 80cm, # 3 a 4,5cm- 9 UNID.
21	BARRA DE APOIO LATERAL PARA LAVATORIO EM AÇO INOX, COMP. 30cm, # 3 a 4,5cm- 2 UNIDADES
22	MAÇANETA TIPO ALAVANCA COMP. min. 10cm - 3 UNIDADES
23	REVESTIMENTO RESISTENTE A IMPACTO 80cmx40cm- 3 UNIDADES

TRIBUNAL REGIONAL DO TRABALHO DA 3ª REGIÃO | TRT3

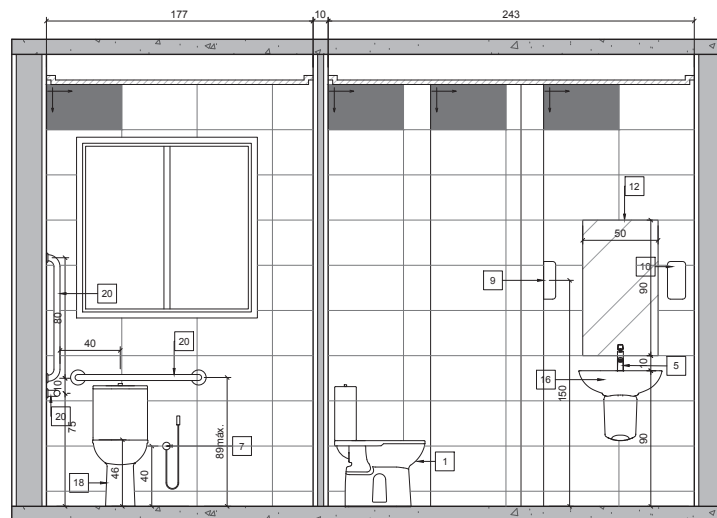
IMÓVEL:

ENDEREÇO: RUA GOITACAZES, 1475	MUNICÍPIO: BELO HORIZONTE	DISCIPLINA: ARQ
UNIDADE RESPONSÁVEL: SECRETARIA DE ENGENHARIA	PRANCHA: 07	
RESPONSÁVEL TÉCNICO: HUDSON LUIZ GUIMARÃES	CREA: 44.795/D	
ETAPA: PROJETO BASICO	REVISÃO: 03	
CONTEÚDO: DETALHAMENTO COZINHA MAGISTRADOS	DATA: 2021/03/24	
ARQUIVO ELETRÔNICO: BHZ-GTS_PRJ_EX_ARQ_Mudanca-ocupacao-3°pav_R03_FL00_SENG_2021-03-03.dwg		



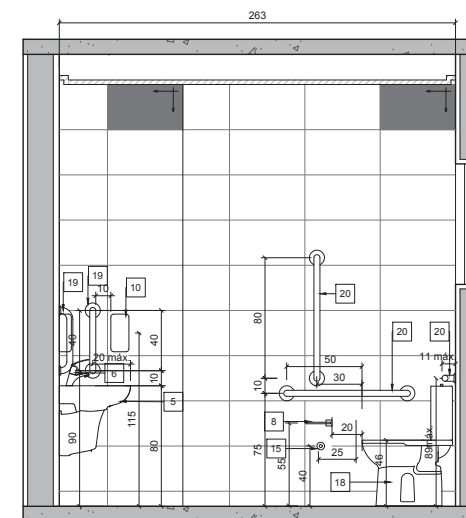
PLANTA SANITARIOS PUBLICOS

ESCALA 1 : 25



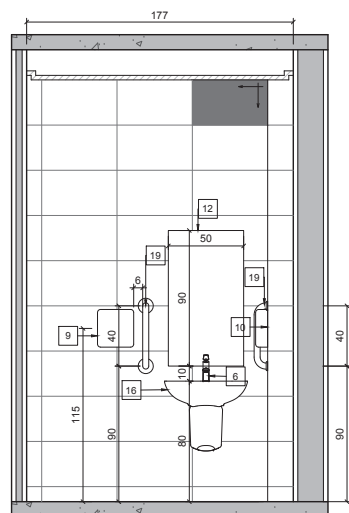
VISTA 01

ESCALA 1 : 25



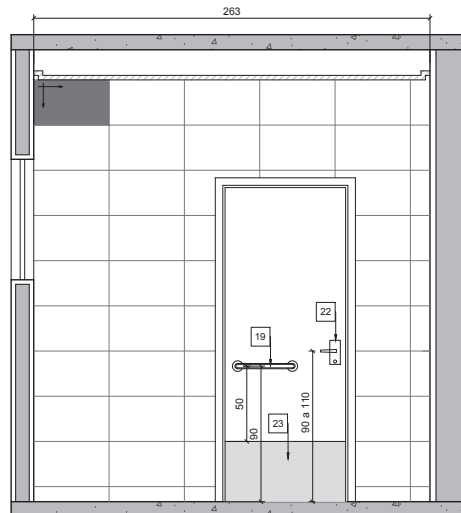
VISTA 02

ESCALA 1 : 25



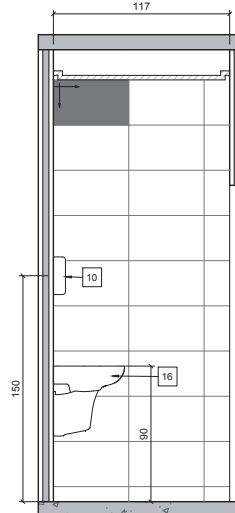
VISTA 03

ESCALA 1 : 25



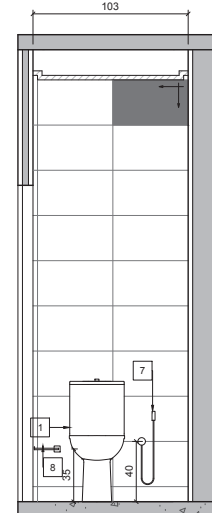
VISTA 04

ESCALA 1 : 25



VISTA 05

ESCALA 1 : 25



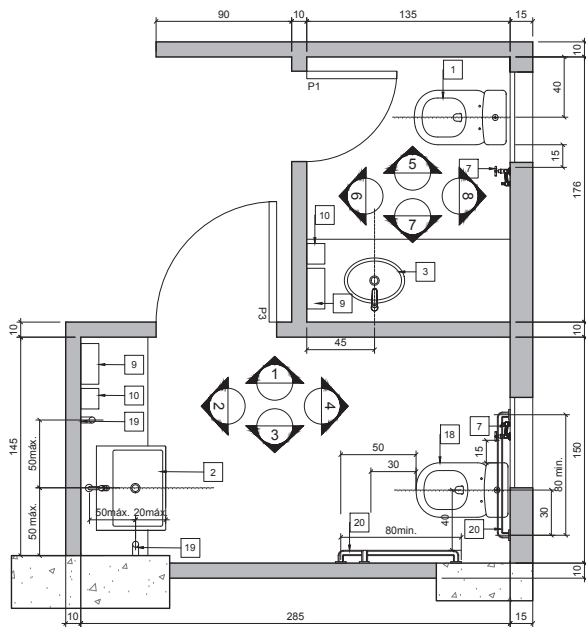
VISTA 06

ESCALA 1 : 25

RELAÇÃO DE PEÇAS	
1	BACIA COM CAIXA ACOPLADA 6 L/PF - BRANCA, INCLUSIVE ASSENTO E FIXAÇÃO- 3 UNIDADES
2	CUBA DE SEMI-ENCANATE QUADRADA 40x40cm COM VÁLVULA E SIFÃO CROMADOS- 1 UNIDADE
3	CUBA EM LOUÇA BRANCA, DE EMBUTIR, OVAL, 500x350mm INCL. VÁLVULA E SIFÃO CROMADOS- 2 UNIDADES
4	TORNEIRA P/ COZINHA, CROMADA, DE BANCADA- 3 UNIDADES
5	TORNEIRA P/ LAV DE MESA, CROMADA, ECONOMIZADORA- 3 UNIDADES
6	TORNEIRA P/ LAV DE MESA COM ALAVANCA, CROMADA - 3 UNIDADES
7	DUCHA HIGIÊNICA COM REGISTRO E TUBO FLEXÍVEL ACABAMENTO CROMADO- 6 UNIDADES
8	PAPELEIRA PEQUENA, CROMADA- 6 UNIDADES
9	DISPENSER PARA PAPEL TOALHA EM PLÁSTICO BRANCO- 8 UNIDADES
10	DISPENSER PARA SABÃO LÍQUIDO EM PLÁSTICO BRANCO- 6 UNIDADES
11	DISPENSER PARA ALCOOL EM PLÁSTICO BRANCO- 1 UNIDADE
12	ESPELHO 90x50cm COM MOLDURA EM ALUMÍNIO- 3 UNIDADES
13	ESPELHO 90x60cm COM MOLDURA EM ALUMÍNIO- 1 UNIDADE
14	ESPELHO 105x70cm COM MOLDURA EM ALUMÍNIO- 2 UNIDADES
15	ALARME AUDIOVISUAL PARA BANHEIRO PNE- 3 UNIDADES
16	LAVATORIO COM COLINA SUSPensa- 3 UNIDADES
17	CUBA DE INOX PARA COZINHA 460X300X120mm - 3 UNIDADES
18	BACIA COM CAIXA ACOPLADA PARA PNE (alt. max. 46cm) - 3 UNIDADES
19	BARRA DE APOIO RETA EM AÇO INOX, COMP. 40cm, # 3 a 4,5cm- 7 UNID.
20	BARRA DE APOIO RETA EM AÇO INOX, COMP. 80cm, # 3 a 4,5cm- 9 UNID.
21	BARRA DE APOIO LATERAL PARA LAVATORIO EM AÇO INOX, COMP. 30cm, # 3 a 4,5cm- 2 UNIDADES
22	MAÇANETA TIPO ALAVANCA COMP. min. 10cm - 3 UNIDADES
23	REVESTIMENTO RESISTENTE A IMPACTO 80cmx40cm- 3 UNIDADES

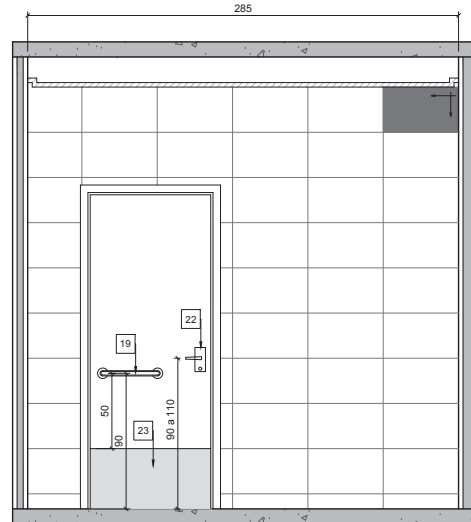
TRIBUNAL REGIONAL DO TRABALHO DA 3ª REGIÃO | TRT3

IMÓVEL :		
ENDEREÇO : RUA GOITACAZES, 1475	MUNICÍPIO : BELO HORIZONTE	DISCIPLINA : ARQ
UNIDADE RESPONSÁVEL : SECRETARIA DE ENGENHARIA	PRANCHA : 08	
RESPONSÁVEL TÉCNICO : HUDSON LUIZ GUIMARÃES	CREA: 44.795/D	
ETAPA : PROJETO BASICO	REVISÃO : 03	
CONTEUDO : DETALHAMENTO SANITARIO PUBLICO	DATA : 2021/03/24	
ARQUIVO ELETRÔNICO : BHZ-GTS_PRJ_EX_ARQ_Mudanca-ocupacao-3°pav_R03_FL00_SENG_2021-03-03.dwg		



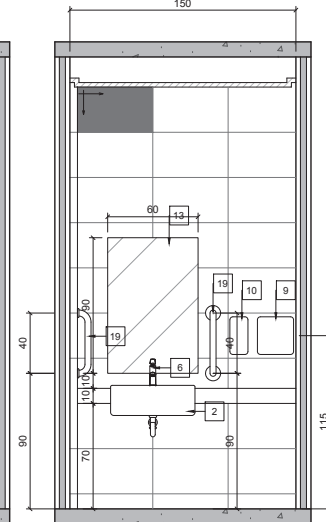
PLANTA SANITARIOS MAGISTRADOS

ESCALA 1:25



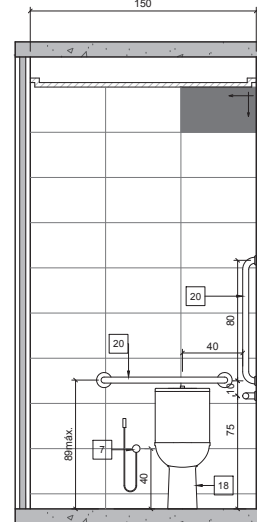
VISTA 01

ESCALA 1:25



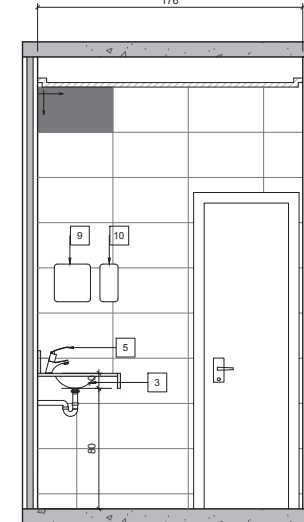
VISTA 02

ESCALA 1:25



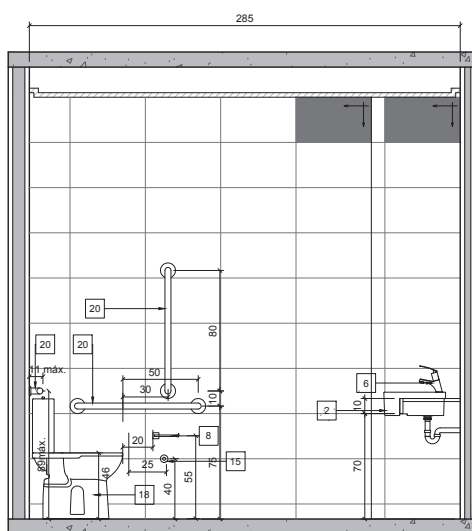
VISTA 04

ESCALA 1:25



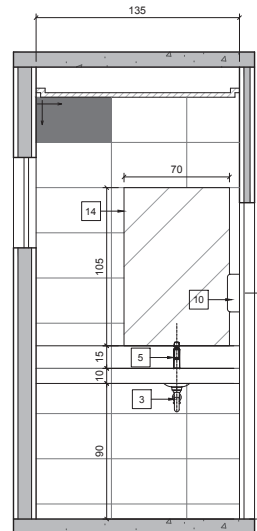
VISTA 09

ESCALA 1:25



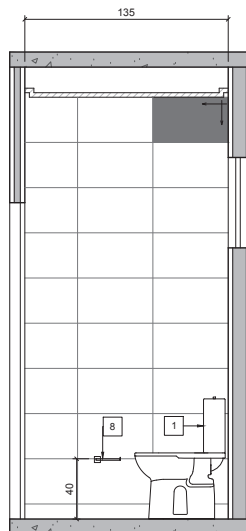
VISTA 03

ESCALA 1:25



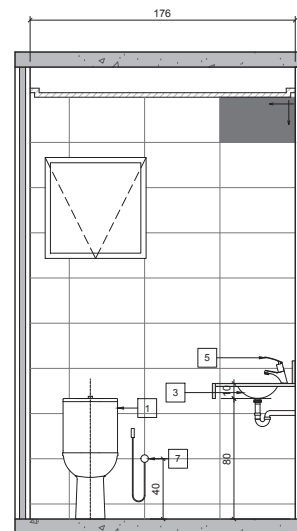
VISTA 07

ESCALA 1:25



VISTA 05

ESCALA 1:25



VISTA 08

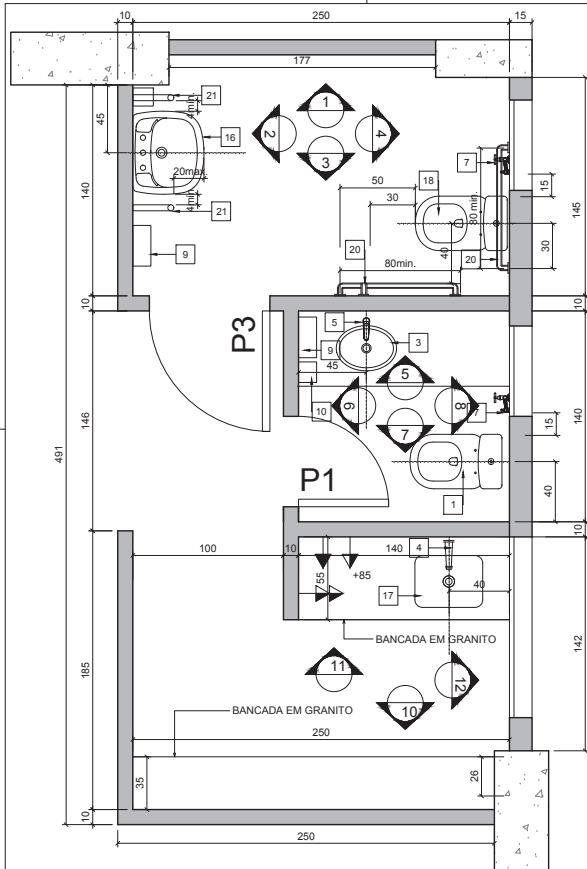
ESCALA 1:25

RELAÇÃO DE PEÇAS	
1	BACIA COM CAIXA ACOPLADA 6 LPF - BRANCA, INCLUSIVE ASSENTO E FIXAÇÃO- 3 UNIDADES
2	CUBA DE SEMI-ENCANATE QUADRADA 40x40cm COM VÁLVULA E SIFÃO CROMADOS- 1 UNIDADE
3	CUBA EM LOUÇA BRANCA, DE EMBUTIR, OVAL, 500x350mm INCL.
4	VÁLVULA E SIFÃO CROMADOS- 2 UNIDADES
5	TORNEIRA P/ COZINHA, CROMADA, DE BANCADA- 3 UNIDADES
6	TORNEIRA P/ LAV DE MESA, CROMADA, ECONOMIZADORA- 3 UNIDADES
7	TORNEIRA P/ LAV DE MESA COM ALAVANCA, CROMADA - 3 UNIDADES
8	DUCHA HIGIÊNICA COM REGISTRO E TUBO FLEXÍVEL ACABAMENTO CROMADO- 6 UNIDADES
9	PAPELEIRA PEQUENA, CROMADA- 6 UNIDADES
10	DISPENSER PARA PAPEL TOALHA EM PLÁSTICO BRANCO- 8 UNIDADES
11	DISPENSER PARA SABÃO LÍQUIDO EM PLÁSTICO BRANCO- 6 UNIDADES
12	DISPENSER PARA ALCÓOL EM PLÁSTICO BRANCO- 1 UNIDADE
13	ESPELHO 80x50cm COM MOLDURA EM ALUMÍNIO- 3 UNIDADES
14	ESPELHO 80x60cm COM MOLDURA EM ALUMÍNIO- 1 UNIDADE
15	ESPELHO 105x70cm COM MOLDURA EM ALUMÍNIO- 2 UNIDADES
16	ALARME AUDIOVISUAL PARA BANHEIRO PNE- 3 UNIDADES
17	LAVATORIO COM COLINA SUSPENS- 3 UNIDADES
18	CUBA DE INOX PARA COZINHA 460X300X120mm - 3 UNIDADES
19	BACIA COM CAIXA ACOPLADA PARA PNE (alt. max. 46cm) - 3 UNIDADES
20	BARRA DE APOIO RETA EM AÇO INOX, COMP. 40cm, # 3 a 4,5cm- 7 UNID.
21	BARRA DE APOIO RETA EM AÇO INOX, COMP. 80cm, # 3 a 4,5cm- 9 UNID.
22	BARRA DE APOIO LATERAL PARA LAVATORIO EM AÇO INOX, COMP. 30cm, # 3 a 4,5cm- 2 UNIDADES
23	MAÇANETA TIPO ALAVANCA COMP. min. 10cm - 3 UNIDADES
24	REVESTIMENTO RESISTENTE A IMPACTO 80cmx40cm- 3 UNIDADES

TRIBUNAL REGIONAL DO TRABALHO DA 3ª REGIÃO | TRT3

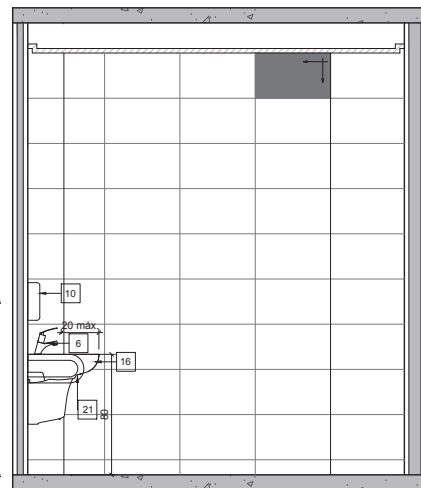
IMÓVEL :

ENDEREÇO : RUA GOITACAZES, 1475	MUNICÍPIO : BELO HORIZONTE	DISCIPLINA : ARQ
UNIDADE RESPONSÁVEL : SECRETARIA DE ENGENHARIA	PRANCHA : 09	
RESPONSÁVEL TÉCNICO : HUDSON LUIZ GUIMARÃES	CREA: 44.795/D	
ETAPA : PROJETO BASICO	REVISÃO : 03	
CONTEÚDO : DETALHAMENTO SANITARIOS MAGISTRADOS	DATA : 2021/03/24	
ARQUIVO ELETRÔNICO : BHZ-GTS_PRJ_EX_ARQ_Mudanca-ocupacao-3°pav_R03_FL00_SENG_2021-03-03.dwg		



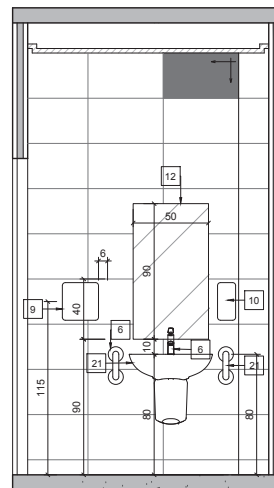
PLANTA COPAS/SANITARIOS SERVIDORES

ESCALA 1:25



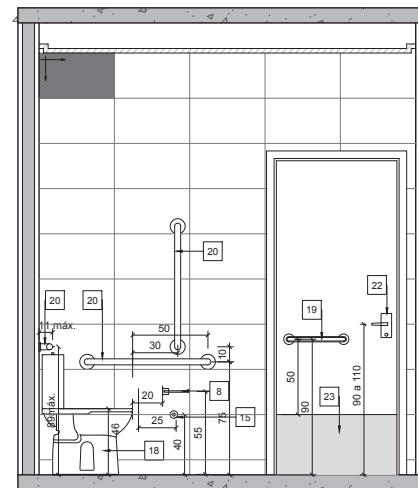
VISTA 01

ESCALA 1:25



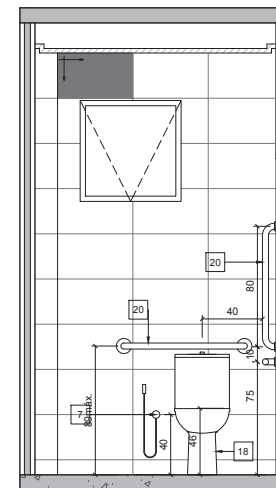
VISTA 02

ESCALA 1:25



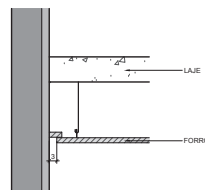
VISTA 03

ESCALA 1:25



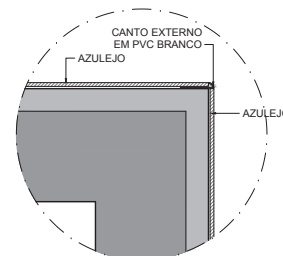
VISTA 04

ESCALA 1:25



DETALHE NEGATIVO DO FORRO

ESCALA 1:15



DETALHE QUINAS AZULEJOS

ESCALA 1:5

RELAÇÃO DE PEÇAS	
1	BACIA COM CAIXA ACOPLADA 6 L/PF - BRANCA, INCLUSIVE ASSENTO E FIXAÇÃO - 3 UNIDADES
2	CUBA DE SEMI-ENCANATE QUADRADA 40x40cm COM VÁLVULA E SIFÃO CROMADOS - 1 UNIDADE
3	CUBA EM LOUÇA BRANCA, DE EMBUTIR, OVAL, 500x350mm INCL.
4	VÁLVULA E SIFÃO CROMADOS - 2 UNIDADES
5	TORNEIRA P/ COZINHA, CROMADA, DE BANCADA - 3 UNIDADES
6	TORNEIRA P/ LAV. DE MESA, CROMADA, ECONOMIZADORA - 3 UNIDADES
7	TORNEIRA P/ LAV. DE MESA COM ALAVANCA, CROMADA - 3 UNIDADES
8	DUCHA HIGIÊNICA COM REGISTRO E TUBO FLEXÍVEL ACABAMENTO CROMADO - 6 UNIDADES
9	PAPELEIRA PEQUENA, CROMADA - 6 UNIDADES
10	DISPENSER PARA PAPEL TOALHA EM PLÁSTICO BRANCO - 8 UNIDADES
11	DISPENSER PARA SABÃO LÍQUIDO EM PLÁSTICO BRANCO - 6 UNIDADES
12	DISPENSER PARA ALCOOL EM PLÁSTICO BRANCO - 1 UNIDADE
13	ESPELHO 80x50cm COM MOLDURA EM ALUMÍNIO - 3 UNIDADES
14	ESPELHO 90x50cm COM MOLDURA EM ALUMÍNIO - 1 UNIDADE
15	ESPELHO 105x70cm COM MOLDURA EM ALUMÍNIO - 2 UNIDADES
16	ALARME AUDIOVISUAL PARA BANHEIRO PNE - 3 UNIDADES
17	LAVATORIO COM COLUNA SUSPensa - 3 UNIDADES
18	CUBA DE INOX PARA COZINHA 460x300x120mm - 3 UNIDADES
19	BACIA COM CAIXA ACOPLADA PARA PNE (alt. max. 46cm) - 3 UNIDADES
20	BARRA DE APOIO RETA EM AÇO INOX, COMP. 40cm, # 3 a 4,5cm - 7 UNID.
21	BARRA DE APOIO RETA EM AÇO INOX, COMP. 80cm, # 3 a 4,5cm - 9 UNID.
22	BARRA DE APOIO LATERAL PARA LAVATORIO EM AÇO INOX, COMP. 30cm, # 3 a 4,5cm - 2 UNIDADES
23	MAÇANETA TIPO ALAVANCA COMP. min. 10cm - 3 UNIDADES
24	REVESTIMENTO RESISTENTE A IMPACTO 80cmx40cm - 3 UNIDADES

TRIBUNAL REGIONAL DO TRABALHO DA 3ª REGIÃO | TRT3

IMÓVEL:

ENDEREÇO:
RUA GOITACAZES, 1475

MUNICÍPIO:
BELO HORIZONTE

DISCIPLINA:
ARQ

UNIDADE RESPONSÁVEL:
SECRETARIA DE ENGENHARIA

PRANCHA:
10

RESPONSÁVEL TÉCNICO:
HUDSON LUIZ GUIMARÃES

CREA:
44.795/D

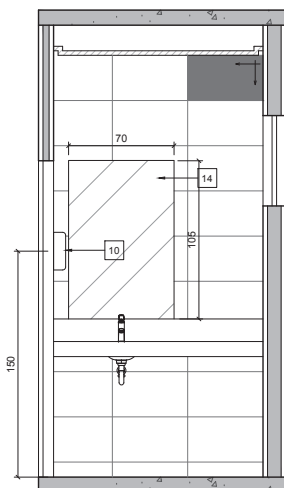
ETAPA:
PROJETO BÁSICO

REVISÃO:
03

CONTEÚDO:
DETALHAMENTO COPAS/SANITARIOS SERVIDORES

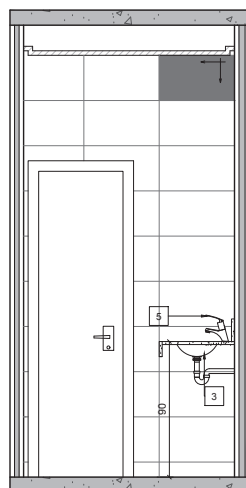
DATA:
2021/03/24

ARQUIVO ELETRÔNICO: BHZ-GTS_PRJ_EX_ARQ_Mudanca-ocupacao-3°pav_R03_FL00_SENG_2021-03-03.dwg



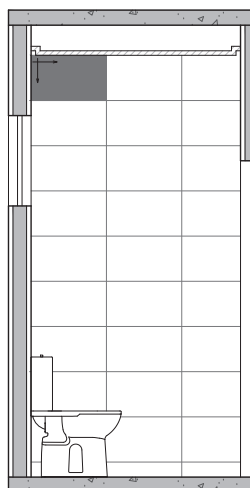
VISTA 05

ESCALA 1:25



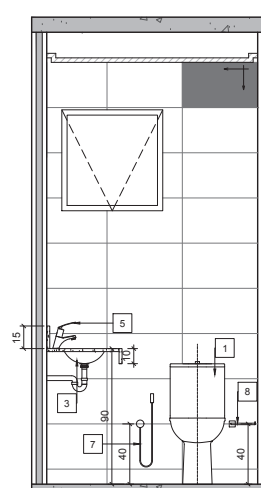
VISTA 06

ESCALA 1:25



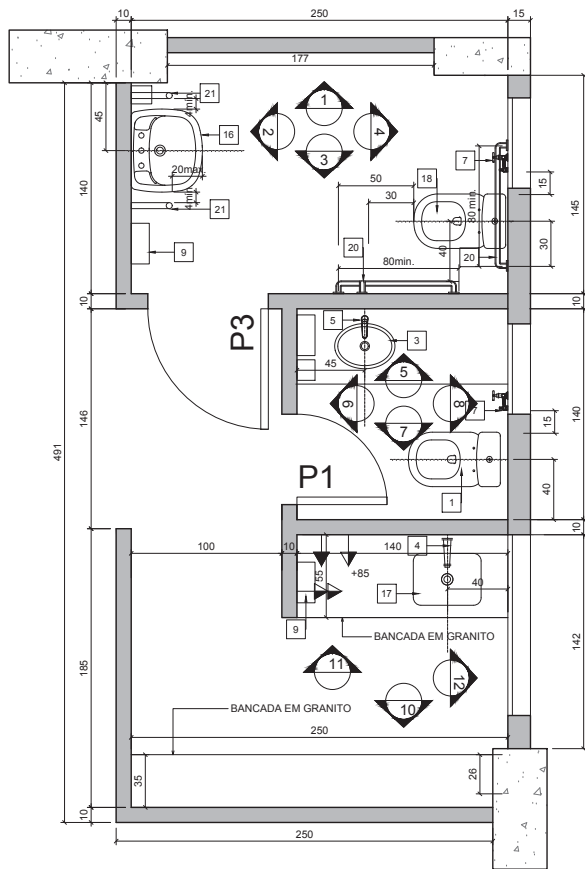
VISTA 07

ESCALA 1:25



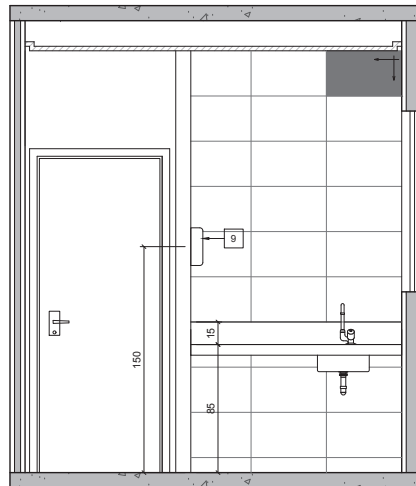
VISTA 08

ESCALA 1:25



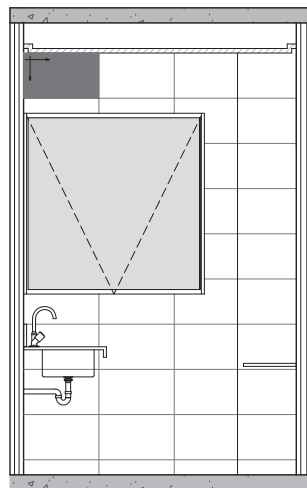
PLANTA COPA/SANITÁRIOS SERVIDORES

ESCALA 1:25



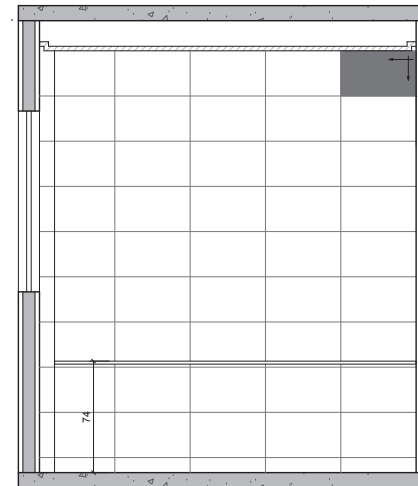
VISTA 11

ESCALA 1:25



VISTA 12

ESCALA 1:25



VISTA 10

ESCALA 1:25

RELAÇÃO DE PEÇAS	
1	BACIA COM CAIXA ACOPLADA 6 LPF - BRANCA, INCLUSIVE ASSENTO E FIXAÇÃO- 3 UNIDADES
2	CUBA DE SEMI-ENCASITE QUADRADA 40X40cm COM VÁLVULA E SIFÃO CROMADOS- 1 UNIDADE
3	CUBA EM LOUÇA BRANCA, DE EMBUTIR, OVAL, 500X350mm INCL. VÁLVULA E SIFÃO CROMADOS- 2 UNIDADES
4	TORNEIRA P/ COZINHA, CROMADA, DE BANCADA- 3 UNIDADES
5	TORNEIRA P/ LAV DE MESA, CROMADA, ECONOMIZADORA- 3 UNIDADES
6	TORNEIRA P/ LAV DE MESA COM ALAVANCA, CROMADA - 3 UNIDADES
7	DUCHA HIGIÊNICA COM REGISTRO E TUBO FLEXÍVEL ACABAMENTO CROMADO- 6 UNIDADES
8	PAPELEIRA PEQUENA, CROMADA- 6 UNIDADES
9	DISPENSER PARA PAPEL TOALHA EM PLÁSTICO BRANCO- 8 UNIDADES
10	DISPENSER PARA SABÃO LÍQUIDO EM PLÁSTICO BRANCO- 6 UNIDADES
11	DISPENSER PARA ALCÓOL EM PLÁSTICO BRANCO- 1 UNIDADE
12	ESPELHO 90x50cm COM MOLDURA EM ALUMÍNIO- 3 UNIDADES
13	ESPELHO 90x60cm COM MOLDURA EM ALUMÍNIO- 1 UNIDADE
14	ESPELHO 105x70cm COM MOLDURA EM ALUMÍNIO- 2 UNIDADES
15	ALARME AUDIOVISUAL PARA BANHEIRO PNE- 3 UNIDADES
16	LAVATORIO COM COLUNA SUSPensa- 3 UNIDADES
17	CUBA DE INOX PARA COZINHA 460X300X120mm - 3 UNIDADES
18	BACIA COM CAIXA ACOPLADA PARA PNE (alt. max. 46cm) - 3 UNIDADES
19	BARRA DE APOIO RETA EM AÇO INOX, COMP. 40cm, # 3 a 4,5cm- 7 UNID.
20	BARRA DE APOIO RETA EM AÇO INOX, COMP. 80cm, # 3 a 4,5cm- 9 UNID.
21	BARRA DE APOIO LATERAL PARA LAVATORIO EM AÇO INOX, COMP. 30cm, # 3 a 4,5cm- 2 UNIDADES
22	MAÇANETA TIPO ALAVANCA COMP. min. 10cm- 3 UNIDADES
23	REVESTIMENTO RESISTENTE A IMPACTO 80cmx40cm- 3 UNIDADES

TRIBUNAL REGIONAL DO TRABALHO DA 3ª REGIÃO | TRT3

IMÓVEL :

ENDEREÇO :

RUA GOITACAZES, 1475

MUNICÍPIO :

BELO HORIZONTE

DISCIPLINA :

ARQ

UNIDADE RESPONSÁVEL :

SECRETARIA DE ENGENHARIA

PRANCHA :

11

RESPONSÁVEL TÉCNICO :

HUDSON LUIZ GUIMARÃES

CREA :

44.795/D

ETAPA :

PROJETO BASICO

REVISÃO :

03

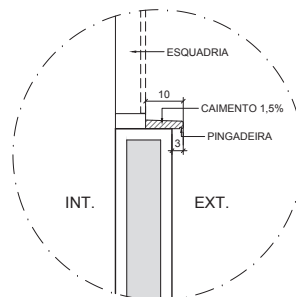
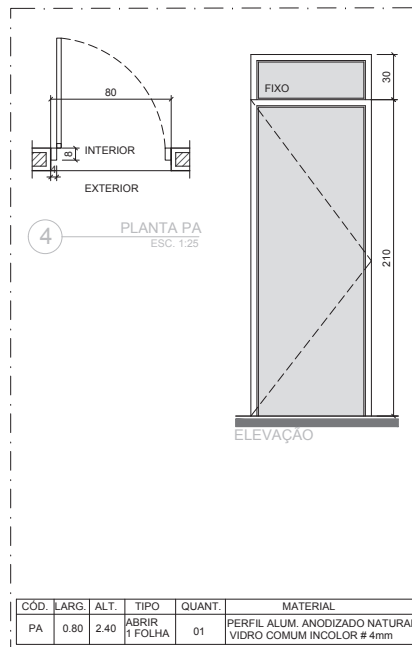
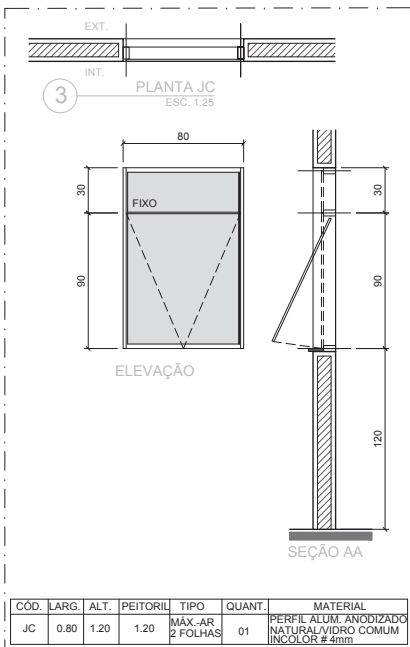
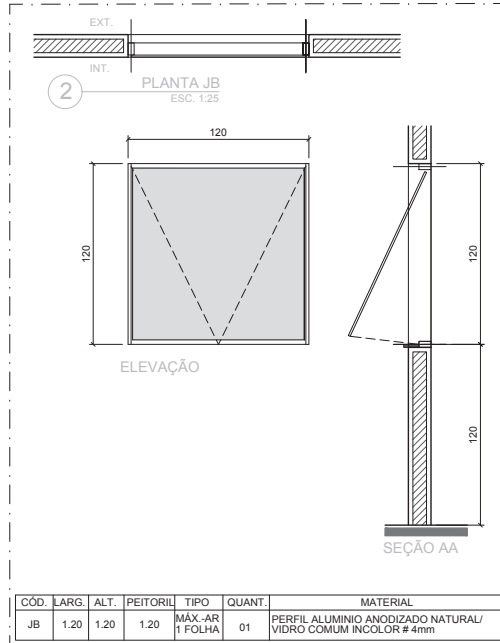
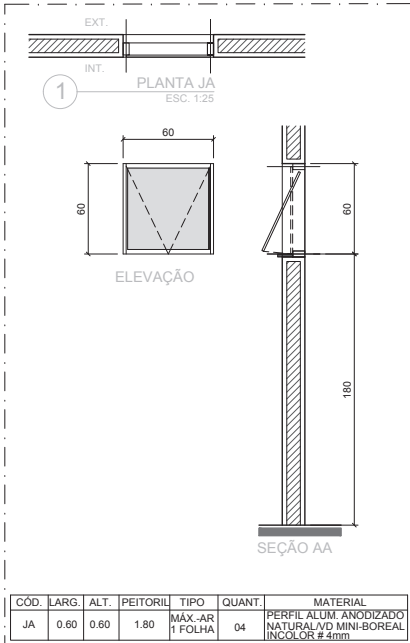
CONTEÚDO :

DETALHAMENTO COPA/SANITÁRIOS SERVIDORES

DATA :

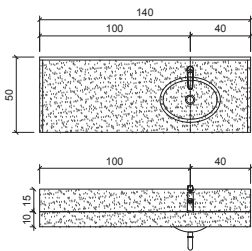
2021/03/24

ARQUIVO ELETRÔNICO : BHZ-GTS_PRJ_EX_ARQ_Mudanca-ocupacao-3°pav_R03_FL00_SENG_2021-03-03.dwg

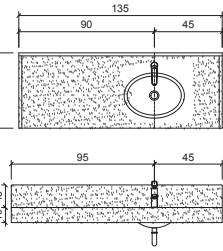
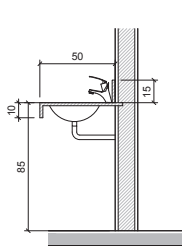


TRIBUNAL REGIONAL DO TRABALHO DA 3ª REGIÃO | TRT3

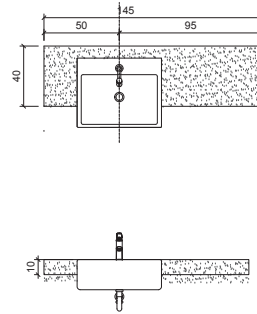
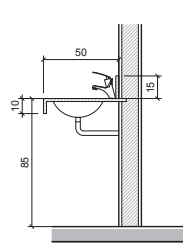
IMÓVEL :		
ENDEREÇO : RUA GOITACAZES, 1475	MUNICÍPIO : BELO HORIZONTE	DISCIPLINA : ARQ
UNIDADE RESPONSÁVEL : SECRETARIA DE ENGENHARIA	PRANCHA : 12	
RESPONSÁVEL TÉCNICO : HUDSON LUIZ GUIMARÃES	CREA: 44.795/D	
ETAPA : PROJETO BASICO	REVISÃO : 03	
CONTEÚDO : DETALHAMENTO ESQUADRIAS	DATA : 2021/03/24	
ARQUIVO ELETRÔNICO : BHZ-GTS_PRJ_EX_ARQ_Mudanca-ocupacao-3°pav_R03_FL00_SENG_2021-03-03.dwg		



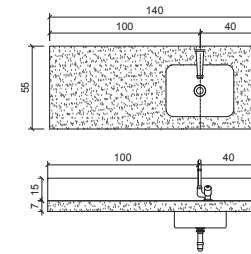
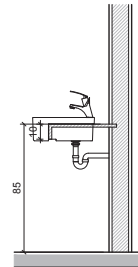
BANCADA 3
SANITARIO SERVIDOR



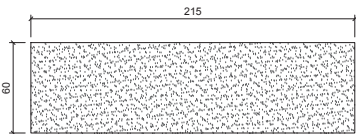
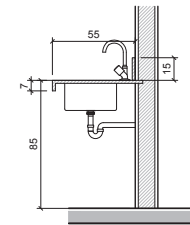
BANCADA 1
SANITARIO MAGISTRADOS



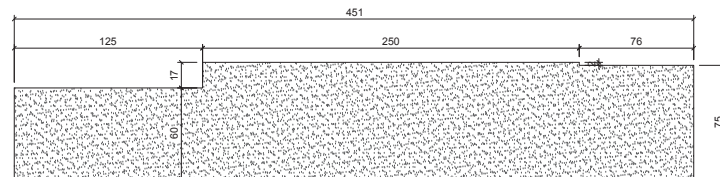
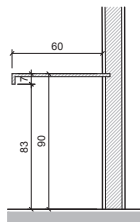
BANCADA 2
SANITARIOS MAGISTRADOS



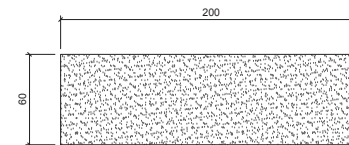
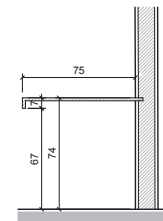
BANCADA 4
COPA SERVIDOR



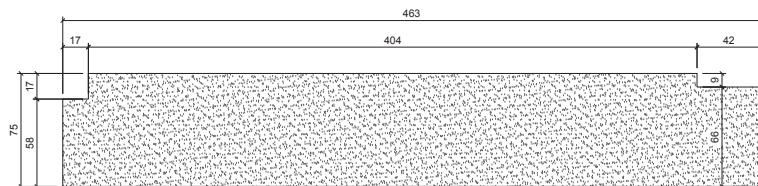
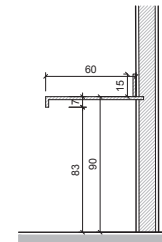
BANCADA 7
CONVIVENCIA MAGISTRADOS



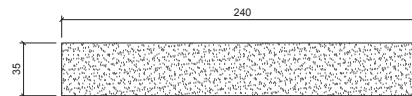
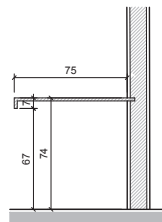
BANCADA 6
CONVIVENCIA MAGISTRADOS



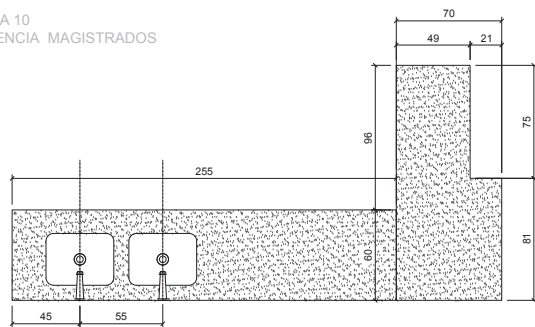
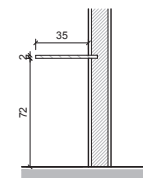
BANCADA 8
COPA MAGISTRADOS



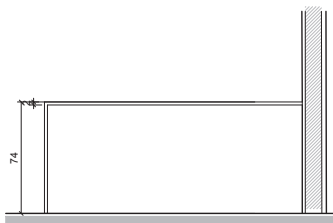
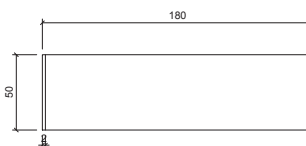
BANCADA 10
CONVIVENCIA MAGISTRADOS



BANCADA 5
COPA SERVIDOR



BANCADA 9
COPA MAGISTRADOS



BANCADA 11
CONVIVENCIA MAGISTRADOS

TRIBUNAL REGIONAL DO TRABALHO DA 3ª REGIÃO | TRT3

IMÓVEL :		
ENDEREÇO : RUA GOITACAZES, 1475	MUNICÍPIO : BELO HORIZONTE	DISCIPLINA : ARQ
UNIDADE RESPONSÁVEL : SECRETARIA DE ENGENHARIA	PRANCHA : 13	
RESPONSÁVEL TÉCNICO : HUDSON LUIZ GUIMARÃES	CREA: 44.795/D	
ETAPA : PROJETO BASICO	REVISÃO : 03	
CONTEÚDO : DETALHAMENTO DE BANCADAS	DATA : 2021/03/24	
ARQUIVO ELETRÔNICO : BHZ-GTS_PRJ_EX_ARQ_Mudanca-ocupacao-3°pav_R03_FL00_SENG_2021-03-03.dwg		