

PRÉDIO CURITIBA, 835



Entrada principal



Imagem via satélite



Pedras da fachada e entorno deverão ser limpas e recuperadas, caso haja necessidade.

Entrada principal

Letreiros e placa estão incluídos nos serviços



Marquise da fachada frontal:

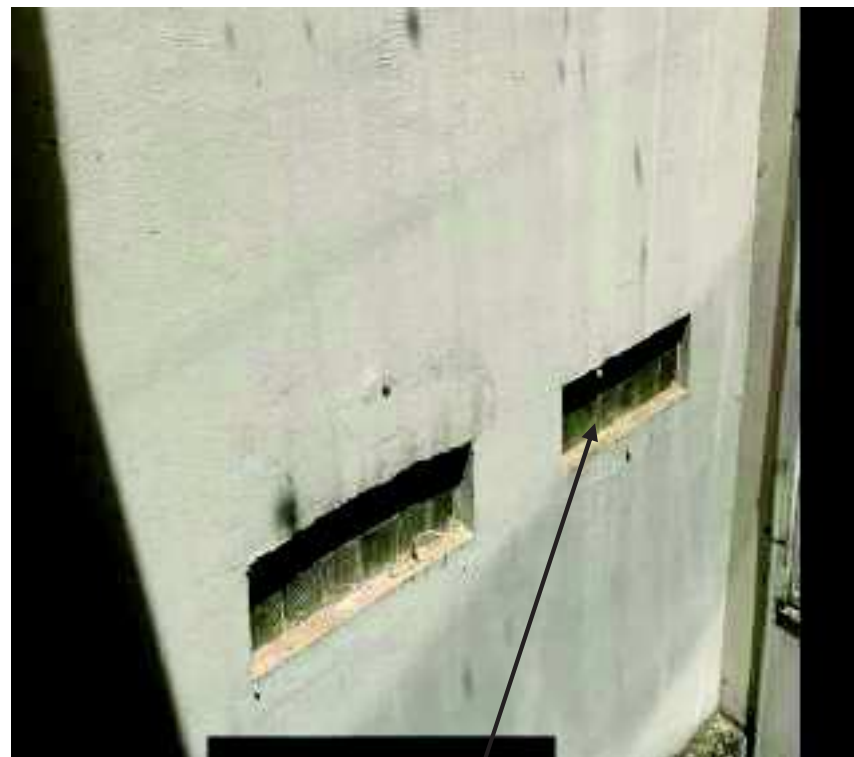
A face inferior será recuperada e deverá receber pintura, a superior receberá manta líquida. Os focos de mofo, eflorescências e outras patologias deverão ser retirados e tratados.

Fachada interna nº 3 – lado banheiros/elevador





Fachada interna nº 3 – banheiros/elevadores: todos os elementos (janelas, elementos estruturais, telas, tubulações, etc) fazem parte do processo de contratação



Todos os painéis fixos
estão inclusos

Fachada interna nº 3 – lado banheiros/elevador



Fachada lado interno nº 3 – lado banheiros/elevador



Fachada interna nº3 – lado banheiros/elevador (janelas tipo basculantes das ISS)



Fachada interno nº 3 : Elementos estruturais, como vigas e pilares que estiverem expostos ou apresentarem desgaste, deverão ser recuperados com limpeza, escovamento ou jateamento, verificação da seção de ferragem e recuperação caso necessário, removedor de ferrugem, aplicação de fundo protetor e posterior reparador/grauteamento/concretagem.

As aberturas dos equipamentos de ar condicionado deverão ser tamponadas e tratadas



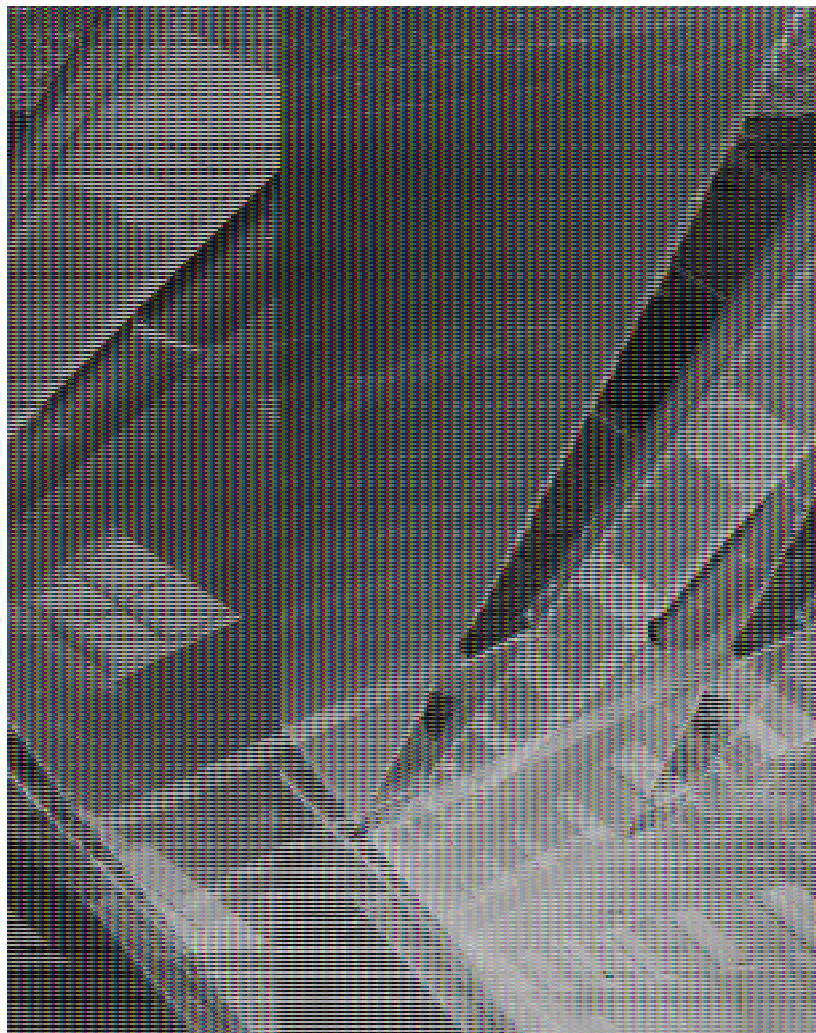
Tubulações diversas elétricas ou hidráulicas, dentre outros elementos integrantes da fachada também fazem parte do escopo desta contratação. Assim, deverá ser considerado também a pintura de tubulações existentes, cor conforme padrão existente.





Fachada interna nº 4 – lado escada: todos os elementos (janelas, elementos estruturais, telas, tubulações, etc) fazem parte do processo de contratação

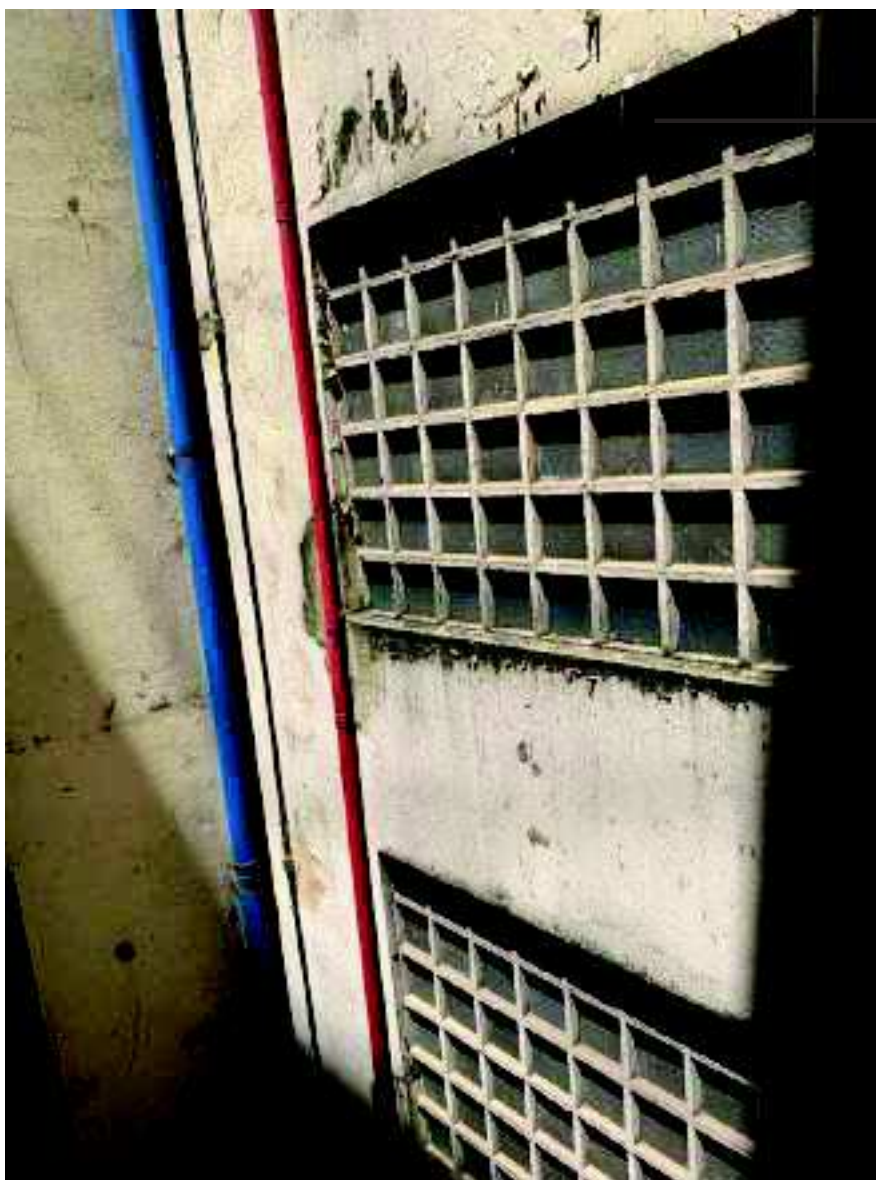
Fachada interna nº4 – lado escada



Fachada interna nº 4 – lado escada:

As telas metálicas existentes nos poços de ventilação deverão ser removidas para o trabalho e reposicionadas de forma adequada. Antes da sua reinstalação as paredes, espalas e chapins existentes no seu entorno deverão ser tratadas. Também deverá ser removido e posteriormente reinstalado o telhado metálico existente no poço de ventilação.





Fachada interna nº4 – lado escada: todos os painéis fixos de vidros fazem parte do processo de recuperação da fachada.





Fachada interna nº 4- escada: Inspeção e recuperação de ferragens expostas, brocas em concreto, eflorescências, dentre outros.

Fachada interna nº 4 – lado escada

Recomposição de falhas/furos/aberturas onde houver desagregação de argamassa, com substituição por nova, em conformidade e harmonia com o restante da fachada.



**Fachada interna nº 4 –
lado escada**

Deverá ser executado
serviços de pintura nas
tubulações, cor
conforme padrão
existente.



Fachada interna nº 4 – lado escada

Elementos como tubulações, eletrodutos, exaustor, entre outros em desuso deverão ser removidos, sob critério da FISCALIZAÇÃO. Os que estiverem soltos deverão ser perfeitamente fixados.

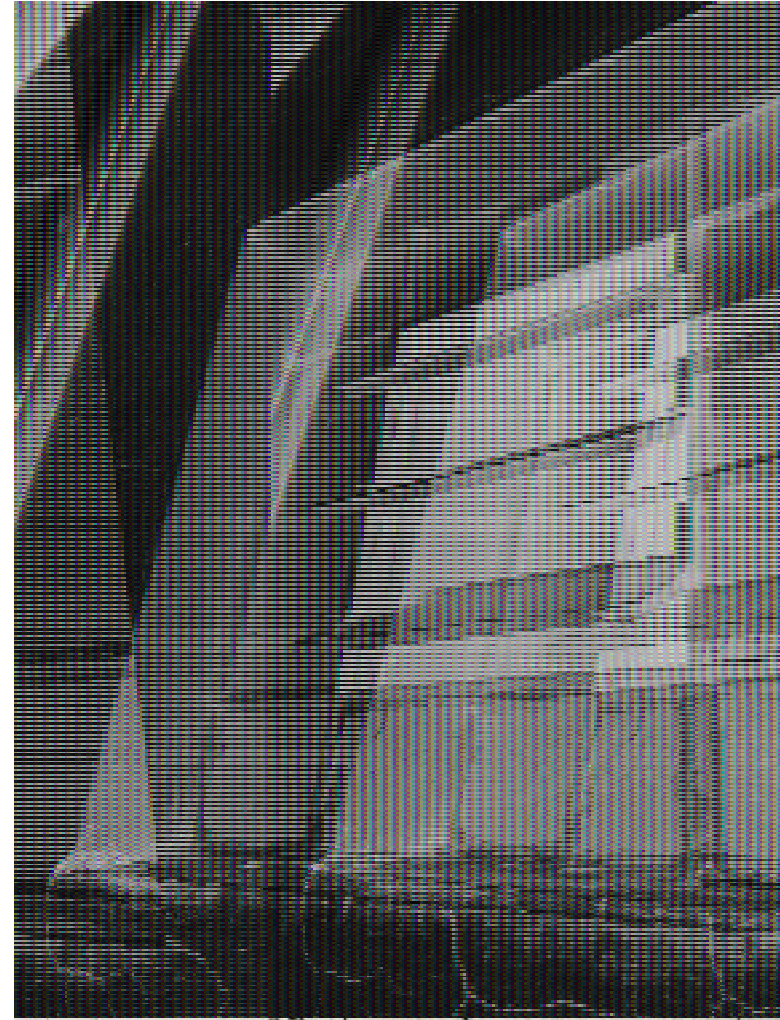
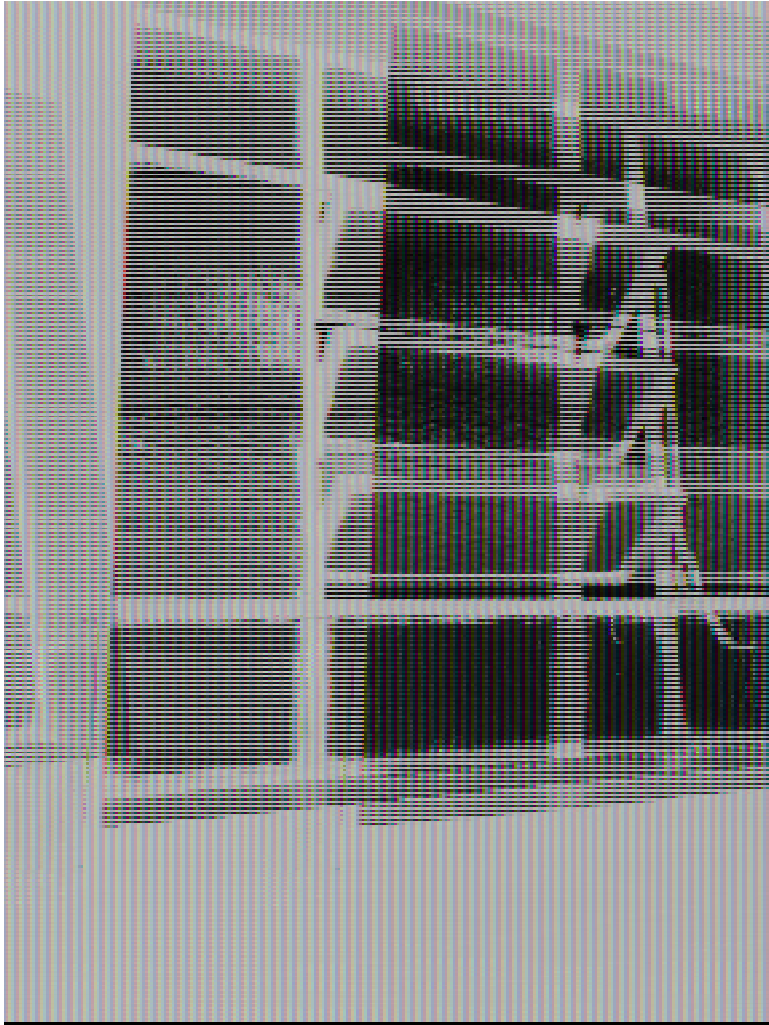




Todos os elementos existentes na fachada estão incluídos no escopo desta contratação e fazem parte dos serviços, como a fixação de eletrodutos soltos com abraçadeiras, colocação de tampas em conduletes abertos, dentre outros.



Os serviços de recuperação completa das esquadrias incluem partes internas e externas, como remoção de elementos inservíveis (ferrolhos, maçanetas, dobradiças, borboletas, braçadeiras, parafusos, caixilhos, dispositivos mecânicos de travamento existentes que não tenham mais função, etc) e substituição ou troca por novos. Os faltantes deverão ser recolocados.



As manutenções e reformas realizadas deverão possibilitar a abertura e fechamento de todas as janelas.



Correção e preenchimento de furos e imperfeições com massa específica para madeira ou metal, onde houver necessidade. Substituir trechos danificados por novos, quando os mesmos não puderem ser mantidos com massa.



Recuperação das esquadrias e seus entornos. Os peitoris defeituosos ou faltantes deverão ser reparos e/ou substituídos por novos, conforme padrão existente, bem como o entorno das janelas.





Os peitoris defeituosos ou faltantes deverão ser reparados e/ou substituídos por novos, conforme padrão existente.



As esquadrias de madeira deverão ser totalmente recuperadas até se atingir qualidade satisfatória. Esses serviços incluem, dentre outros: remoção de elementos inservíveis (ferrolhos, puxadores, dobradiças, borboletas metálicas, limitadores de abertura, parafusos espirais, marcos estruturas ou guias de madeira, e etc) e reparação ou outra por novos; correção de empenamentos, esquadros, travamentos, encaixes soltos, apertos e ajustes de elementos metálicos e da estrutura das janelas.

Fachada 02

