



**PODER JUDICIÁRIO**  
**TRIBUNAL REGIONAL DO TRABALHO – 3ª REGIÃO**

**e-PAD 28.985/2017(Proc. e-PAD 32.348/ 2014) - 17ª etapa – Construção por empreitada global, do Fórum da Justiça do Trabalho de Poços de Caldas, Rua José Bernardo, nº 99 - 03/14 – 12/01/2015 - Contrato 15SR010.**

03.00 - MÁQUINAS E FERRAMENTAS

Foi constatada a execução do percentual de 70,00% do item, atendendo ao previsto para a 17ª etapa.

04.00 - ADMINISTRAÇÃO DA OBRA E DESPESAS GERAIS

Foi considerado o percentual de 5,00%, haja vista a distribuição uniforme apresentada no cronograma, perfazendo 85,00% deste item, na 17ª etapa.

05.00 - LIMPEZA DE OBRA

Foi apurado o percentual de 25,00%, que atende ao previsto para a 17ª etapa.

07.00 - INFRAESTRUTURA E OBRAS COMPLEMENTARES

Executado percentual de 100,00%.

08.00 - ESTRUTURA

Executado percentual de 100,00%.

09.00 - ALVENARIA

Executado o percentual de 100,00%, permanecem abertas pequenas porções de alvenaria, para o trânsito de materiais.

10.00 - ESQUADRIAS

Assentados marcos de madeira, portas de madeira e fechaduras, janelas metálicas e peitoris, perfazendo um total de 70,40%, que atende ao previsto para a etapa.

11.00 - VIDROS E ESPELHOS

Foi constatada a instalação de 70,87% de vidros e espelhos, que atende ao previsto para a 17ª etapa.

12.00 - COBERTURA

Foi constatada a execução de 100,00 % da cobertura, que atende ao previsto para a 17ª etapa.

13.00 - IMPERMEABILIZAÇÃO

Foi constatada a execução de 83,28%, que atende ao previsto para a 17ª etapa.

14.00 REVESTIMENTOS

Foi constatada a execução do percentual de 81,62% do revestimento da edificação, serviço que não faz parte desta etapa.

15.00 FORRO

Foi constatada a execução de 80,00% do forro de gesso, percentual que atende ao previsto para 17ª etapa.



**PODER JUDICIÁRIO**  
**TRIBUNAL REGIONAL DO TRABALHO – 3ª REGIÃO**

17.00 PINTURA

Foi constatada a execução do percentual de 35,00% dos serviços de pintura, serviço que não faz parte da 17ª etapa.

18.00 PAVIMENTAÇÃO

Foi constatada a execução de 82,51 % do item, cumprindo o percentual previsto para a 17ª etapa.

19.00 RODAPÉ

Foi constatada a execução de 50,00% do item, serviço que não faz parte da 17ª etapa.

20.00 - ELÉTRICA E SPDA

Foi verificada a execução de instalações elétricas e de SPDA, com serviços de cabeamento de rede de entrada, elétrica, QGBT e cordoalhas de SPDA, cumprindo o percentual de 71,15%, atendendo ao previsto para a 17ª etapa.

21.00 CABEAMENTO ESTRUTURADO

Foi verificada a execução de cabeamento, caixas e instalação hacks, cumprindo o percentual de 70,79%, atendendo ao previsto para a 17ª etapa.

22.00 - INSTALAÇÕES HIDRÁULICAS

Foi verificada a execução de 91,00% do item, atendendo ao previsto para a 17ª etapa.

23.00 - INSTALAÇÕES DE COMBATE A INCÊNDIOS

Foi constatada a execução de 100,00%, que atende ao percentual previsto para a 17ª etapa.

Apresentamos abaixo o quadro resumo da aferição da 17ª etapa da empreitada global:

<b>SERVIÇOS</b>	<b>(%) Previsto para 17ª etapa</b>	<b>(%) Aferido na 17ª etapa</b>	<b>Situação do item na 16ª etapa</b>
03.00 MÁQUINAS E FERRAMENTAS	40%	70%	Percentual da etapa executado
04.00 - ADMIN. DA OBRA E DESP. GERAIS	85%	85%	Percentual da etapa executado
05.00 - LIMPEZA DE OBRA	25%	25%	Percentual da etapa executado
07.00 - INFRAESTRUTURA E OBRAS COMPLEMENTARES	100%	100%	Percentual da etapa executado
08.00 - ESTRUTURA	100%	100%	Percentual da etapa executado
09.00 - ALVENARIA	100%	100%	Percentual da etapa executado
10.00 - ESQUADRIAS	70,00%	70,40%	Percentual da etapa executado
11.00 VIDROS E ESPELHOS	20,00%	70,87%	Percentual da etapa executado



**PODER JUDICIÁRIO**  
**TRIBUNAL REGIONAL DO TRABALHO – 3ª REGIÃO**

12.00 - COBERTURA	100%	100%	Percentual da etapa executado
13.00 - IMPERMEABILIZAÇÃO	40,00%	83,28%	Percentual da etapa executado
14.00 - REVESTIMENTO	80,00%	82,90%	Percentual da etapa executado
15.00 - FORRO	75%	75%	Percentual da etapa executado
17.00 - PINTURA	-	15%	Não faz parte da 16ª etapa
18.00 - PAVIMENTAÇÃO	80,00%	82,51%	Percentual da etapa executado
20.00 - ELÉTRICA E SPDA	70,00%	71,15%	Percentual da etapa executado
21.00 - CABEAMENTO ESTRUTURADO	70,00%	70,79%	Percentual da etapa executado
22.00 - INSTALAÇÕES HIDRÁULICAS	90%	91%	Percentual da etapa executado
23.00- INSTALAÇÕES DE COMBATE A INCÊNDIO	100%	100%	Percentual da etapa executado

**Proc. e-PAD 28.985/2017 (32.348/14) - 17ª etapa – Construção por empreitada global, do Fórum da Justiça do Trabalho de Poços de Caldas, Rua José Bernardo, Nº 99- CC 03/14 - Contrato 15SR010.**

**Cadastramento fotográfico em 04/09/2017**



Máquinas e ferramentas



**PODER JUDICIÁRIO**  
**TRIBUNAL REGIONAL DO TRABALHO – 3ª REGIÃO**



Máquinas e ferramentas



Limpeza da obra, instalações hidráulicas



PODER JUDICIÁRIO  
TRIBUNAL REGIONAL DO TRABALHO – 3ª REGIÃO



Esquadrias



Esquadrias, vidros





**PODER JUDICIÁRIO**  
**TRIBUNAL REGIONAL DO TRABALHO – 3ª REGIÃO**



Espelhos, instalações hidráulicas



Forro de gesso, elétrica e SPDA, pavimentação



**PODER JUDICIÁRIO**  
**TRIBUNAL REGIONAL DO TRABALHO – 3ª REGIÃO**



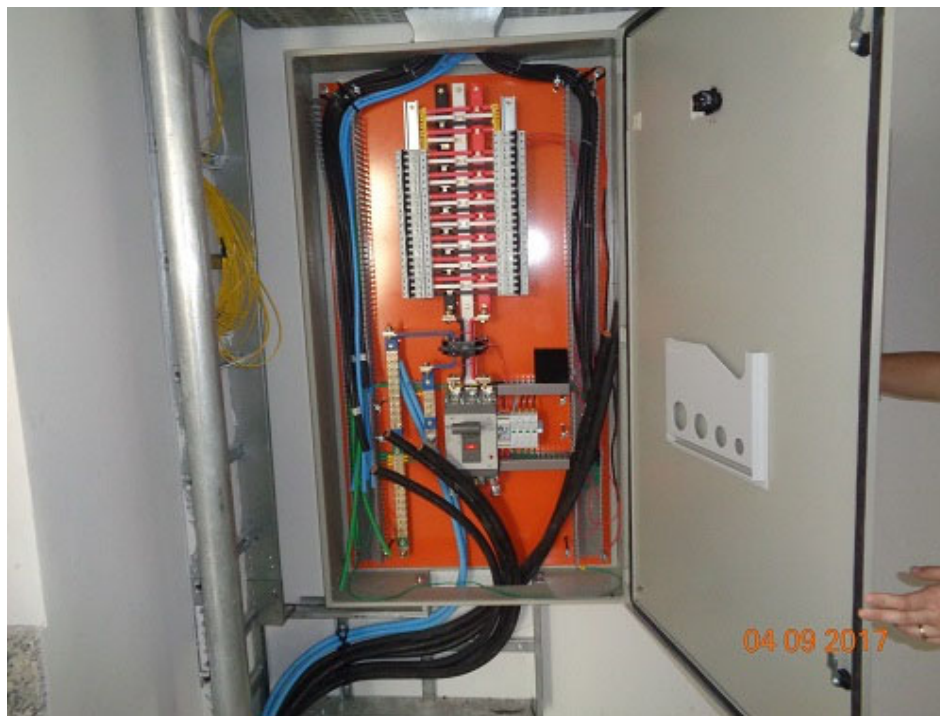
Pavimentação, forro de gesso, elétrica e SPDA



Elétrica e SPDA



**PODER JUDICIÁRIO**  
**TRIBUNAL REGIONAL DO TRABALHO – 3ª REGIÃO**



Elétrica e SPDA



Elétrica e SPDA, cabeamento estruturado





PODER JUDICIÁRIO  
TRIBUNAL REGIONAL DO TRABALHO – 3ª REGIÃO



Elétrica e SPDA



Instalações de combate a incêndio



**PODER JUDICIÁRIO**  
**TRIBUNAL REGIONAL DO TRABALHO – 3ª REGIÃO**



Instalações hidráulicas, esquadrias, limpeza de obra