



PODER JUDICIÁRIO
TRIBUNAL REGIONAL DO TRABALHO – 3ª REGIÃO

Quadro resumo da aferição da 19ª etapa da empreitada global:

| SERVIÇOS | (%) Previsto para 19ª etapa | (%) Aferido na 19ª etapa | Situação do item na 19ª etapa |
|---|--|---|--|
| 01.01 - SERVIÇOS TÉCNICOS | 100% | - | Percentual da etapa executado |
| 02.00- SERVIÇOS PRELIMINARES | 100% | - | Percentual da etapa executado |
| 03.00- MÁQUINAS E FERRAMENTAS | 80% | 90% | Percentual da etapa executado |
| 04.00 - ADMIN. DA OBRA E DESP. GERAIS | 95% | 95% | Percentual da etapa executado |
| 05.00 - LIMPEZA DE OBRA | 75% | 75% | Percentual da etapa executado |
| 06.00 - TERRAPLENAGEM | 100% | - | Percentual da etapa executado |
| 07.00 - INFRAESTRUTURA E OBRAS COMPLEMENTARES | 100% | 100% | Percentual da etapa executado |
| 08.00 - ESTRUTURA | 100% | 100% | Percentual da etapa executado |
| 09.00 - ALVENARIA | 100% | 100% | Percentual da etapa executado |
| 10.00 - ESQUADRIAS | 90% | 90,11% | Percentual da etapa executado |
| 11.00 VIDROS E ESPELHOS | 80% | 80,99% | Percentual da etapa executado |
| 12.00 - COBERTURA | 100% | 100% | Percentual da etapa executado |
| 13.00 - IMPERMEABILIZAÇÃO | 100% | 100% | Percentual da etapa executado |
| 14.00 - REVESTIMENTO | 100% | 100% | Percentual da etapa executado |
| 15.00 - FORRO | 100% | 100% | Percentual da etapa executado |
| 16.00 - SERRALHERIA | 90% | 92,28% | Percentual da etapa executado |
| 17.00 - PINTURA | 70% | 85,32% | Percentual da etapa executado |
| 18.00 - PAVIMENTAÇÃO | 95,00% | 99,38% | Percentual da etapa executado |
| 19.00 - RODAPÉ | 90% | 95% | Percentual da etapa executado |
| 20.00 - ELÉTRICA E SPDA | 100% | 100% | Percentual da etapa executado |



PODER JUDICIÁRIO
TRIBUNAL REGIONAL DO TRABALHO – 3ª REGIÃO

| | | | |
|--|------|------|-------------------------------|
| 21.00 - CABEAMENTO ESTRUTURADO | 100% | 100% | Percentual da etapa executado |
| 22.00 - INSTALAÇÕES HIDRÁULICAS | 100% | 100% | Percentual da etapa executado |
| 23.00- INSTALAÇÕES DE COMBATE A INCÊNDIO | 100% | 100% | Percentual da etapa executado |
| 24.00- EQUIPAMENTOS E ACESSÓRIOS | 100% | 100% | Percentual da etapa executado |

Proc. e- PAD 34243/ 2017 (32.348/14) - 19ª etapa – Construção por empreitada global, do Fórum da Justiça do Trabalho de Poços de Caldas, Rua José Bernardo, Nº 99- CC 03/14 - Contrato 15SR010.

Cadastramento fotográfico em 24/10/2017.



Revestimento externo, paisagismo.



Esquadrias, vidros, equipamentos e acessórios, revestimento externo, paisagismo.



PODER JUDICIÁRIO
TRIBUNAL REGIONAL DO TRABALHO – 3ª REGIÃO



Instalações de prevenção e combate a incêndio, pintura, pavimentação.



Elétrica e SPDA, cabeamento estruturado, limpeza de obra, esquadrias, equipamentos e acessórios, forro, rodapés e pintura.



PODER JUDICIÁRIO
TRIBUNAL REGIONAL DO TRABALHO – 3ª REGIÃO



Elétrica e SPDA, cabeamento estruturado, limpeza de obra, esquadrias, forro, rodapés e pintura.



Serralheria.



PODER JUDICIÁRIO
TRIBUNAL REGIONAL DO TRABALHO – 3ª REGIÃO



Elétrica e SPDA.



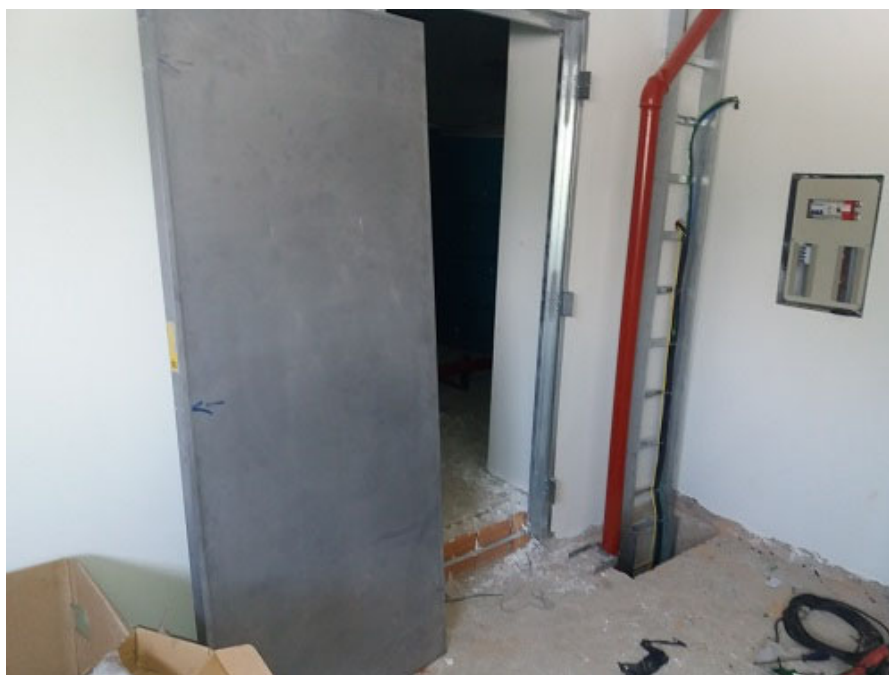
Instalações hidráulicas e sanitárias.



PODER JUDICIÁRIO
TRIBUNAL REGIONAL DO TRABALHO – 3ª REGIÃO



Vidros e espelhos, instalações hidráulicas, esquadrias, pavimentação, rodapés.



Instalações elétricas e prevenção e combate a incêndio



PODER JUDICIÁRIO
TRIBUNAL REGIONAL DO TRABALHO – 3ª REGIÃO



Vista parcial, afastamento lateral esquerdo



Vista parcial, afastamento lateral direito